



# Cordulégastré bidenté

*Cordulegaster bidentata*

Selys, 1843

VU EN

J	F	M	A	M	J	J	A	S	O	N	D

## Répartition



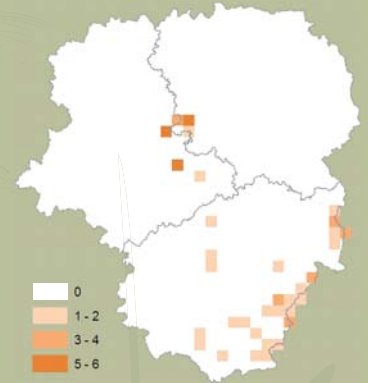
Présent en Europe occidentale, centrale et balkanique mais de manière peu abondante.



Cette espèce se rencontre à l'Est et dans le sud du pays, sur les reliefs de basse et moyenne altitude. Le Limousin est en marge occidentale de sa répartition.



*C. bidentata* est connu dans les zones de gorges de la région. Bien présent en Corrèze, il est plus localisé en Haute-Vienne et Creuse. Récemment découvert sur le plateau de la Courtine (23) en 2013



## Détermination



Yeux verts métalliques joints en un point



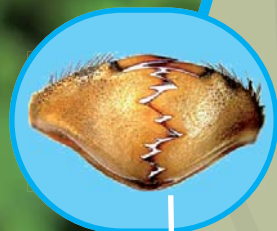
Triangle occipital noir



Tache jaune en forme de massue sur le segment 1 abdominal



Une seule bande jaune sur les segments de l'abdomen



Dents des palpes grandes et irrégulières (exuvie)

Anisoptère de grande taille noir et jaune

Famille : Cordulegastridae  
Genre : Cordulegaster  
Taille : 70-83 mm

Exuvie



Présence d'une pyramide anale (Anisoptères), masque en forme de cuillère, grande taille, dents du masque pointues et irrégulières (Cordulegastridae, *Cordulegaster*), pas d'épines latérales sur segments 8 et 9.

