

Leucorrhine douteuse

Leucorrhinia dubia

Vander Linden, 1825

NT

CR

J	F	M	A	M	J	J	A	S	O	N	D

Répartition



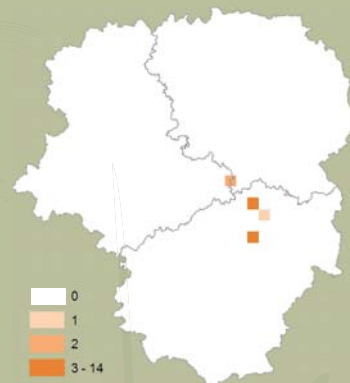
Largement répandue dans le nord de l'Europe et très localisée ailleurs avec des effectifs réduits.



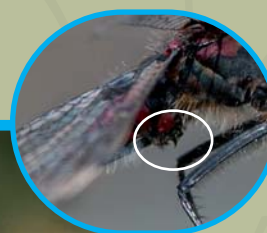
Espèce de ce genre la plus couramment observée en France, localisée aux reliefs entre 300 et 2000 mètres d'altitude en général (Vosges, Jura, Alpes, Massif Central, Pyrénées ou dans les Ardennes).



Espèce rare dans la région et localisée aux tourbières du Plateau de Millevaches (5 sites connus).



Détermination



Pièces anales
♂ partie centrale (hameçon) saillante



Taches noires à la base des ailes postérieures



Yeux bicolores
Front blanc



♀ noire et jaunâtre



Tache sur le segment 7 ne dépassant quasiment pas la moitié de la longueur du segment.



♂ noirs et orangé/rouge

Taches oranges à rouges sur l'abdomen et le thorax (parfois jaunâtres)

Famille : Libellulidae
Genre : Leucorrhinia
Taille : 31-36 mm

Exuvie



Présence d'une pyramide anale (Anisoptères), masque en forme de cuillère, dents plutôt régulières, pas de sillon à la base du masque (Libellulidae), côtés de l'occiput très convergents et yeux aplatis (*Leucorrhinia*), taches noires en bande sur la face ventrale.

