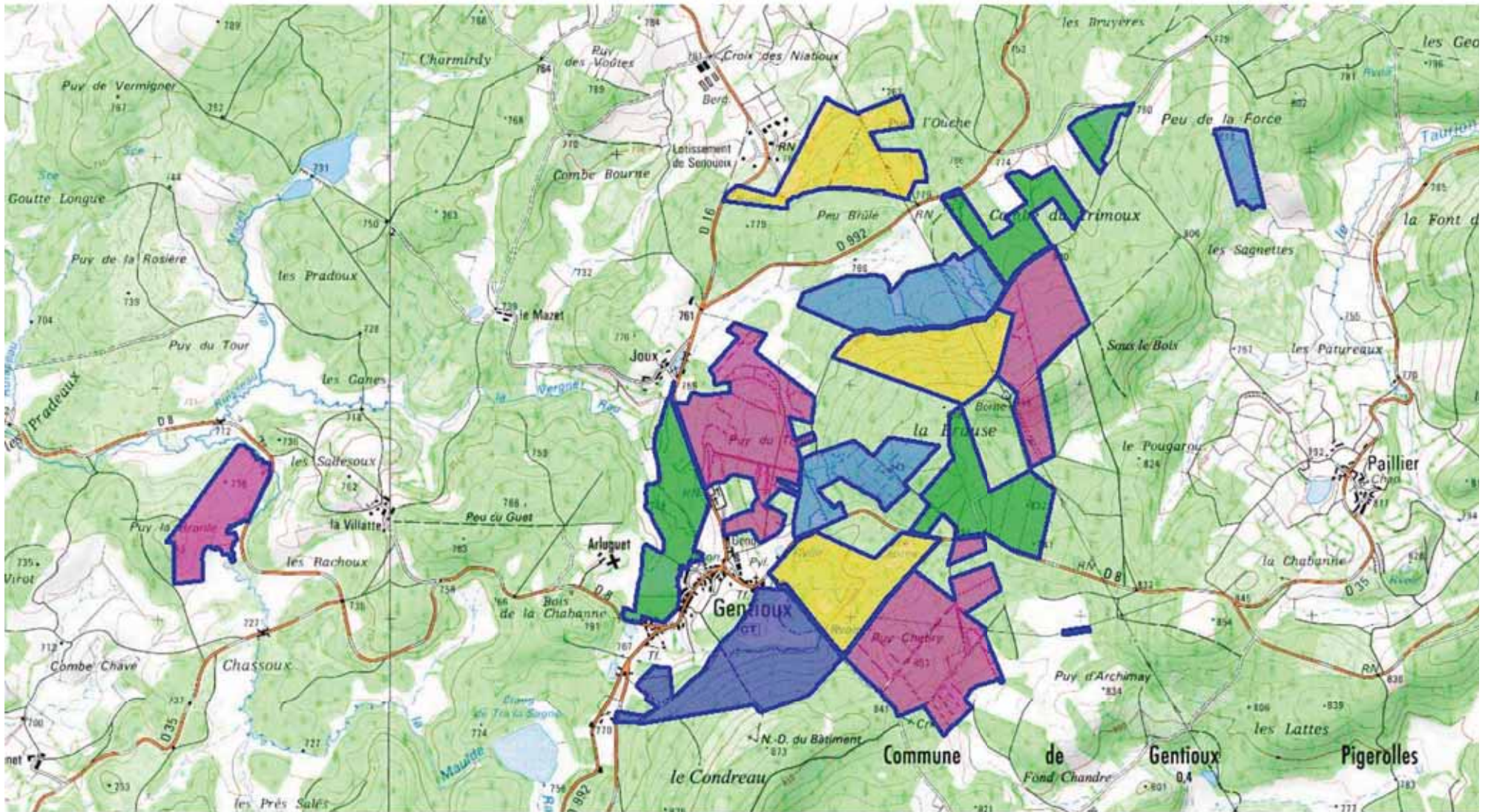
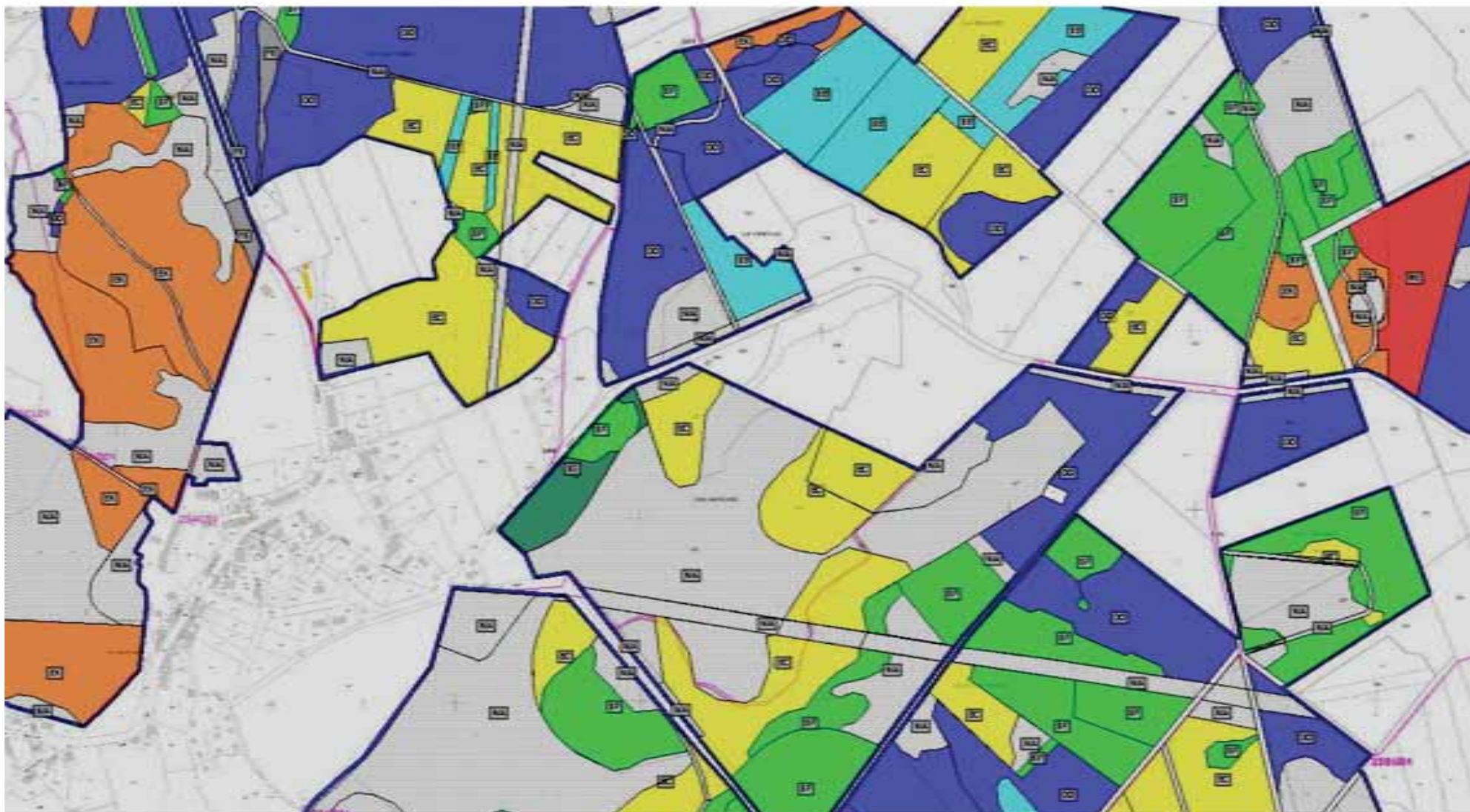


# Autour du bourg de Gentioux (8 km d'ici) un domaine forestier familial de 250 ha



# Mosaïque d'essences et d'âges divers



Futaies, jeunes plantations, terrains à planter, zones humides, lignes électriques, etc.



Sur 250 ha, plus de 10% de zones humides



# Une zone humide... boisée artificiellement



Fossés creusés à la fin des années 1960,  
épicéas de Sitka et pins plantés en 1973



