

## Réserve Naturelle de la Tourbière des Dauges Programme d'animations Année scolaire 2020/2021

### Ecoles maternelles et élémentaires

#### DECOUVERTE DE LA RESERVE

##### ➤ Découverte de la réserve

Niveau : cycle 1 ; cycle 2 ; cycle 3      Durée : 1H30 à 2H30 (selon le niveau)  
Nombre d'élèves : jusqu'à 30/35

Objectif : Apprendre à utiliser ses sens pour découvrir un site naturel.

Contenu : A travers une marche conviviale menant à la tourbière : écoute des sons et comparaison ; appréciation de différents éléments de la réserve par le touché (mousse, écorce, roche...). Arrivés dans la tourbière, les enfants marcheront sur un tremblant, passeront des petits ponts rudimentaires tout en observant des espèces animales et végétales spécifiques de la Tourbière.



##### ➤ « Rando-Biodiversité »



Niveau : fin cycle 2 ; cycle 3      Durée : journée      Nombre d'élèves : jusqu'à 30/35

Objectif : Se rendre compte qu'il existe différents milieux caractérisés par les conditions de vie qui y règnent et par la faune et flore qui y vivent ; Identifier certaines espèces typiques de chaque milieu ; Comprendre le rôle et la place des êtres vivants dans leur environnement.

Contenu : Au travers d'une randonnée sur la journée (avec pique nique tiré du sac) les élèves sont conduits à traverser différents milieux remarquables (lande, tourbière, prairie, forêt de hêtres et houx), à observer et à décrire ces milieux. Au cours de la marche, un jeu permettra aux enfants de découvrir les relations étroites entre les êtres vivants ainsi que l'équilibre existant entre les animaux et les végétaux d'un écosystème.

#### THEME EAU

##### ➤ Rencontre avec l'eau : eau où es-tu ?

Niveau : cycle 1      Durée : 1h30      Nombre d'élèves : 15/20 maximum

Objectifs : créer une rencontre entre les enfants et les milieux humides ; développer le sens de l'écoute et de l'observation ; réfléchir sur le cycle de l'eau.

Contenu : C'est quoi l'eau ? Où est-elle ? La voit-on ? La sent-on ?

Déroulement : Lors d'une balade sur la tourbière, les enfants seront amenés à se questionner sur leurs besoins en eau et où elle se cache, par une approche sensorielle. Ecoute / bruitage des sons de l'eau / jeu d'écoute sur les sons de l'eau. Mime du mouvement de l'eau / réalisation d'expériences sur le terrain à la recherche de l'eau - Voir l'eau en mouvement / suivre un objet dans un ruisseau / comparer avec l'eau stagnante - Toucher les mousses dans la tourbière - Observation des animaux qui vivent dans l'eau.



##### ➤ Rencontre avec l'eau : eau où es-tu ? que fais-tu ?



Niveau : cycle 2 et 3      Durée : 2h 30      Nombre d'élèves : 15/20 maximum

Objectifs : créer une rencontre entre les enfants et les milieux humides ; questionner et réfléchir sur le cycle de l'eau et sur nos différents besoins en eau.

Contenu : C'est quoi l'eau ? Où est-elle ? La voit-on ? La sent-on ? A quoi sert-elle ?

Déroulement : Lors d'une balade sur la tourbière, les enfants seront amenés à se questionner sur où se cache l'eau et à quoi elle sert par une approche sensorielle et scientifique. Rechercher l'eau en utilisant les sens. Réfléchir aux différents usages de l'eau pour les hommes. Se questionner sur son cycle et sur les besoins en eaux des êtres vivants (plantes, animaux, usages pour l'homme). Appréhender l'impact des activités humaines.

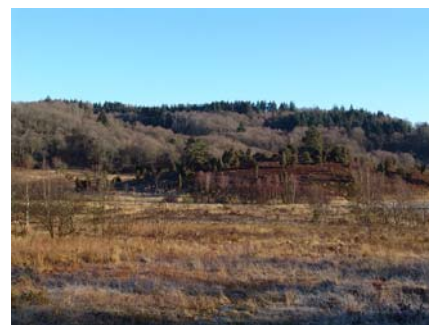
## THEME BIODIVERSITE

### ➤ « Balade en Biodiversité »

Niveau : cycle 2 ; cycle 3 Durée : 2h30 Nombre d'élèves : 15/20 maximum

Objectif : Découvrir différents milieux ; Identifier certaines espèces typiques de chaque milieu ; Appréhender les interactions entre les êtres vivants à leurs milieux ; Appréhender les interactions entre les êtres vivants et leur environnement ; Comprendre la notion de biodiversité.

Contenu : Au travers d'une balade les élèves sont conduits à traverser plusieurs milieux remarquables (lande, tourbière, prairie, forêt de hêtres et houx), à observer et à décrire ces milieux ainsi que les différentes espèces rencontrées. De façon ludique, ils seront amenés à se rendre compte de la diversité de la faune et de la flore ainsi que des différences entre les milieux. Ils seront amenés aussi à découvrir les relations étroites et l'équilibre existant entre les animaux et les végétaux d'un écosystème (alimentation, refuge, reproduction...).



### ➤ Qui es-tu ? Où vis-tu ? Que manges-tu ? Enquête sur les traces du monde animal



Niveau : cycle 1 Durée : 1H30 Nombre d'élèves : 15/20 maximum

Objectif : Appréhender la notion de biodiversité par l'observation et l'écoute. Initier à la reconnaissance, sur le terrain, des indices de présence de la faune.

Contenu : Au cours d'une balade, sous forme de jeu de piste les enfants doivent retrouver différents animaux. Ils iront à la découverte de différentes traces d'animaux (empreinte, restes de repas, gîte...) et devineront qui se cache derrière à l'aide de questionnement à partir de photo. La séance se termine par une mise en commun des découvertes.

### Pour aller plus loin....

**Vous souhaitez une sortie sur un thème différent (forêt, insectes, réchauffement climatique...) ou une animation en classe ou vous souhaiteriez développer un projet scolaire, contactez l'équipe de la Réserve Naturelle de la Tourbière des Dauges afin que nous puissions le construire ensemble.**



**Tarif** animation sur la Réserve Naturelle Nationale de la Tourbière des Dauges :

- 150€TTC la demi-journée - Gratuit pour les accompagnateurs

**Tarif** animation en classe :

- 150€TTC la demi-journée + 0,50 €TTC/km

**RNN Tourbière des Dauges – 23, Sauvagnac – 87340 Saint-Léger-La-Montagne**

**05-55-39-80-20 / [rndauges@conservatoirelimousin.com](mailto:rndauges@conservatoirelimousin.com)**

