



Société Limousine d'Odonatologie
11, rue Jauvion
87000 LIMOGES

ILE DE CHAILLAC

Etude des Odonates

septembre 2009

Maître d'ouvrage

CREN-Limousin
6, ruelle du Theil
F-87510 SAINT-GENCE

Réalisation

Société Limousine d'Odonatologie
11, rue Jauvion
F-87000 LIMOGES

SOMMAIRE

I- INTRODUCTION	2
II- BILAN DES CONNAISSANCES EXISTANTES	2
III- PROSPECTIONS EFFECTUEES	2
IV- ESPECES REMARQUABLES	4
L'Agrion de Mercure- <i>Coenagrion mercuriale</i> (Charpentier, 1840).....	4
L'Agrion mignon – <i>Coenagrion scitulum</i> (Rambur, 1842).....	4
V- HABITATS ET LIBELLULES REMARQUABLES.....	5
VI- PROPOSITIONS D'ACTION	5
ANNEXE.....	6

Cartographies

Logiciel F-Nat, Saxrub informatique

Bibliographie

AGUILAR (d') J., DOMMANGET J.-L., 1998.- Guide des Libellules d'Europe et d'Afrique du Nord.- *Les Guides du Naturaliste, Delachaux et Niestlé*, 463 p

CSRPN, 1999.- Liste des espèces déterminantes, réactualisation de l'inventaire ZNIEFF en Limousin.- *Diren Limousin*, 21 p

DOMMANGET J.L., 1987.- Etude faunistique et bibliographique des Odonates de France.- Collection Inventaires de Faune et Flore, fasc. 36.- Secrétariat Faune/Flore, MNHN, Paris, *collection Inventaires de faune et de flore*, 283 p

GRAND D, Boudot J.-P., 2006 – Les libellules de France, Belgique et Luxembourg. Biotope, Mèze, (Collection Parthénope), 480 p

GUERBAA K., 2002.- Les espèces d'Odonates "remarquables" du Limousin.- *Martinia*, 18 (1) : 3-12

HENNEQUIN E., 2007.- Etat des connaissances sur *Coenagrion mercuriale* en Limousin. *Martinia*, LOLIVE N., GUERBAA K., 2007.- La connaissance de *Cordulegaster bidentata* Selys, 1843 en Limousin affinée par une méthode de recherche des Larves.- *Martinia*, 23 (1) : 3-8

MARTIN R., 1907.- Les Odonates de la Haute-Vienne.- *La Revue Scientifique du Limousin*, (15) 169 : 1-11

SLO, 2003.- Atlas des Libellules du Limousin.- Epops Hors-Série, 110 p

[SLO, 2005.- Liste Rouge des Odonates du Limousin, Société Limousine d'Odonatologie]

Sites internet

<http://assoslo.free.fr>

www.libellules.org

Rédaction

Erwan Hennequin

I- INTRODUCTION

La Société Limousine d'Odonatologie s'est vue confier la réalisation d'une étude sur les Odonates de l'île de Chaillac. Ce travail s'inscrit dans le diagnostic écologique réalisé par le CREN sur ce site.

Le présent rapport dresse le bilan des connaissances sur le site et met en évidence les taxons remarquables ainsi que leurs caractéristiques propres.
La totalité des données est présentée en annexe.

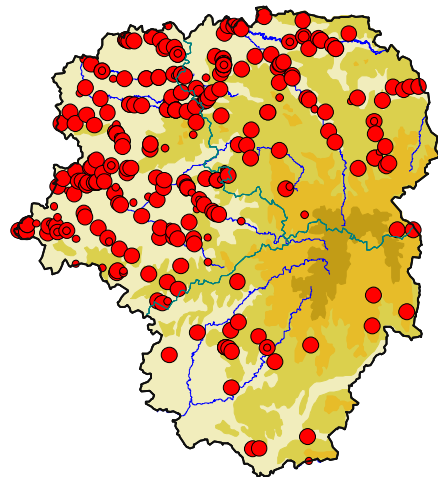
II- BILAN DES CONNAISSANCES EXISTANTES

Après vérification, une seule donnée de la base de la SLO concerne le site.

Date	Observateur	Espèce	Nombre	Remarque
02/06/1996	Viarteix Philippe	<i>Gomphus vulgatissimus</i>	3	Exuvie

Gomphus vulgatissimus est une espèce dont les larves se développent dans les eaux courantes. Ce taxon est relativement abondant dans les rivières du Limousin, principalement en plaine.

La carte de répartition régionale ci-contre montre que ce gomphe est présent sur la Vienne dès que la rivière quitte les hauteurs de la Montagne Limousine.



III- PROSPECTIONS EFFECTUEES

3 sorties de terrain ont été effectuées en 2009.
Les prospections se sont organisées en identifiant pour chaque relevé la zone étudiée. Au total, 7 points d'inventaire (ou linéaire) ont été réalisés :

- POINT 1 : Mare - abreuvoir
- POINT 2 : Canal - rigole
- POINT 3 : Mare – début canal
- POINT 4 : Bords de Vienne au niveau du seuil (proche de la roue à eau)
- POINT 5 : « Grand Mare »
- POINT 6 : Rive gauche du grand chenal de la Vienne
- POINT 7 : Prairies de pâture

Date de visite	Secteurs prospectés
19/05/2008	Point 1, Point 2, Point 3, Point 4, Point 5, Point 6
11/06/2009	Point 6
26/06/2009	Point 1, Point 2, Point 3, Point 4, Point 6, Point 7

Les résultats sont donnés sous forme de tableau page suivante. Les espèces inscrites à la liste rouge régionale (SLO 2005) figurent en gras.

Nom scientifique	Localisation, commentaire
<i>Anax imperator</i> Leach, 1815	Largement représenté en Limousin. Espèce des milieux stagnants. Reproduction certaine sur la mare-abreuvoir (point 1).
<i>Calopteryx splendens</i> (Haris, 1782)	Assez bien représenté en Limousin (commun en 87 et 23, assez rare en 19). Espèce des rivières. Abondant sur les bords de la Vienne.
<i>Calopteryx virgo meridionalis</i> Sélys, 1873	Bien représenté en Limousin. Espèce des ruisseaux et petites rivières bien claires. Rare sur le site : une seule observation.
<i>Ceriagrion tenellum</i> (de Villers, 1789)	Bien représenté en Limousin. Espèce des milieux stagnants. Une observation sur la mare-abreuvoir : reproduction à confirmer.
<i>Coenagrion mercuriale</i> (Charpentier, 1840)	Assez rare en Limousin. Espèce appréciant les ruisselets ensoleillés riches en végétation : rigoles d'irrigation et de drainage, ruisseaux. Population importante sur la rigole (Point 2).
<i>Coenagrion puella</i> (L. 1758)	Largement représenté en Limousin. Espèce des milieux stagnants. Abondant sur le site : mares et rigole..
<i>Coenagrion scitulum</i> (Rambur, 1842)	Assez rare en Limousin. Espèce des eaux stagnantes. Une observation sur la mare-abreuvoir : reproduction à confirmer.
<i>Crocothemis erythraea</i> (Brullé, 1832)	Largement représenté en Limousin. Espèce des milieux stagnants. Une observation sur la mare-abreuvoir : reproduction à confirmer.
<i>Gomphus vulgatissimus</i> (L., 1758)	Assez bien représenté en Limousin. Espèce des milieux courants. Une observation en 2009.
<i>Ischnura elegans</i> (Vander Linden, 1820)	Largement représenté en Limousin. Espèce des milieux stagnants. Reproducteur certain sur le site : mares et rigoles.
<i>Ischnura pumilio</i> (Charpentier, 1940)	Assez bien représenté en Limousin. Espèce pionnière. Population importante sur la rigole (Point 2).
<i>Libellula depressa</i> L., 1758	Largement représenté en Limousin. Espèce des milieux stagnants. Reproducteur certain sur le site : mare Point 3.
<i>Libellula quadrimaculata</i> L., 1758	Largement représenté en Limousin. Espèce des milieux stagnants. Observations de mâles uniquement : reproduction à confirmer.
<i>Onychogomphus forcipatus</i> (L., 1758)	Assez bien représenté localement. Espèce des rivières. Population importante sur la Vienne (Point 4).
<i>Orthetrum albistylum</i> (Sélys, 1848)	Largement distribué en Limousin. Espèce des milieux stagnants. Observation d'une femelle avec des œufs.
<i>Orthetrum brunneum</i> (Fonscolombe, 1837)	Peu commun en Limousin. Espèce pionnière. Un mâle observé : reproduction à confirmer.
<i>Orthetrum coerulescens</i> (Fabricius, 1798)	Largement représenté en Limousin. Espèce des eaux stagnantes et courantes. Population importante sur la rigole (Point 2).
<i>Platycnemis pennipes</i> (Pallas, 1771)	Largement représenté en Limousin. Espèce des rivières. Commun sur l'île.
<i>Pyrrhosoma nymphula</i> (Sulzer, 1776)	Largement représenté en Limousin. Espèce des milieux stagnants et courants. Reproducteur certain sur le site : mares et rigoles.

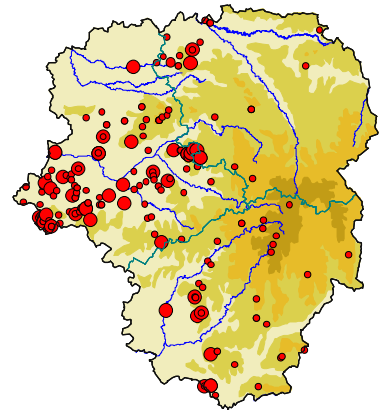
IV- ESPECES REMARQUABLES

L'Agrion de Mercure- *Coenagrion mercuriale* (Charpentier, 1840)

Cette espèce est un zygoptère de la famille des Coenagrionidae. Il est assez rare et peu noté en Limousin. *C. mercuriale* est protégé en Europe (Directive CEE 92/43), il est inscrit à la liste rouge des espèces d'odonates menacés de France (DOMMANGET-1987), en tant qu'espèce localisée ou disséminée dont les effectifs sont en général, assez faibles. Il fait aussi partie de la liste rouge régional pour laquelle il est considéré comme vulnérable.

L'Agrion de Mercure vit dans les eaux courantes souvent réduites : canaux, ruisselets. Il fréquente en Limousin les rigoles d'irrigation et de drainage dans les prairies humides ensoleillées où la végétation est assez abondante sans être luxuriante. Les populations de cet odonate ne sont en général pas grosses, les effectifs ne dépassant pas 20 ou 30 individus.

Une importante population (plus de 70 individus comptabilisés) se développe sur la rigole alimentée par la roue installée sur la Vienne. L'île de Chaillac est donc un site majeur pour cette espèce à l'échelle du Limousin.

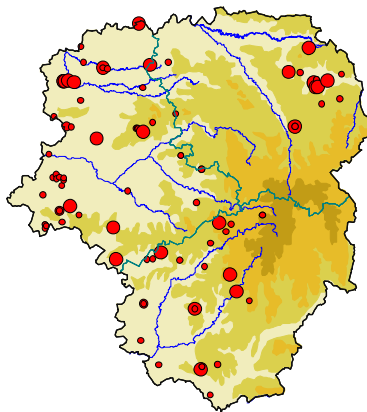


L'Agrion mignon – *Coenagrion scitulum* (Rambur, 1842)

Cette espèce est un zygoptère de la famille des Coenagrionidae. Il est assez rare et peu noté en Limousin. *C. scitulum* est inscrit sur la liste rouge des espèces d'odonates menacés de France (DOMMANGET-1987), en tant qu'espèce locale. Il figure également sur la liste rouge régionale (Vulnérable).

L'Agrion mignon vit dans les pièces d'eau stagnante et semble apprécier en Limousin les mares et petits étangs riches en végétation et bien ensoleillés.

Le maintien de son habitat sur le site d'étude passe par la préservation des végétations aquatiques des mares.



V- HABITATS ET LIBELLULES REMARQUABLES

Les libellules sont des insectes dont la vie larvaire est aquatique. Elles sont donc intimement liées aux zones humides (dont les ripisylves) et il incombe pour leur préservation de conserver avant tout ces milieux. Dans le cas de l'île de Chaillac, la diversité odonatologique s'explique par la présence de milieux aquatiques à la fois lotiques et lentiques.

Afin d'aiguiller les opérations de préservation futures, voici quelques principes de gestion propices à ces espèces :

Eviter toute pollution de l'eau, d'origine chimique ou biologique : ce genre de phénomène peut être fatal pour les larves.

Eviter tout recalibrage du lit, curage total, canalisation : ces actions détruisent les fonds et les larves qui s'y développent.

Eviter le passage dans les ruisseaux d'engins forestiers ou agricoles qui perturberait les écoulements et les fonds pouvant porter ainsi atteinte aux larves.

De plus, nous pouvons conseiller quelques pistes pour favoriser les espèces d'odonates du site d'étude :

Mettre en défend les berges de la mare servant d'abreuvoir,
Entretien la rigole en effectuant des curages légers par tronçon annuel,
Créer un réseau de mares.

VI- PROPOSITIONS D'ACTION

Inventaires complémentaires

Inventorier de façon exhaustive l'ensemble des zones humides et milieux aquatiques du secteur d'étude. Ce travail permettrait de s'approcher d'une connaissance exhaustive du peuplement odonatologique.

Suivis

Le suivi des odonates apporte des informations sur l'évolution des milieux et sur l'impact des actions de gestion entreprises. Dans le cas d'une intervention pour la conservation d'un milieu humide, un suivi odonatologique pourrait être mis en place.

La population d'

ANNEXE

ANNEXE I : DONNEES DE LA CENTRALE

Date	Nom espèce	Sexe	Age	Nombre	Nom Observateur	Observateurs associés	Nom INSEE	Lieu dit	Commentaire inventaire	Commentaire citation	Comportement	Comportement N° 2	Comportement N° 3	Comportement N° 4	Statut reproduction
19/05/2009	<i>Calopteryx virgo meridionalis</i>	M&	VOL	2	Guerbaa Karim	56/Hen-Hennequin Erwan	CHAILLAC-SUR-VIENNE	Ile de Chaillac	PROSPECTION POINT 4 VIENNE AU NIVEAU DU SEUIL (ROUE)						Possible
19/05/2009	<i>Calopteryx splendens</i>	?	IMM	1	Guerbaa Karim	56/Hen-Hennequin Erwan	CHAILLAC-SUR-VIENNE	Ile de Chaillac	PROSPECTION POINT 4 VIENNE AU NIVEAU DU SEUIL (ROUE)						Possible
19/05/2009	<i>Calopteryx splendens</i>	M&	VOL	3	Guerbaa Karim	56/Hen-Hennequin Erwan	CHAILLAC-SUR-VIENNE	Ile de Chaillac	PROSPECTION POINT 3 MARE AMONT RIGOLE	DONT 2 MALES					Possible
27/06/2009	<i>Calopteryx splendens</i>	M&	VOL	10	Hennequin Erwan	107/-Blot Virginie	CHAILLAC-SUR-VIENNE	Ile de Chaillac	PROSPECTION POINT 6 : RIVE GAUCHE GRAND CHENAL DE LA VIENNE		2511/Im mature				Probable
27/06/2009	<i>Calopteryx splendens</i>	M&	VOL	20	Hennequin Erwan	107/-Blot Virginie	CHAILLAC-SUR-VIENNE	Ile de Chaillac	PROSPECTION POINT 4 : BORDS DE VIENNE AU NIVEAU DU SEUIL (PROCHE ROUE)		2522/Ponte				Certain
19/05/2009	<i>Platycnemis pennipes</i>	?	VOL		Guerbaa Karim	56/Hen-Hennequin Erwan	CHAILLAC-SUR-VIENNE	Ile de Chaillac	PROSPECTION POINT 2 CANAL-RIGOLE						Possible
27/06/2009	<i>Platycnemis pennipes</i>	?	Em	5	Hennequin Erwan	107/-Blot Virginie	CHAILLAC-SUR-VIENNE	Ile de Chaillac	PROSPECTION POINT 3 : MARE DEBUT CANAL		2521/Em ergence				Certain
27/06/2009	<i>Platycnemis pennipes</i>	M&	VOL	10	Hennequin Erwan	107/-Blot Virginie	CHAILLAC-SUR-VIENNE	Ile de Chaillac	PROSPECTION POINT 4 : BORDS DE VIENNE AU NIVEAU DU SEUIL (PROCHE ROUE)		9300/Acc ouplement	2522/Ponte			Certain
27/06/2009	<i>Platycnemis pennipes</i>	M&	VOL	3	Hennequin Erwan	107/-Blot Virginie	CHAILLAC-SUR-VIENNE	Ile de Chaillac	PROSPECTION POINT 6 : RIVE GAUCHE GRAND CHENAL DE LA VIENNE	DONT DEUX FEMELLES					Possible
19/05/2009	<i>Pyrrhosoma nymphula</i>	M&	VOL	2	Guerbaa Karim	56/Hen-Hennequin Erwan	CHAILLAC-SUR-VIENNE	Ile de Chaillac	PROSPECTION POINT 2 CANAL-RIGOLE		9300/Acc ouplement				Certain

19/05/2009	Pyrrhosoma nymphula	M&	VOL	3	Guerbaa Karim	56/Hen-Hennequin Erwan	CHAILLAC-SUR-VIENNE	Ile de Chaillac	PROSPECTION POINT 3 MARE AMONT RIGOLE	1 EMERGENCE ET DEUX MALES	9300/Accouplement	2521/Emergence			Certain
19/05/2009	Pyrrhosoma nymphula	M	VOL	1	Guerbaa Karim	56/Hen-Hennequin Erwan	CHAILLAC-SUR-VIENNE	Ile de Chaillac	PROSPECTION POINT 5 GRAND MARE						Possible
19/05/2009	Pyrrhosoma nymphula	M	VOL	1	Guerbaa Karim	56/Hen-Hennequin Erwan	CHAILLAC-SUR-VIENNE	Ile de Chaillac	PROSPECTION MARE POINT 1						Possible
27/06/2009	Pyrrhosoma nymphula	M&	VOL	10	Hennequin Erwan	107/-Blot Virginie	CHAILLAC-SUR-VIENNE	Ile de Chaillac	PROSPECTION POINT 3 : MARE DEBUT CANAL		9300/Accouplement				Certain
19/05/2009	Ischnura elegans	M&	VOL	2	Guerbaa Karim	56/Hen-Hennequin Erwan	CHAILLAC-SUR-VIENNE	Ile de Chaillac	PROSPECTION MARE POINT 1						Possible
19/05/2009	Ischnura elegans	M&	VOL	13	Guerbaa Karim	56/Hen-Hennequin Erwan	CHAILLAC-SUR-VIENNE	Ile de Chaillac	PROSPECTION POINT 2 CANAL-RIGOLE	DONT 11 MALES	9300/Accouplement				Certain
27/06/2009	Ischnura elegans	M	VOL	1	Hennequin Erwan	107/-Blot Virginie	CHAILLAC-SUR-VIENNE	Ile de Chaillac	PROSPECTION POINT 1 : MARE-ABREUVOIR						Possible
27/06/2009	Ischnura elegans	M	VOL	1	Hennequin Erwan	107/-Blot Virginie	CHAILLAC-SUR-VIENNE	Ile de Chaillac	PROSPECTION POINT 4 : BORDS DE VIENNE AU NIVEAU DU SEUIL (PROCHE ROUE)						Possible
19/05/2009	Ischnura pumilio	M&	VOL	15	Guerbaa Karim	56/Hen-Hennequin Erwan	CHAILLAC-SUR-VIENNE	Ile de Chaillac	PROSPECTION POINT 2 CANAL-RIGOLE	DONT 9 FEMELLES					Possible
19/05/2009	Ischnura pumilio	?	IMM	10	Guerbaa Karim	56/Hen-Hennequin Erwan	CHAILLAC-SUR-VIENNE	Ile de Chaillac	PROSPECTION POINT 2 CANAL-RIGOLE		2511/Immature				Probable

19/05/2009	Ischnura pumilio	?	Em	18	Guerbaa Karim	56/Hen-Hennequin Erwan	CHAILLAC-SUR-VIENNE	Ile de Chaillac	PROSPECTION POINT 2 CANAL-RIGOLE		2521/Emergence					Certain
27/06/2009	Ischnura pumilio	M	VOL	2	Hennequin Erwan	107-/Blot Virginie	CHAILLAC-SUR-VIENNE	Ile de Chaillac	PROSPECTION POINT 1 : MARE-ABREUVOIR							Possible
27/06/2009	Coenagrion scitulum	M	VOL	1	Hennequin Erwan	107-/Blot Virginie	CHAILLAC-SUR-VIENNE	Ile de Chaillac	PROSPECTION POINT 1 : MARE-ABREUVOIR							Possible
19/05/2009	Coenagrion mercuriale	M&	VOL	53	Guerbaa Karim	56/Hen-Hennequin Erwan	CHAILLAC-SUR-VIENNE	Ile de Chaillac	PROSPECTION POINT 2 CANAL-RIGOLE	DONT 42 MALES						Possible
19/05/2009	Coenagrion mercuriale	M&	IMM	5	Guerbaa Karim	56/Hen-Hennequin Erwan	CHAILLAC-SUR-VIENNE	Ile de Chaillac	PROSPECTION POINT 2 CANAL-RIGOLE		2511/Immature					Probable
19/05/2009	Coenagrion mercuriale	?	Em	10	Guerbaa Karim	56/Hen-Hennequin Erwan	CHAILLAC-SUR-VIENNE	Ile de Chaillac	PROSPECTION POINT 2 CANAL-RIGOLE		2521/Emergence					Certain
27/06/2009	Coenagrion mercuriale	M	VOL	36	Hennequin Erwan	107-/Blot Virginie	CHAILLAC-SUR-VIENNE	Ile de Chaillac	PROSPECTION POINT2 : CANAL							Possible
27/06/2009	Coenagrion mercuriale	F	VOL	2	Hennequin Erwan	107-/Blot Virginie	CHAILLAC-SUR-VIENNE	Ile de Chaillac	PROSPECTION POINT2 : CANAL		9300/Accouplement					Certain
19/05/2009	Coenagrion puella	M	VOL	5	Guerbaa Karim	56/Hen-Hennequin Erwan	CHAILLAC-SUR-VIENNE	Ile de Chaillac	PROSPECTION POINT 2 CANAL-RIGOLE							Possible
19/05/2009	Coenagrion puella	M&	VOL	3	Guerbaa Karim	56/Hen-Hennequin Erwan	CHAILLAC-SUR-VIENNE	Ile de Chaillac	PROSPECTION POINT 5 GRAND MARE		9300/Accouplement					Certain

19/05/2009	Coenagrion puella	?	Em	3	Guerbaa Karim	56/Hen-Hennequin Erwan	CHAILLAC-SUR-VIENNE	Ile de Chaillac	PROSPECTION POINT 2 CANAL-RIGOLE						Possible
19/05/2009	Coenagrion puella	?	IMM	2	Guerbaa Karim	56/Hen-Hennequin Erwan	CHAILLAC-SUR-VIENNE	Ile de Chaillac	PROSPECTION POINT 2 CANAL-RIGOLE						Possible
27/06/2009	Coenagrion puella	M&	VOL	10	Hennequin Erwan	107/-Blot Virginie	CHAILLAC-SUR-VIENNE	Ile de Chaillac	PROSPECTION POINT 3 : MARE DEBUT CANAL		9300/Accouplement				Certain
27/06/2009	Ceriagrion tenellum	M	VOL	1	Hennequin Erwan	107/-Blot Virginie	CHAILLAC-SUR-VIENNE	Ile de Chaillac	PROSPECTION POINT 1 : MARE-ABREUVOIR						Possible
19/05/2009	Gomphus vulgatissimus	F	VOL	1	Guerbaa Karim	56/Hen-Hennequin Erwan	CHAILLAC-SUR-VIENNE	Ile de Chaillac	PROSPECTION POINT 4 VIENNE AU NIVEAU DU SEUIL (ROUE)						Possible
27/06/2009	Onychogomphus forcipatus	F	IMM	1	Hennequin Erwan	107/-Blot Virginie	CHAILLAC-SUR-VIENNE	Ile de Chaillac	PROSPECTION POINT 4 : BORDS DE VIENNE AU NIVEAU DU SEUIL (PROCHE ROUE)		2511/Imature				Probable
27/06/2009	Onychogomphus forcipatus	?	Exu	10	Hennequin Erwan	107/-Blot Virginie	CHAILLAC-SUR-VIENNE	Ile de Chaillac	PROSPECTION POINT 4 : BORDS DE VIENNE AU NIVEAU DU SEUIL (PROCHE ROUE)		2523/Exuvie				Certain
27/06/2009	Onychogomphus forcipatus	M	VOL	5	Hennequin Erwan	107/-Blot Virginie	CHAILLAC-SUR-VIENNE	Ile de Chaillac	PROSPECTION POINT 4 : BORDS DE VIENNE AU NIVEAU DU SEUIL (PROCHE ROUE)						Possible
27/06/2009	Onychogomphus forcipatus	M	VOL	1	Hennequin Erwan	107/-Blot Virginie	CHAILLAC-SUR-VIENNE	Ile de Chaillac	PROSPECTION POINT 6 : RIVE GAUCHE GRAND CHENAL DE LA VIENNE						Possible
19/05/2009	Anax imperator	?	Exu	1	Guerbaa Karim	56/Hen-Hennequin Erwan	CHAILLAC-SUR-VIENNE	Ile de Chaillac	PROSPECTION MARE POINT 1		2523/Exuvie				Certain
27/06/2009	Anax imperator	M	VOL	1	Hennequin Erwan	107/-Blot Virginie	CHAILLAC-SUR-VIENNE	Ile de Chaillac	PROSPECTION POINT 1 : MARE-ABREUVOIR						Possible

19/05/2009	Libellula depressa	?	Em	1	Guerbaa Karim	56/Hen-Hennequin Erwan	CHAILLAC-SUR-VIENNE	Ile de Chaillac	PROSPECTION POINT 3 MARE AMONT RIGOLE		2523/Exuvie				Certain
19/05/2009	Libellula depressa	M	VOL	3	Guerbaa Karim	56/Hen-Hennequin Erwan	CHAILLAC-SUR-VIENNE	Ile de Chaillac	PROSPECTION MARE POINT 1						Possible
27/06/2009	Libellula depressa	M	VOL		Hennequin Erwan	107/-Blot Virginie	CHAILLAC-SUR-VIENNE	Ile de Chaillac	PROSPECTION POINT 1 : MARE-ABREUVOIR						Possible
27/06/2009	Libellula depressa	F	VOL	1	Hennequin Erwan	107/-Blot Virginie	CHAILLAC-SUR-VIENNE	Ile de Chaillac	PROSPECTION POINT2 : CANAL						Possible
27/06/2009	Libellula depressa	M	VOL	1	Hennequin Erwan	107/-Blot Virginie	CHAILLAC-SUR-VIENNE	Ile de Chaillac	PROSPECTION POINT2 : CANAL						Possible
19/05/2009	Libellula quadrimaculata	M	VOL	5	Guerbaa Karim	56/Hen-Hennequin Erwan	CHAILLAC-SUR-VIENNE	Ile de Chaillac	PROSPECTION POINT 5 GRAND MARE						Possible
19/05/2009	Libellula quadrimaculata	M	VOL	3	Guerbaa Karim	56/Hen-Hennequin Erwan	CHAILLAC-SUR-VIENNE	Ile de Chaillac	PROSPECTION POINT 2 CANAL-RIGOLE						Possible
27/06/2009	Libellula quadrimaculata	?	VOL	1	Hennequin Erwan	107/-Blot Virginie	CHAILLAC-SUR-VIENNE	Ile de Chaillac	PROSPECTION POINT 7 : PRAIRIES DE PATURE						Possible
27/06/2009	Libellula quadrimaculata	M	VOL	1	Hennequin Erwan	107/-Blot Virginie	CHAILLAC-SUR-VIENNE	Ile de Chaillac	PROSPECTION POINT 1 : MARE-ABREUVOIR						Possible
27/06/2009	Orthetrum albistylum	F	VOL	1	Hennequin Erwan	107/-Blot Virginie	CHAILLAC-SUR-VIENNE	Ile de Chaillac	PROSPECTION POINT 4 : BORDS DE VIENNE AU NIVEAU DU SEUIL (PROCHE ROUE)	OEUF COLES A LA FEMELLE	2522/Ponte				Certain
27/06/2009	Orthetrum albistylum	M	VOL	1	Hennequin Erwan	107/-Blot Virginie	CHAILLAC-SUR-VIENNE	Ile de Chaillac	PROSPECTION POINT 1 : MARE-ABREUVOIR						Possible

27/06/2009	<i>Orthetrum coerulescens</i>	M	VOL	4	Hennequin Erwan	107/-Blot Virginie	CHAILLAC-SUR-VIENNE	Ile de Chaillac	PROSPECTION POINT2 : CANAL						Possible
27/06/2009	<i>Orthetrum coerulescens</i>	?	Em	15	Hennequin Erwan	107/-Blot Virginie	CHAILLAC-SUR-VIENNE	Ile de Chaillac	PROSPECTION POINT2 : CANAL		2521/Em ergence				Certain
27/06/2009	<i>Orthetrum brunneum</i>	M	VOL	1	Hennequin Erwan	107/-Blot Virginie	CHAILLAC-SUR-VIENNE	Ile de Chaillac	PROSPECTION POINT 7 : PRAIRIES DE PATURE						Possible
27/06/2009	<i>Crocothemis erythraea</i>	M	VOL	1	Hennequin Erwan	107/-Blot Virginie	CHAILLAC-SUR-VIENNE	Ile de Chaillac	PROSPECTION POINT 1 : MARE-ABREUVOIR						Possible