



Société Limousine d'Odonatologie
11, rue Jauvion
87000 LIMOGES

Etude des Odonates de la Tourbière de Goutte-nègre (Tarnac, 19)

Décembre 2010

Etude réalisée à la demande du
CREN Limousin



Réalisation

Société Limousine d'Odonatologie
11, rue Jauvion
F-87000 LIMOGES

SOMMAIRE

I- INTRODUCTION.....	2
II- BILAN DES CONNAISSANCES EXISTANTES	2
A- Bilan des inventaires	2
B- Les espèces mentionnées.....	2
C- Les espèces remarquables.....	3
III- PROSPECTIONS EFFECTUEES EN 2010.....	3
IV- BILAN.....	5
V- ESPECES REMARQUABLES.....	5
Le Sympétrum noir - <i>Sympetrum danae</i> (Sulzer, 1776)	5
La Cordulie arctique – <i>Somatochlora arctica</i> (Zetterstedt, 1840).....	5
VI- Eléments de conservation.....	6
ANNEXES.....	7

Illustrations

S.L.O.

Couverture : *Sympetrum danae* (Lolive Nicolas)

Photos pages 4 et 5 : Lucie Blondel

Cartographies

Logiciel F-Nat, *Saxrub informatique*

Bibliographie

AGUILAR (d') J., DOMMANGET J.-L., 1998.- Guide des Libellules d'Europe et d'Afrique du Nord.- *Les Guides du Naturaliste, Delachaux et Niestlé*, 463 p

DOMMANGET J.L., 1987.- Etude faunistique et bibliographique des Odonates de France.- Collection Inventaires de Faune et Flore, fasc. 36.- Secrétariat Faune/Flore, MNHN, Paris, *collection Inventaires de faune et de flore*, 283 p

GRAND D, Boudot J.-P., 2006 – Les libellules de France, Belgique et Luxembourg. Biotope, Mèze, (Collection Parthénope), 480 p

GUERBAA K., 2002.- Les espèces d'Odonates "remarquables" du Limousin.- *Martinia*, 18 (1) : 3-12

MARTIN R., 1907.- Les Odonates de la Haute-Vienne.- *La Revue Scientifique du Limousin*, (15) 169 : 1-11

SLO, 2003.- Atlas des Libellules du Limousin.- Epop Hors-Série, 110 p

[SLO, 2005.- Liste Rouge des Odonates du Limousin, Société Limousine d'Odonatologie]

Sites internet

www.libellules.org

<http://assoslo.free.fr>

Rédaction

Erwan HENNEQUIN

I- INTRODUCTION

La Société Limousine d'Odonatologie s'est vue confier la réalisation d'une étude des odonates de la tourbière de Goutte-nègre (Tarnac) par le Conservatoire Régional des Espaces Naturels du Limousin (CREN Limousin). L'objectif de ce travail est d'établir l'état des connaissances odonatologiques du site, de réaliser des prospections de terrain, de mettre en avant les espèces patrimoniales et de proposer des mesures de gestion favorables à ces espèces.

II- BILAN DES CONNAISSANCES EXISTANTES

A- Bilan des inventaires

La SLO gère une base de données qui centralise les observations d'odonates effectuées en Limousin. La tourbière de Goutte-nègre est connue depuis peu par les odonatologues de la région puisque les premières données ont été relevées en 2000.

Le tableau en annexe I présente l'ensemble des données de la centrale naturaliste disponible sur la zone d'étude avant 2009. On peut le résumer ainsi :

INFORMATIONS DISPONIBLES DANS LA CENTRALE NATURALISTE	
Nombre d'inventaires	3
Nombre de taxons cités	10
Auteurs	SLO, CREN LIMOUSIN (KARIM GUERBAA)

Les inventaires s'échelonnent entre 2000 et 2007 pour un nombre de citations assez faible (16).

B- Les espèces mentionnées

Dans le tableau suivant, les espèces remarquables, c'est-à-dire inscrites sur la liste rouge des Odonates menacées du Limousin (SLO 2005), sont en gras.

Nom scientifique	Localisation, commentaire
<i>Calopteryx virgo meridionalis</i> Sélys, 1873	Bien représenté en Limousin. Espèce des ruisseaux et petites rivières bien claires.
<i>Ceragrion tenellum</i> (de Villers, 1789)	Bien représenté en Limousin. Espèce des milieux stagnants.
<i>Coenagrion puella</i> (L. 1758)	Largement représenté en Limousin. Espèce des milieux stagnants.
<i>Enallagma cyathigerum</i> (Charpentier, 1840)	Largement représenté en Limousin. Espèce des milieux stagnants.
<i>Libellula quadrimaculata</i> L., 1758	Largement représenté en Limousin. Espèce des milieux stagnants.
<i>Orthetrum coerulescens</i> (Fabricius, 1798)	Largement distribué en Limousin..
<i>Pyrrhosoma nymphula</i> (Sulzer, 1776)	Largement représenté en Limousin. Espèce des milieux stagnants et courants.
<i>Somatochlora arctica</i> (Zetterstedt, 1840)	Localisée en Limousin. Espèce des tourbières acides à sphaignes.
<i>Sympetrum danae</i> (Sulzer, 1776)	Localisée en Limousin. Espèce des tourbières acides à sphaignes.
<i>Sympetrum striolatum</i> (Charpentier, 1840)	Largement représenté en Limousin. Espèce des milieux stagnants.

C- Les espèces remarquables

Parmi les 10 taxons, 2 sont considérés comme remarquables car leur statut de conservation est défavorable (CR, EN, VU ou NT) dans la région. Ces espèces sont reconnues d'intérêt patrimonial.

Nom de l'espèce	Catégorie UICN	Code UICN	Commentaires
<i>Sympetrum danae</i> (Sulzer, 1776)	VU	B1ab(iii)	Zone d'occurrence limitée, habitats menacés
<i>Somatochlora arctica</i> (Zetterstedt, 1840)	EN	B1ab(i,iii)	Rare, zone d'occurrence limitée et habitats en régression (spécialisée mais bien réparti, occupe bien son habitat potentiel)

III- PROSPECTIONS EFFECTUEES EN 2010

Les 2 journées consacrées à l'inventaire des odonates la tourbière de Goutte-nègre nous ont permis de contacter 13 espèces (50 citations). L'ensemble des données figure dans l'annexe II.

Date de visite	Auteurs
16/07/2010	Lucie Blondel, HENNEQUIN E.
17/08/2010	Lucie Blondel

La carte, page suivante, présente la zone de prospection ainsi que la localisation des différents points d'inventaires auxquels ont été rattachés toutes les observations odonatologiques faites.

Les résultats sont donnés dans le tableau suivant (en gras, les espèces de la Liste rouge des odonates du Limousin).

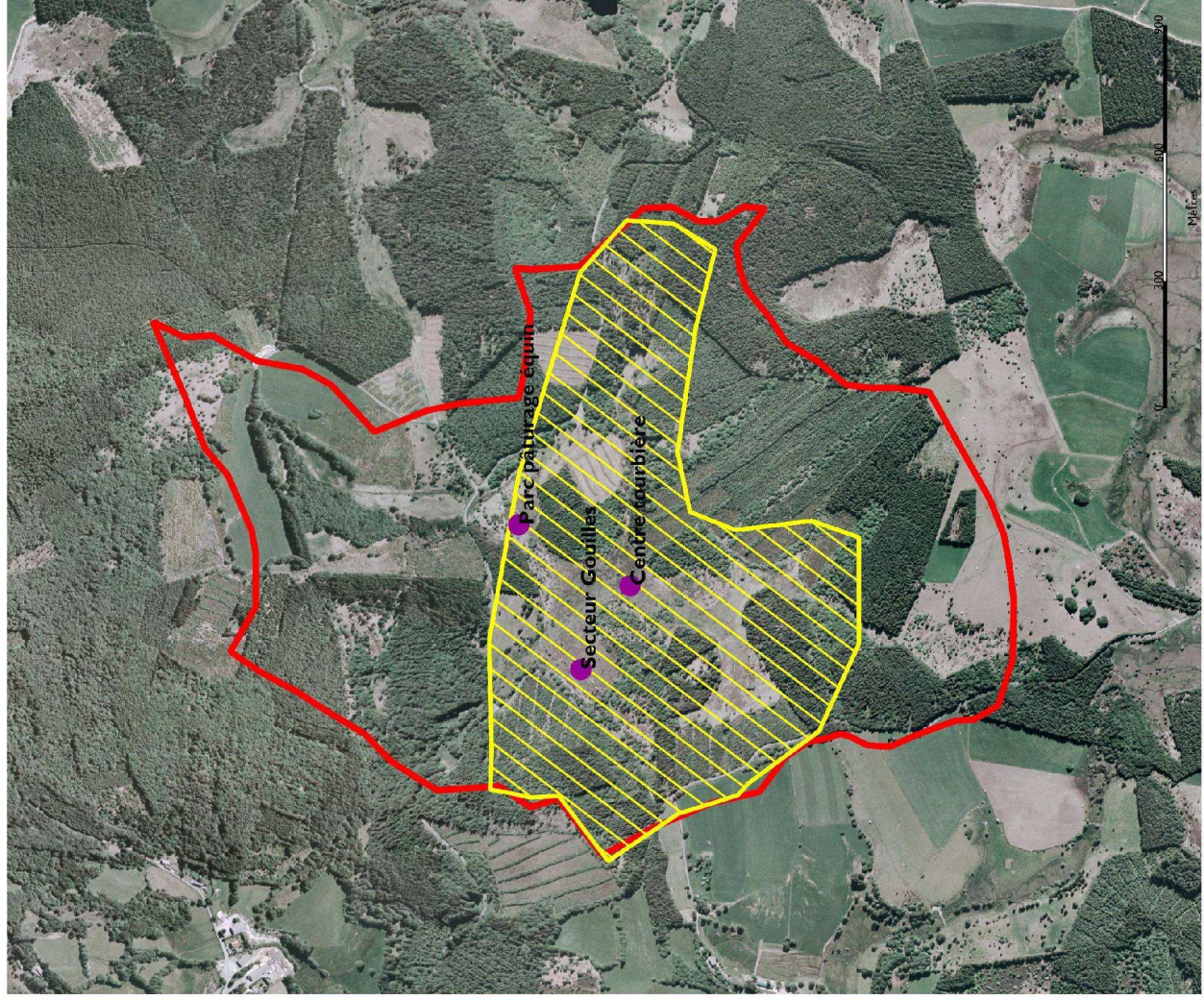
Nom scientifique	Localisation, commentaire
<i>Anax imperator</i> Leach, 1815	Largement représenté en Limousin. Espèce des milieux stagnants.
<i>Calopteryx virgo meridionalis</i> Sélys, 1873	Bien représenté en Limousin. Espèce des ruisseaux et petites rivières bien claires.
<i>Ceriagrion tenellum</i> (de Villers, 1789)	Bien représenté en Limousin. Espèce des milieux stagnants.
<i>Coenagrion puella</i> (L. 1758)	Largement représenté en Limousin. Espèce des milieux stagnants.
<i>Cordulegaster boltonii</i> (Donovan, 1807)	Bien représenté en Limousin. Espèce des ruisseaux et petites rivières bien claires.
<i>Lestes sponsa</i> (Hansemann, 1823)	Bien représenté en Limousin. Espèce des milieux stagnants.
<i>Libellula depressa</i> L., 1758	Largement représenté en Limousin. Espèce des milieux stagnants.
<i>Libellula quadrimaculata</i> L., 1758	Largement représenté en Limousin. Espèce des milieux stagnants.
<i>Onychogomphus uncatatus</i> (Charpentier, 1840)	Bien représenté en Limousin. Espèce des ruisseaux et rivières.
<i>Orthetrum coerulescens</i> (Fabricius, 1798)	Largement distribué en Limousin..
<i>Pyrrhosoma nymphula</i> (Sulzer, 1776)	Largement représenté en Limousin. Espèce des milieux stagnants et courants.
<i>Somatochlora arctica</i> (Zetterstedt, 1840)	Localisée en Limousin. Espèce des tourbières acides à sphaignes.
<i>Sympetrum danae</i> (Sulzer, 1776)	Localisée en Limousin. Espèce des tourbières acides à sphaignes.

Les inventaires effectués en 2010 ont révélé la présence de 2 espèces remarquables, déjà connues, et trois nouvelles libellules pour le site (*Anax imperator*, *Cordulegaster boltonii*, *Onychogomphus uncatatus*).

Carte de localisation des inventaires Odonatologiques
réalisés en 2010 - Goutte-Nègre (19)

- Points d'inventaires
- ▨ Zone prospectée 2010
- ▭ Périmètre d'étude CRENLimousin

Réalisation : S.L.O. Novembre 2010
Sources : IGN BD ORTHO



IV- BILAN

La synthèse de l'ensemble des observations fait apparaître un total de 15 espèces. Ce chiffre, assez faible par rapport à d'autres zones humides, est pourtant logique puisqu'il correspond à la diversité moyenne des espèces présentes dans les tourbières d'altitude en Limousin.

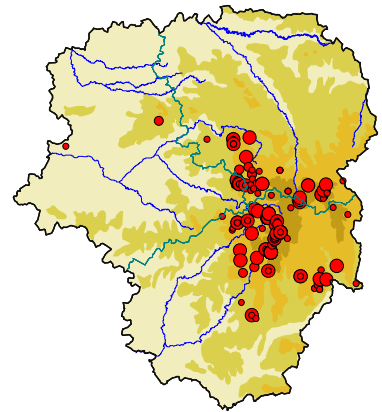
V- ESPECES REMARQUABLES

Les cartes montrent la répartition en Limousin des espèces citées.

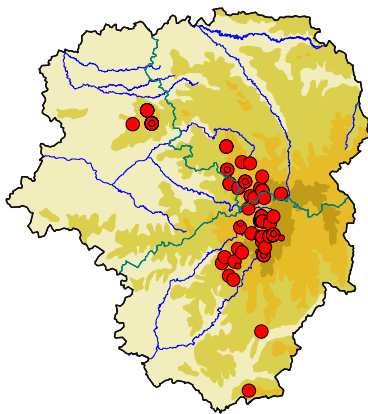
Le Sympétrum noir - *Sympetrum danae* (Sulzer, 1776)

Cette espèce est un anisoptère de la famille des *Libellulidae*, odonate de la Montagne limousine où elle est relativement fréquente et quasiment absente du reste de la région. Le *Sympetrum* noir est classé comme vulnérable dans la liste rouge régionale.

Des populations abondantes ont été observées en 2010 dans le secteur des gouilles récemment creusées et dans les tourbières tremblantes au centre de la tourbière.



La Cordulie arctique – *Somatochlora arctica* (Zetterstedt, 1840)



Cette espèce est un anisoptère de la famille des *Cordulidae*. Elle est présente dans les milieux tourbeux limousins principalement sur le plateau de Millevaches. Elle est classée en danger d'extinction dans la liste rouge régionale.

Plusieurs observations de femelles en train de pondre ont été faites en 2010 dans le secteur des gouilles récemment creusées et dans les tourbières tremblantes au centre de la tourbière. De nombreux mâles patrouillant ont été observés sur le site.



VI- Éléments de conservation

Les libellules sont des insectes dont la vie larvaire est aquatique. Elles sont donc intimement liées aux zones humides et il incombe pour leur préservation de conserver avant tout ces milieux.

D'une manière générale et quelque soit le milieu, il faut éviter toute pollution de l'eau, d'origine chimique ou biologique : ce genre de phénomène peut être fatal pour les larves.

Pour le développement des odonates, les aménagements lourds et des méthodes de gestion drastiques des zones humides (drainage, assèchement, comblement, curage excessif...) doivent être absolument évités.

De nombreuses gouilles (voir photos) ont été creusées sur le site récemment. Ces travaux augmentent les habitats potentiels des odonates en générale et à terme ceux des espèces typiques des tourbières. Cependant, il faut rester vigilant sur l'état de conservation globale de la tourbière. En effet, les rémanents issus du creusement des gouilles ont recouvert des milieux tourbeux remarquables. C'est pourquoi nous proposons de ne pas recreuser d'autres gouilles avant d'observer une recolonisation par les sphaignes et autres végétaux des tourbières. Un suivi odonatologique devrait également permettre d'évaluer l'intérêt de ces travaux de génie écologique.



ANNEXES

ANNEXE I : ENSEMBLE DES DONNEES DE LA CENTRALE AVANT ETUDE

ANNEXE II : DONNEES ISSUES DES PROSPECTIONS 2010

ANNEXE I : ENSEMBLE DES DONNEES DE LA CENTRALE AVANT ETUDE

Date	Nom espèce	Sexe	Age	Nbre	Observateur	Observateurs associés	Nom INSEE	Lieudit	Longitude	Latitude	Altitude	Commentaire inventaire	Comportement N°1	Comportement N°2
08/07/2000	<i>Calopteryx virgo meridionalis</i>	M&	VOL	3	S.L.O.		TARNAC	Goutte Nègre	-0,416	50,748	820	TOURBIERE DE GOUTTENEGRE		
05/08/2007	<i>Calopteryx virgo meridionalis</i>	F	VOL	1	S.L.O.		TARNAC		-0,4349	50,7567	747	TOURBIERE DE GOUTTE-NEGRE	7000/En vol	
08/07/2000	<i>Pyrrhosoma nymphula</i>	M	VOL	1	S.L.O.		TARNAC	Goutte Nègre	-0,416	50,748	820	TOURBIERE DE GOUTTENEGRE		
11/07/2002	<i>Pyrrhosoma nymphula</i>	?	VOL		CREN-Limousin	47/Gue-Guerbaa Karim	TARNAC	Goutte Nègre	-0,416	50,748	820	TOURBIERE DE GOUTTENEGRE		
05/08/2007	<i>Pyrrhosoma nymphula</i>	M&	VOL	4	S.L.O.		TARNAC		-0,4349	50,7567	747	TOURBIERE DE GOUTTE-NEGRE	7000/En vol	
05/08/2007	<i>Coenagrion puella</i>	M&	VOL	4	S.L.O.		TARNAC		-0,4349	50,7567	747	TOURBIERE DE GOUTTE-NEGRE	7000/En vol	9300/Accompagnement
08/07/2000	<i>Enallagma cyathigerum</i>	F	VOL	1	S.L.O.		TARNAC	Goutte Nègre	-0,416	50,748	820	TOURBIERE DE GOUTTENEGRE		
05/08/2007	<i>Enallagma cyathigerum</i>	M	VOL	2	S.L.O.		TARNAC		-0,4349	50,7567	747	TOURBIERE DE GOUTTE-NEGRE	7000/En vol	
05/08/2007	<i>Ceriagrion tenellum</i>	M	VOL	25	S.L.O.		TARNAC		-0,4349	50,7567	747	TOURBIERE DE GOUTTE-NEGRE	7000/En vol	
05/08/2007	<i>Somatochlora arctica</i>	M	VOL	2	S.L.O.		TARNAC		-0,4349	50,7567	747	TOURBIERE DE GOUTTE-NEGRE	7000/En vol	
05/08/2007	<i>Libellula quadrimaculata</i>	M	VOL	2	S.L.O.		TARNAC		-0,4349	50,7567	747	TOURBIERE DE GOUTTE-NEGRE	7000/En vol	
08/07/2000	<i>Orthetrum coerulescens</i>	M&	VOL		S.L.O.		TARNAC	Goutte Nègre	-0,416	50,748	820	TOURBIERE DE GOUTTENEGRE		
11/07/2002	<i>Orthetrum coerulescens</i>	?	VOL		CREN-Limousin	47/Gue-Guerbaa Karim	TARNAC	Goutte Nègre	-0,416	50,748	820	TOURBIERE DE GOUTTENEGRE		
05/08/2007	<i>Orthetrum coerulescens</i>	M&	VOL	25	S.L.O.		TARNAC		-0,4349	50,7567	747	TOURBIERE DE GOUTTE-NEGRE	7000/En vol	
05/08/2007	<i>Sympetrum danae</i>	M&	VOL	25	S.L.O.		TARNAC		-0,4349	50,7567	747	TOURBIERE DE GOUTTE-NEGRE	7000/En vol	2521/Emergence
05/08/2007	<i>Sympetrum striolatum</i>	M	Em	1	S.L.O.		TARNAC		-0,4349	50,7567	747	TOURBIERE DE GOUTTE-NEGRE	2521/Emergence	

ANNEXE II : DONNEES ISSUES DES PROSPECTIONS 2010

DATE_	CODE_ESP	SEXE	AGE	NOMBRE	COMPORT_	COMPORT_2	COMPORT_3	COMMENTAIR	OBSERV1	LIEU_DIT	COMMUNE
16 juil. 2010	COEPUE	M	VOL	20	VOL			secteur gouilles	L.BLONDEL	Goutte-Nègre	TARNAC
16 juil. 2010	LIBQUA	M&	VOL	10	VOL			secteur gouilles	L.BLONDEL	Goutte-Nègre	TARNAC
16 juil. 2010	SYMDAN	M&	VOL	20	VOL	EM	IMM	secteur gouilles	L.BLONDEL	Goutte-Nègre	TARNAC
16 juil. 2010	ORTCOE	M&	VOL	10	VOL			secteur gouilles	L.BLONDEL	Goutte-Nègre	TARNAC
16 juil. 2010	PYRNYM	M&	VOL	10	VOL			secteur gouilles	L.BLONDEL	Goutte-Nègre	TARNAC
16 juil. 2010	CALVIRMER	M	VOL	2	VOL			secteur gouilles	L.BLONDEL	Goutte-Nègre	TARNAC
16 juil. 2010	ANAIMP	M	VOL	1	VOL			secteur gouilles	L.BLONDEL	Goutte-Nègre	TARNAC
16 juil. 2010	CERTEN	M&	VOL	10	VOL			secteur gouilles	L.BLONDEL	Goutte-Nègre	TARNAC
16 juil. 2010	ONYUNC	F	VOL	1	VOL			secteur gouilles	L.BLONDEL	Goutte-Nègre	TARNAC
16 juil. 2010	SOMARC	F	VOL	1	PO			secteur gouilles	L.BLONDEL	Goutte-Nègre	TARNAC
16 juil. 2010	SOMARC	M	VOL	7	VOL			secteur gouilles	L.BLONDEL	Goutte-Nègre	TARNAC
16 juil. 2010	PLADEP	M	VOL	1	VOL			secteur gouilles	L.BLONDEL	Goutte-Nègre	TARNAC
16 juil. 2010	CORBOL	M	VOL	2	VOL			secteur gouilles	L.BLONDEL	Goutte-Nègre	TARNAC
17 août 2010	COEPUE	M	VOL	10	VOL			secteur gouilles	L.BLONDEL	Goutte-Nègre	TARNAC
17 août 2010	COEPUE	C	VOL	2	VOL			secteur gouilles	L.BLONDEL	Goutte-Nègre	TARNAC
17 août 2010	SYMDAN	M&	VOL	10	IMM	EM		secteur gouilles	L.BLONDEL	Goutte-Nègre	TARNAC
17 août 2010	LESSPO	M&	VOL	15	VOL			secteur gouilles	L.BLONDEL	Goutte-Nègre	TARNAC
17 août 2010	CERTEN	M	VOL	1	VOL			secteur gouilles	L.BLONDEL	Goutte-Nègre	TARNAC
17 août 2010	ORTCOE	M	VOL	4	VOL			secteur gouilles	L.BLONDEL	Goutte-Nègre	TARNAC
17 août 2010	LIBQUA	M	VOL	2	VOL			secteur gouilles	L.BLONDEL	Goutte-Nègre	TARNAC
16 juil. 2010	CALVIR	M	VOL	2	VOL			GOUILLE 1	L.BLONDEL	Goutte-Nègre	TARNAC
16 juil. 2010	ORTCOE	M	VOL	2	VOL			GOUILLE 1	L.BLONDEL	Goutte-Nègre	TARNAC
16 juil. 2010	PYRNYM	M	VOL	2	VOL			GOUILLE 1	L.BLONDEL	Goutte-Nègre	TARNAC
16 juil. 2010	COEPUE	M	VOL	2	VOL			GOUILLE 1	L.BLONDEL	Goutte-Nègre	TARNAC
16 juil. 2010	COEPUE	M	EM	1				GOUILLE 1	L.BLONDEL	Goutte-Nègre	TARNAC
16 juil. 2010	LIBQUA	M	VOL	2	VOL			GOUILLE 1	L.BLONDEL	Goutte-Nègre	TARNAC
16 juil. 2010	SYMDAN	M	IMM	1	VOL			GOUILLE 1	L.BLONDEL	Goutte-Nègre	TARNAC
16 juil. 2010	CERTEN	M	VOL	1	VOL			GOUILLE 1	L.BLONDEL	Goutte-Nègre	TARNAC
16 juil. 2010	ANAIMP	M	VOL	1	VOL			GOUILLE 1	L.BLONDEL	Goutte-Nègre	TARNAC
16 juil. 2010	LIBQUA		VOL	0				GOUILLE 2	L.BLONDEL	Goutte-Nègre	TARNAC
16 juil. 2010	COEPUE		VOL	5				GOUILLE 2	L.BLONDEL	Goutte-Nègre	TARNAC

16 juil. 2010	PYRNYM		VOL	0				GOUILLE 2	L.BLONDEL	Goutte-Nègre	TARNAC
16 juil. 2010	LIBQUA		VOL	0				GOUILLE 3	L.BLONDEL	Goutte-Nègre	TARNAC
16 juil. 2010	COEPUE		VOL	0				GOUILLE 3	L.BLONDEL	Goutte-Nègre	TARNAC
16 juil. 2010	CERTEN		VOL	5				GOUILLE 3	L.BLONDEL	Goutte-Nègre	TARNAC
16 juil. 2010	ORTCOE		VOL	0				GOUILLE 3	L.BLONDEL	Goutte-Nègre	TARNAC
16 juil. 2010	LIBQUA		VOL	0				GOUILLE 4	L.BLONDEL	Goutte-Nègre	TARNAC
16 juil. 2010	COEPUE		VOL	0				GOUILLE 4	L.BLONDEL	Goutte-Nègre	TARNAC
16 juil. 2010	CERTEN		VOL	5				GOUILLE 4	L.BLONDEL	Goutte-Nègre	TARNAC
16 juil. 2010	ORTCOE		VOL	0				GOUILLE 4	L.BLONDEL	Goutte-Nègre	TARNAC
16 juil. 2010	SYMDAN	F	VOL	1	VOL			GOUILLE 4	L.BLONDEL	Goutte-Nègre	TARNAC
16 juil. 2010	CORBOL	M	VOL	1				Parc paturage équin	E.HENNEQUIN	Goutte-Nègre	TARNAC
16 juil. 2010	COEPUE		VOL	0				Parc paturage équin	E.HENNEQUIN	Goutte-Nègre	TARNAC
16 juil. 2010	PYRNYM		VOL	5				Parc paturage équin	E.HENNEQUIN	Goutte-Nègre	TARNAC
16 juil. 2010	LIBQUA		VOL	0				Parc paturage équin	E.HENNEQUIN	Goutte-Nègre	TARNAC
16 juil. 2010	SYMDAN	M	VOL	1	VOL	EM		Centre tourbière	E.HENNEQUIN	Goutte-Nègre	TARNAC
16 juil. 2010	SYMDAN	F	VOL	2	VOL			Centre tourbière	E.HENNEQUIN	Goutte-Nègre	TARNAC
16 juil. 2010	SOMARC	M	VOL	2	VOL			Centre tourbière	E.HENNEQUIN	Goutte-Nègre	TARNAC
16 juil. 2010	SOMARC	F	VOL	1	PO			Centre tourbière	E.HENNEQUIN	Goutte-Nègre	TARNAC
16 juil. 2010	PLADEP	M	VOL	1	VOL			Centre tourbière	E.HENNEQUIN	Goutte-Nègre	TARNAC