



Société Limousine d'Odonatologie – 11 rue Jauvion, 87000 Limoges

**Odonates du site Natura 2000 Vallée des Deux Creuse
(Crozant, Fresselines-23)
Synthèse des connaissances et prospections**

Etude réalisée par la Société Limousine d'Odonatologie

Commanditaire : GMHL

DECEMBRE 2002

SOMMAIRE

Sommaire -----	1
I Introduction -----	3
II Bilan des données contenues dans la centrale -----	3
III Bilan des prospections -----	4
IV Espèces patrimoniales -----	5
Cordulegaster boltonii (Donovan, 1807) -----	5
Onychogomphus uncatatus (Charpentier, 1840) -----	5
V Perspectives -----	5
VI Annexes -----	6
Bilan des inventaires contenus dans la centrale naturaliste -----	6
Bilan des prospections menées en 2002 -----	6

Illustrations

Catie FAURIE

Rédaction

Karim GUERBAA

Extraction des données de la centrale naturaliste de la S.L.O.

Bibliographie

CSRPN, 1999.- Liste des espèces déterminantes, réactualisation de l'inventaire ZNIEFF en Limousin.- *Diren Limousin*, 21 p.

DOMMANGET J.L., 1987.- Etude faunistique et bibliographique des Odonates de France.-Coll. Inventaires de Faune et de Flore, fasc.36.- Secrétariat Faune/Flore, MNHN, Paris, collection Inventaires de Faune et de Flore, 283 p.

GUERBAA K., 2002.- Les espèces d'Odonates "remarquables" du Limousin.- *Martinia* 18 (1) : 3-12

I INTRODUCTION

Ce rapport fait le compte-rendu des connaissances odonatologiques de la Société Limousine d'Odonatologie sur le site Natura 2000 de la Vallée des deux Creuse ; les données correspondent aux extractions de la centrale naturaliste de l'association ainsi que celles récoltées sur le terrain durant les inventaires de l'année 2002.

Cette synthèse est rédigée à la demande du Groupe Mammalogique et Herpétologique du Limousin dans le cadre de la réalisation du Document d'Objectifs du site (mise en place du réseau Natura 2000).

Sur ce site, nous dressons un bilan des connaissances et mettons en avant les espèces patrimoniales.

II BILAN DES DONNEES CONTENUES DANS LA CENTRALE

INFORMATIONS DISPONIBLES DANS LA CENTRALE NATURALISTE	
Nombre d'inventaires	7
Nombre de citations	37
Nombre de taxons cités	13
Auteurs	CHARISSOU I. DOUCET M.F. GUERBAA K. MAZAUD S. MORELON S. VIARTEIX P.

Le détail des extractions est présenté en annexe.

Dates des visites :

12/05/1996

30/06/1996

31/07/1997

11/06/1999

Nom scientifique	Statut de reproduction	
<i>Calopteryx virgo</i> (L., 1758)	Certain	1 cit.
<i>Calopteryx virgo meridionalis</i> Sélys, 1873	Possible	2 cit.
<i>Calopteryx splendens</i> (Harris, 1782)	Possible	4 cit.
<i>Platycnemis pennipes</i> (Pallas, 1771)	Certain	5 cit.
<i>Ischnura elegans</i> (Vander Linden, 1820)	Possible	1 cit.
<i>Anax imperator</i> Leach, 1815	Possible	1 cit.
<i>Boyeria irene</i> (Fonscolombe, 1838)	Certain	4 cit.
<i>Gomphus vulgatissimus</i> (L., 1758)	Certain	3 cit.
<i>Onychogomphus forcipatus</i> (L. 1758)	Certain	6 cit.
<i>Onychogomphus uncatatus</i> (Charpentier, 1840)	Certain	3 cit.
<i>Cordulegaster boltonii</i> (Donovan, 1807)	Certain	1 cit.
<i>Orthetrum albistylum</i> (Sélys, 1848)	Possible	2 cit.
<i>Orthetrum cancellatum</i> (L. 1758)	Certain	4 cit.

III BILAN DES PROSPECTIONS

PROSPECTIONS	
Nombre d'inventaires	7
Nombre de citations	27
Nombre de taxons cités	9
Auteurs	GUERBAA K.

DATES DES VISITES : 25/05/02, 20/07/02

Il est avant tout nécessaire de prévoir des inventaires complémentaires dans le but de compléter les maigres connaissances que nous avons récolté sur le site. Les mauvaises conditions climatiques cet été n'ont pas permis des inventaires de bonne qualité.

Nom scientifique	Statut de reproduction	
<i>Boyeria irene</i> (Fonscolombe, 1838)	Certain	3 cit.
<i>Calopteryx splendens splendens</i> (Harris, 1792)	Certain	6 cit.
<i>Calopteryx virgo meridionalis</i> Sélys, 1873	Certain	4 cit.
<i>Cordulegaster boltonii</i> (Donovan, 1807)	Certain	1 cit.
<i>Gomphus vulgatissimus</i> (L., 1758)	Certain	1 cit.
<i>Ischnura elegans</i> (Vander Linden, 1820)	Possible	1 cit.
<i>Onychogomphus forcipatus</i> (L., 1758)	Certain	3 cit.
<i>Onychogomphus uncatus</i> (Charpentier, 1840)	Certain	1 cit.
<i>Platycnemis pennipes</i> (Pallas, 1771)	Certain	7 cit.

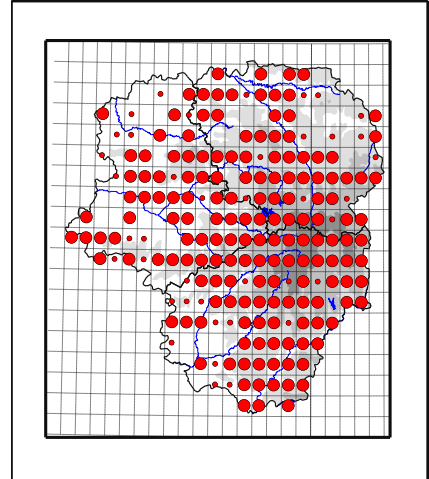
IV ESPECES PATRIMONIALES

Il n'y a pour l'instant aucune espèce recensée qui est protégée au titre de l'Annexe II de la Directive Habitats. On mettra en évidence cependant des espèces inscrites sur la liste rouge nationale (DOMMANGET, 1987)

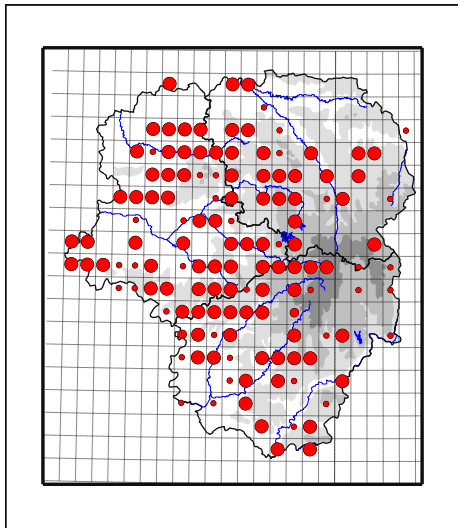
***Cordulegaster boltonii* (Donovan, 1807)**

Cette espèce aime les eaux vives, elle trouve donc quantité de milieux propices en Limousin. Sur le site, nous avons récolté des larves de l'espèce sur un affluent de la Creuse : le Ruisseau de Pierre folle.

Cette espèce paraît sensible aux modifications qualitatives des cours d'eau. Abondant en Limousin, le Cordulégastré annelé est bien plus rare dans nombre d'autres régions françaises. Il est inscrit sur la liste rouge nationale.



***Onychogomphus uncatatus* (Charpentier, 1840)**



Assez commun en Limousin, le Gomphe à crochets apprécie les rivières claires. Il est rare dans le Nord Est de la Creuse, mais est bien présent dans le reste de la région. Il est inscrit sur la liste rouge nationale.

V PERSPECTIVES

Nous n'avons pas recensé d'espèce à haute valeur patrimoniale sur le site de la Vallée des deux Creuse. Nous estimons qu'il est nécessaire de poursuivre des prospections en faveur des odonates sur la zone car les prospections menées cette année n'ont pas bénéficié de conditions météorologiques favorables à l'observation des libellules. Une à deux journées chaque année pourraient être prévues pour des inventaires complémentaires.

VI ANNEXES

Voir pages suivantes

Bilan des inventaires contenus dans la centrale naturaliste

Bilan des prospections menées en 2002