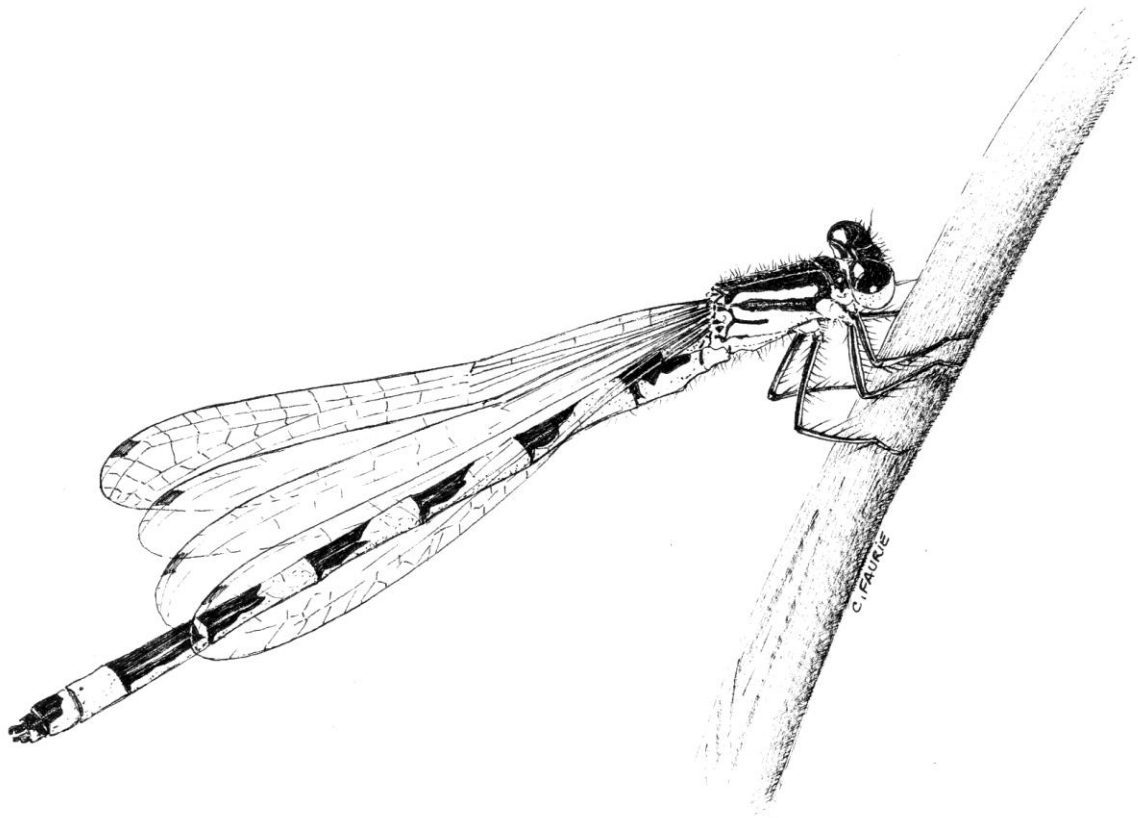




Société Limousine d'Odonatologie – 11 rue Jauvion, 87000 Limoges

Odonates du territoire de la communauté de communes du Pays de Tulle Synthèse des connaissances



Etude réalisée par la Société Limousine d'Odonatologie

Commanditaire : CREN-Limousin

SEPTEMBRE 2003

Sommaire

I. Introduction	3
II. Matériel et méthodes.....	3
III. Résultats.....	3
IV. Espèces patrimoniales	5
V. Annexe	7

Illustration

Agrion de Mercure (*Coenagrion mercuriale*)

Catie Faurie

Rédaction

Karim GUERBAA – Erwan Hennequin

Extraction des données de la centrale naturaliste de la S.L.O.

Bibliographie

CSRPN, 1999.- Liste des espèces déterminantes, réactualisation de l'inventaire ZNIEFF en Limousin.- *Diren Limousin*, 21 p.

DOMMANGET J.L., 1987.- Etude faunistique et bibliographique des Odonates de France.- Coll. Inventaires de Faune et de Flore, fasc. 36.- Secrétariat Faune/Flore, MNHN, Paris, collection Inventaires de Faune et de Flore, 283 p.

GUERBAA, 2002. – Les espèces d'Odonates « remarquables » du Limousin. – *Martinia*, 18 (1) : 3-12.

SLO, 2003.- Atlas des Libellules du Limousin.- Epops Hors-Série, 110p.

I. INTRODUCTION

Le présent document fait la synthèse des connaissances dont dispose la Société Limousine d'Odonatologie sur les ZNIEFF (n°476, 477 et 478) du territoire de la Communauté de Communes de Tulle.

II. MATERIEL ET METHODES

La SLO effectue une extraction de la base de données dans laquelle elle centralise les observations issues des inventaires effectués par les bénévoles de l'association. Dans notre cas, une recherche sur les lieux-dits concernés des communes de Saint-Augustin, Bar, Orliac-de-Bar, Corrèze, Meyrignac-l'Eglise, Les-Angles-sur-Corrèze, Beaumont, Saint-Salvador, Gimel-les-Cascades, Naves, Lagraulière, Perpezac-le-Noir, Chanteix, Saint-Clément a permis d'extraire environ 75 données sur ce territoire.

III. RESULTATS

INFORMATIONS DISPONIBLES DANS LA CENTRALE NATURALISTE	
Nombre d'inventaires	10
Nombre de citations	75
Nombre de taxons cités	24
Auteurs	CHENAULT F. CREN-Limousin GUERBAA K. HENNEQUIN E. MORELON S.

Dates des visites :

29/07/1995 13/07/1997 23/07/1997 07/05/1998 12/06/1998 15/06/1998
12/03/1999 30/07/1999 14/06/2000 25/05/2001

Nom scientifique	Statut de reproduction	Commentaire
<i>Anax imperator</i> Leach, 1815	certain	-
<i>Boyeria irene</i> (Fonscolombe, 1838)	certain	-
<i>Calopteryx virgo meridionalis</i> Sélys, 1873	certain	-
<i>Calopteryx xanthostoma</i> (Charpentier, 1825)	possible	-
Coenagrion mercuriale (Charpentier, 1840)	possible	Protection nationale, Annexe II de la DH
<i>Coenagrion puella</i> (L., 1758)	certain	-
Coenagrion pulchellum (Vander Linden, 1825)	certain	Rare en Limousin
Coenagrion scitulum (Rambur, 1842)	certain	Liste rouge nationale
Cordulegaster boltonii (Donovan, 1807)	certain	Liste rouge nationale
<i>Cordulia aenea</i> (L.; 1758)	certain	-
<i>Gomphus pulchellus</i> Sélys, 1840	possible	-
<i>Gomphus vulgatissimus</i> (L., 1758)	certain	-
<i>Ischnura elegans</i> (Vander Linden, 1820)	certain	-
<i>Libellula depressa</i> L., 1758	certain	-
<i>Libellula quadrimaculata</i> L., 1758	possible	-
Onychogomphus uncatu (Charpentier, 1840)	certain	Liste rouge nationale
<i>Orthetrum albistylum</i> (Sélys, 1848)	possible	-
<i>Orthetrum cancellatum</i> (L., 1758)	certain	-
<i>Orthetrum coerulescens</i> (Fabricius, 1798)	possible	-
<i>Platycnemis pennipes</i> (Pallas, 1771)	certain	-
<i>Pyrrhosoma nymphula</i> (Sulzer, 1776)	certain	-
Somatochlora flavomaculata (Vander Linden, 1825)	certain	Espèce déterminante
<i>Sympecma fusca</i> (Vander Linden, 1820)	possible	-
<i>Sympetrum sanguineum</i> (Müller, 1764)	possible	-

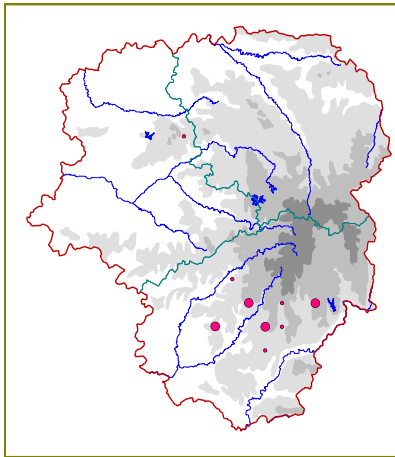
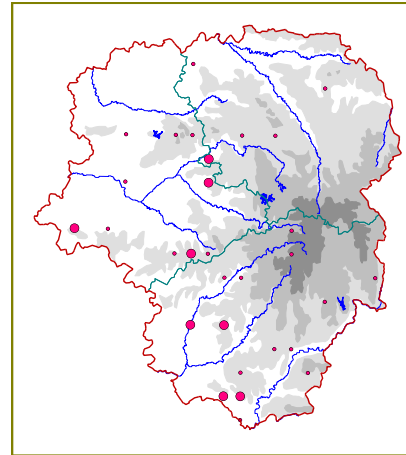
En gras : espèces patrimoniales

DH = Directive « Habitats »

IV. ESPECES PATRIMONIALES

***Coenagrion mercuriale* – L’Agrion de Mercure**

Cette espèce a été observée une seule fois dans la ZNIEFF du Marais du Brezou, au sein d’une prairie humide traversée par un ruisseau favorable à sa reproduction. L’Agrion de Mercure doit être plus répandu que le laisse paraître la carte ci-contre. On notera cependant que les effectifs des stations connues ne sont jamais élevés (GUERBAA, 2002).

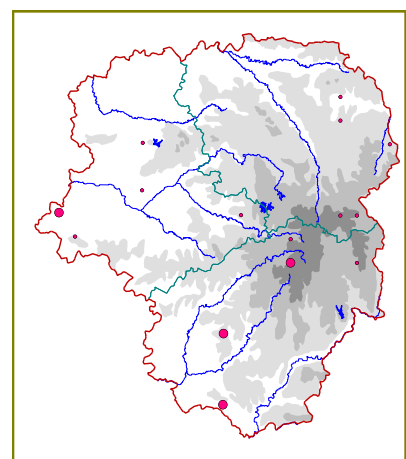


***Somatochlora flavomaculata* – La Cordulie à tâches jaunes**

Ce Cordulidé se reproduit à l’Etang Neuf, dans la ZNIEFF du marais du Brezou. En juin 2000, une dépouille larvaire (exuvie) a été découverte en rive gauche de l’étang. Cette espèce apprécie les secteurs riches en végétation des étangs du département de la Corrèze.

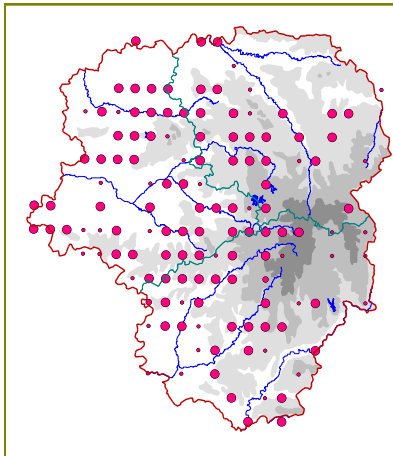
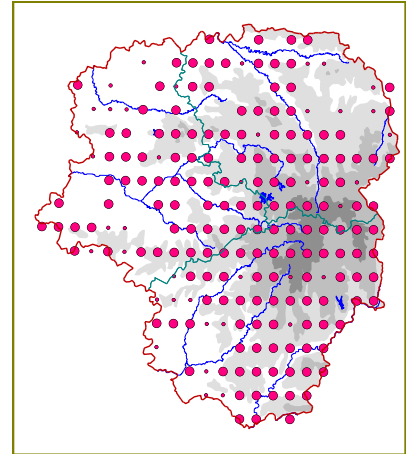
***Coenagrion pulchellum* – L’Agrion gracieux**

Comme le montre la carte ci-contre, cet agrion est rare en Limousin. Il a été observé accouplé à l’Etang Neuf, dans la ZNIEFF du marais du Brezou, à plusieurs reprises. Il s’agit peut-être d’une espèce en diminution notable en France (GUERBAA, 2002).



***Cordulegaster boltonii* (Donovan, 1807) –
Le Cordulégastré annelé**

C'est actuellement une des espèces de libellules les plus communes de notre région. Les secteurs vallonnés du Limousin aux ruisseaux et rivières bien oxygénés sont ses milieux de prédilection. Nous avons trouvé ce Cordulégastré se reproduisant sur la Vimbelle à Bar et Naves dans la ZNIEFF des vallées de la Corrèze et de la Vimbelle.

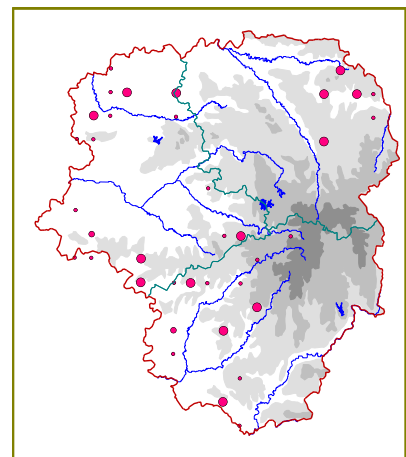


***Onychogomphus uncatatus* (Charpentier, 1840) – Le
Gomphe à crochets**

Cette espèce a été relevée aux mêmes endroits que l'espèce précédente avec qui elle a de nombreuses similitudes quant au milieu de vie.

***Coenagrion scitulum* – L'Agrion mignon**

Nous avons souhaité noter la présence de cette espèce patrimoniale bien qu'elle n'ait pas été trouvée à l'intérieur des ZNIEFF prises en considération dans cette étude. Cette libellule a été observée au lieu-dit « Les Fosses » dans la commune de Corrèze. C'est une adepte des mares ensoleillées riches en végétation.



V. ANNEXE

Voir tableau ci-après

Date	Nom latin	Nom français	Sexe	Age	Nbre	Observateur	Commune	Lieudit	Commentaire
07/05/1998	<i>Calopteryx virgo sl.</i>	Caloptéryx vierge	M	IMM	1	Hennequin Erwan	LAGRAULIERE	Marais du Brézou	
07/05/1998	<i>Calopteryx virgo sl.</i>	Caloptéryx vierge	F	IMM	1	Hennequin Erwan	LAGRAULIERE	Marais du Brézou	
13/07/1997	<i>Calopteryx virgo meridionalis</i>	Caloptéryx vierge méridional	?	Exu	1	Chenault François	NAVES	Vimbelle	
23/07/1997	<i>Calopteryx virgo meridionalis</i>	Caloptéryx vierge méridional	M	VOL	10	Morelon Stéphane	BAR	Centrale Electrique	
23/07/1997	<i>Calopteryx virgo meridionalis</i>	Caloptéryx vierge méridional	C	VOL	1	Morelon Stéphane	BAR	Centrale Electrique	
23/07/1997	<i>Calopteryx virgo meridionalis</i>	Caloptéryx vierge méridional	?	Exu	1	Morelon Stéphane	BAR	Centrale Electrique	
12/06/1998	<i>Calopteryx virgo meridionalis</i>	Caloptéryx vierge méridional	M	VOL	1	Hennequin Erwan	LAGRAULIERE	Marais du Brézou	
12/06/1998	<i>Calopteryx virgo meridionalis</i>	Caloptéryx vierge méridional	C	VOL	1	Hennequin Erwan	LAGRAULIERE	Marais du Brézou	
12/06/1998	<i>Calopteryx xanthostoma</i>	Caloptéryx à ventre jaune	M	VOL	3	Hennequin Erwan	LAGRAULIERE	Marais du Brézou	
14/06/2000	<i>Calopteryx xanthostoma</i>	Caloptéryx à ventre jaune	M	VOL	10	Hennequin Erwan	LAGRAULIERE	l'Etang Neuf	
12/03/1999	<i>Sympecma fusca</i>	Leste brun	?	VOL	1	Guerbaa Karim	LAGRAULIERE	Marais du Brézou	Etang neuf
12/06/1998	<i>Platycnemis pennipes</i>	Agrion à larges pattes	C	VOL	5	Hennequin Erwan	LAGRAULIERE	Marais du Brézou	
15/06/1998	<i>Platycnemis pennipes</i>	Agrion à larges pattes	C	VOL		Hennequin Erwan	LAGRAULIERE	l'Etang Neuf	
30/07/1999	<i>Platycnemis pennipes</i>	Agrion à larges pattes	C	VOL	1	Hennequin Erwan	LAGRAULIERE	Marais du Brézou	rive gauche du brezou d130
14/06/2000	<i>Platycnemis pennipes</i>	Agrion à larges pattes	C	VOL	10	Hennequin Erwan	LAGRAULIERE	l'Etang Neuf	
25/05/2001	<i>Platycnemis pennipes</i>	Agrion à larges pattes	F	Em	1	CREN-Limousin	LAGRAULIERE	l'Etang Neuf	
07/05/1998	<i>Pyrrhosoma nymphula</i>	Agrion au corps de feu	?	Em	30	Hennequin Erwan	LAGRAULIERE	l'Etang Neuf	
07/05/1998	<i>Pyrrhosoma nymphula</i>	Agrion au corps de feu	?	Em	10	Hennequin Erwan	LAGRAULIERE	Marais du Brézou	
07/05/1998	<i>Pyrrhosoma nymphula</i>	Agrion au corps de feu	?	Em	5	Hennequin Erwan	LAGRAULIERE	Marais du Brézou	
12/06/1998	<i>Pyrrhosoma nymphula</i>	Agrion au corps de feu	M	VOL	2	Hennequin Erwan	LAGRAULIERE	Marais du Brézou	
15/06/1998	<i>Pyrrhosoma nymphula</i>	Agrion au corps de feu	C	VOL		Hennequin Erwan	LAGRAULIERE	l'Etang Neuf	
30/07/1999	<i>Pyrrhosoma nymphula</i>	Agrion au corps de feu	C	VOL	1	Hennequin Erwan	LAGRAULIERE	Marais du Brézou	rive gauche du brezou d130
14/06/2000	<i>Pyrrhosoma nymphula</i>	Agrion au corps de feu	C	VOL	10	Hennequin Erwan	LAGRAULIERE	l'Etang Neuf	
25/05/2001	<i>Pyrrhosoma nymphula</i>	Agrion au corps de feu	M&	VOL	10	CREN-Limousin	LAGRAULIERE	l'Etang Neuf	
15/06/1998	<i>Ischnura elegans</i>	Agrion élégant	C	VOL	20	Hennequin Erwan	LAGRAULIERE	l'Etang Neuf	
30/07/1999	<i>Ischnura elegans</i>	Agrion élégant	C	VOL	1	Hennequin Erwan	LAGRAULIERE	Marais du Brézou	rive gauche du brezou

14/06/2000	<i>Ischnura elegans</i>	Agrion élégant	M	VOL	10	Hennequin Erwan	LAGRAULIERE	l'Etang Neuf	
29/07/1995	<i>Ischnura pumilio</i>	Agrion mignon	C	VOL	1	Morelon Stéphane	CORREZE	les Fosses	
30/07/1999	<i>Coenagrion mercuriale</i>	Agrion de Mercure	M	VOL	2	Hennequin Erwan	LAGRAULIERE	Marais du Brézou	rive gauche du brezou d130
07/05/1998	<i>Coenagrion puella</i>	Agrion jovancelle	M	VOL	1	Hennequin Erwan	LAGRAULIERE	l'Etang Neuf	
12/06/1998	<i>Coenagrion puella</i>	Agrion jovancelle	M	VOL	5	Hennequin Erwan	LAGRAULIERE	Marais du Brézou	
15/06/1998	<i>Coenagrion puella</i>	Agrion jovancelle	C	VOL	50	Hennequin Erwan	LAGRAULIERE	l'Etang Neuf	
30/07/1999	<i>Coenagrion puella</i>	Agrion jovancelle	M	VOL	1	Hennequin Erwan	LAGRAULIERE	Marais du Brézou	rive gauche du brezou d130
30/07/1999	<i>Coenagrion puella</i>	Agrion jovancelle	C	VOL	1	Hennequin Erwan	LAGRAULIERE	Marais du Brézou	rive gauche du brezou d130
14/06/2000	<i>Coenagrion puella</i>	Agrion jovancelle	C	VOL	200	Hennequin Erwan	LAGRAULIERE	l'Etang Neuf	
25/05/2001	<i>Coenagrion puella</i>	Agrion jovancelle	M&	VOL	60	CREN-Limousin	LAGRAULIERE	l'Etang Neuf	
12/06/1998	<i>Coenagrion pulchellum</i>	Agrion gracieux	M	VOL	15	Hennequin Erwan	LAGRAULIERE	l'Etang Neuf	
12/06/1998	<i>Coenagrion pulchellum</i>	Agrion gracieux	F	VOL	2	Hennequin Erwan	LAGRAULIERE	l'Etang Neuf	
15/06/1998	<i>Coenagrion pulchellum</i>	Agrion gracieux	C	VOL	10	Hennequin Erwan	LAGRAULIERE	l'Etang Neuf	
25/05/2001	<i>Coenagrion pulchellum</i>	Agrion gracieux	M	VOL	1	CREN-Limousin	LAGRAULIERE	l'Etang Neuf	
07/05/1998	<i>Gomphus vulgatissimus</i>	Gomphus très commun	?	Em	1	Hennequin Erwan	LAGRAULIERE	Marais du Brézou	
25/05/2001	<i>Gomphus vulgatissimus</i>	Gomphus très commun	M	VOL	2	CREN-Limousin	LAGRAULIERE	l'Etang Neuf	
25/05/2001	<i>Gomphus vulgatissimus</i>	Gomphus très commun	F	VOL	1	CREN-Limousin	LAGRAULIERE	l'Etang Neuf	
15/06/1998	<i>Gomphus pulchellus</i>	Gomphus gentil	M	IMM	1	Hennequin Erwan	LAGRAULIERE	l'Etang Neuf	
14/06/2000	<i>Gomphus pulchellus</i>	Gomphus gentil	M	VOL	1	Hennequin Erwan	LAGRAULIERE	l'Etang Neuf	
13/07/1997	<i>Onychogomphus uncatus</i>	Gomphus à crochets	?	La	5	Chenault François	NAVES	Vimbelle	
23/07/1997	<i>Onychogomphus uncatus</i>	Gomphus à crochets	?	Em	1	Morelon Stéphane	BAR	Centrale Electrique	
23/07/1997	<i>Boyeria irene</i>	Aeschne paisible	?	Exu	2	Morelon Stéphane	BAR	Centrale Electrique	
15/06/1998	<i>Anax imperator</i>	Anax empereur	F	VOL	1	Hennequin Erwan	LAGRAULIERE	l'Etang Neuf	
15/06/1998	<i>Anax imperator</i>	Anax empereur	M	VOL	1	Hennequin Erwan	LAGRAULIERE	l'Etang Neuf	
14/06/2000	<i>Anax imperator</i>	Anax empereur	M	VOL	5	Hennequin Erwan	LAGRAULIERE	l'Etang Neuf	
13/07/1997	<i>Cordulegaster boltonii</i>	Cordulégastré annelé	?	La	10	Chenault François	NAVES	Vimbelle	
13/07/1997	<i>Cordulegaster boltonii</i>	Cordulégastré annelé	?	Exu	1	Chenault François	NAVES	Vimbelle	
23/07/1997	<i>Cordulegaster boltonii</i>	Cordulégastré annelé	?	Exu	7	Morelon Stéphane	BAR	Centrale Electrique	

15/06/1998	<i>Cordulia aenea</i>	Cordulie bronzée	M	VOL	3	Hennequin Erwan	LAGRAULIERE	l'Etang Neuf
14/06/2000	<i>Cordulia aenea</i>	Cordulie bronzée	?	Exu	1	Hennequin Erwan	LAGRAULIERE	l'Etang Neuf
14/06/2000	<i>Cordulia aenea</i>	Cordulie bronzée	M	VOL	15	Hennequin Erwan	LAGRAULIERE	l'Etang Neuf
25/05/2001	<i>Cordulia aenea</i>	Cordulie bronzée	M	VOL	15	CREN-Limousin	LAGRAULIERE	l'Etang Neuf
25/05/2001	<i>Cordulia aenea</i>	Cordulie bronzée	?	Exu	2	CREN-Limousin	LAGRAULIERE	l'Etang Neuf
	<i>Somatochlora</i>							
14/06/2000	<i>flavomaculata</i>	Cordulie à taches jaunes	?	Exu	1	Hennequin Erwan	LAGRAULIERE	l'Etang Neuf
	<i>Somatochlora</i>							
14/06/2000	<i>flavomaculata</i>	Cordulie à taches jaunes	M	VOL	2	Hennequin Erwan	LAGRAULIERE	l'Etang Neuf
07/05/1998	<i>Libellula depressa</i>	Libellule déprimée	M	Em	1	Hennequin Erwan	LAGRAULIERE	Marais du Brézou
07/05/1998	<i>Libellula depressa</i>	Libellule déprimée	F	VOL	2	Hennequin Erwan	LAGRAULIERE	Marais du Brézou
07/05/1998	<i>Libellula depressa</i>	Libellule déprimée	?	Exu	1	Hennequin Erwan	LAGRAULIERE	Marais du Brézou
14/06/2000	<i>Libellula depressa</i>	Libellule déprimée	M&	VOL	35	Hennequin Erwan	LAGRAULIERE	l'Etang Neuf
25/05/2001	<i>Libellula depressa</i>	Libellule déprimée	F	VOL	1	CREN-Limousin	LAGRAULIERE	l'Etang Neuf
25/05/2001	<i>Libellula depressa</i>	Libellule déprimée	M	VOL	10	CREN-Limousin	LAGRAULIERE	l'Etang Neuf
15/06/1998	<i>Libellula quadrimaculata</i>	Libellule à quatre taches	M	VOL	2	Hennequin Erwan	LAGRAULIERE	l'Etang Neuf
14/06/2000	<i>Libellula quadrimaculata</i>	Libellule à quatre taches	M	VOL	1	Hennequin Erwan	LAGRAULIERE	l'Etang Neuf
25/05/2001	<i>Libellula quadrimaculata</i>	Libellule à quatre taches	M	VOL	3	CREN-Limousin	LAGRAULIERE	l'Etang Neuf
15/06/1998	<i>Orthetrum cancellatum</i>	Orthétrum réticulé	C	VOL	1	Hennequin Erwan	LAGRAULIERE	l'Etang Neuf
14/06/2000	<i>Orthetrum cancellatum</i>	Orthétrum réticulé	M&	VOL	20	Hennequin Erwan	LAGRAULIERE	l'Etang Neuf
14/06/2000	<i>Orthetrum albistylum</i>	Orthétrum à stylets blancs	M	VOL	1	Hennequin Erwan	LAGRAULIERE	l'Etang Neuf
12/06/1998	<i>Orthetrum coerulescens</i>	Orthétrum bleuissant	F	VOL	2	Hennequin Erwan	LAGRAULIERE	l'Etang Neuf
12/06/1998	<i>Orthetrum coerulescens</i>	Orthétrum bleuissant	M	VOL	5	Hennequin Erwan	LAGRAULIERE	l'Etang Neuf
15/06/1998	<i>Sympetrum sanguineum</i>	Sympétrum rouge sang	F	IMM	1	Hennequin Erwan	LAGRAULIERE	l'Etang Neuf

