



Société Limousine d'Odonatologie
11, rue Jauvion
87000 LIMOGES

FERME DE LACHAUD

Etude des Odonates

septembre 2009



Maître d'ouvrage

CREN-Limousin
6, ruelle du Theil
F-87510 SAINT-GENCE

Réalisation

Société Limousine d'Odonatologie
11, rue Jauvion
F-87000 LIMOGES

SOMMAIRE

I- INTRODUCTION.....	2
II- BILAN DES CONNAISSANCES EXISTANTES	2
III- PROSPECTIONS EFFECTUEES	2
IV- ESPECES REMARQUABLES.....	5
Le Sympétrum noir - <i>Sympetrum danae</i> (Sulzer, 1776)	5
La Cordulie arctique – <i>Somatochlora arctica</i> (Zetterstedt, 1840).....	6
L'Agrion de Mercure- <i>Coenagrion mercuriale</i> (Charpentier, 1840)	7
V- HABITATS ET LIBELLULES REMARQUABLES	8
C- Propositions d'actions	8
ANNEXE.....	9

Cartographies

Logiciel F-Nat, *Saxrub informatique*

Bibliographie

AGUILAR (d') J., DOMMANGET J.-L., 1998.- Guide des Libellules d'Europe et d'Afrique du Nord.- *Les Guides du Naturaliste, Delachaux et Niestlé*, 463 p

CSRPN, 1999.- Liste des espèces déterminantes, réactualisation de l'inventaire ZNIEFF en Limousin.- *Diren Limousin*, 21 p

DOMMANGET J.L., 1987.- Etude faunistique et bibliographique des Odonates de France.- Collection Inventaires de Faune et Flore, fasc. 36.- Secrétariat Faune/Flore, MNHN, Paris, *collection Inventaires de faune et de flore*, 283 p

GRAND D, Boudot J.-P., 2006 – Les libellules de France, Belgique et Luxembourg. Biotope, Mèze, (Collection Parthénope), 480 p

GUERBAA K., 2002.- Les espèces d'Odonates "remarquables" du Limousin.- *Martinia*, 18 (1) : 3-12

LOLIVE N., GUERBAA K., 2007.- La connaissance de *Cordulegaster bidentata* Selys, 1843 en Limousin affinée par une méthode de recherche des Larves.- *Martinia*, 23 (1) : 3-8

MARTIN R., 1907.- Les Odonates de la Haute-Vienne.- *La Revue Scientifique du Limousin*, (15) 169 : 1-11

SLO, 2003.- Atlas des Libellules du Limousin.- Epopo Hors-Série, 110 p

[SLO, 2005.- Liste Rouge des Odonates du Limousin, Société Limousine d'Odonatologie]

Rédaction

Erwan Hennequin

I- INTRODUCTION

La Société Limousine d'Odonatologie s'est vue confier la réalisation d'une étude sur les Odonates de la ferme de Lachaud. Ce travail s'inscrit dans le diagnostic écologique réalisé par le CREN sur ce site.

Le présent rapport dresse le bilan des connaissances sur le site et met en évidence les taxons remarquables ainsi que leurs caractéristiques propres.

La totalité des données est présentée en annexe.

II- BILAN DES CONNAISSANCES EXISTANTES

Après vérification, aucune donnée de la base de la SLO ne concerne le site.

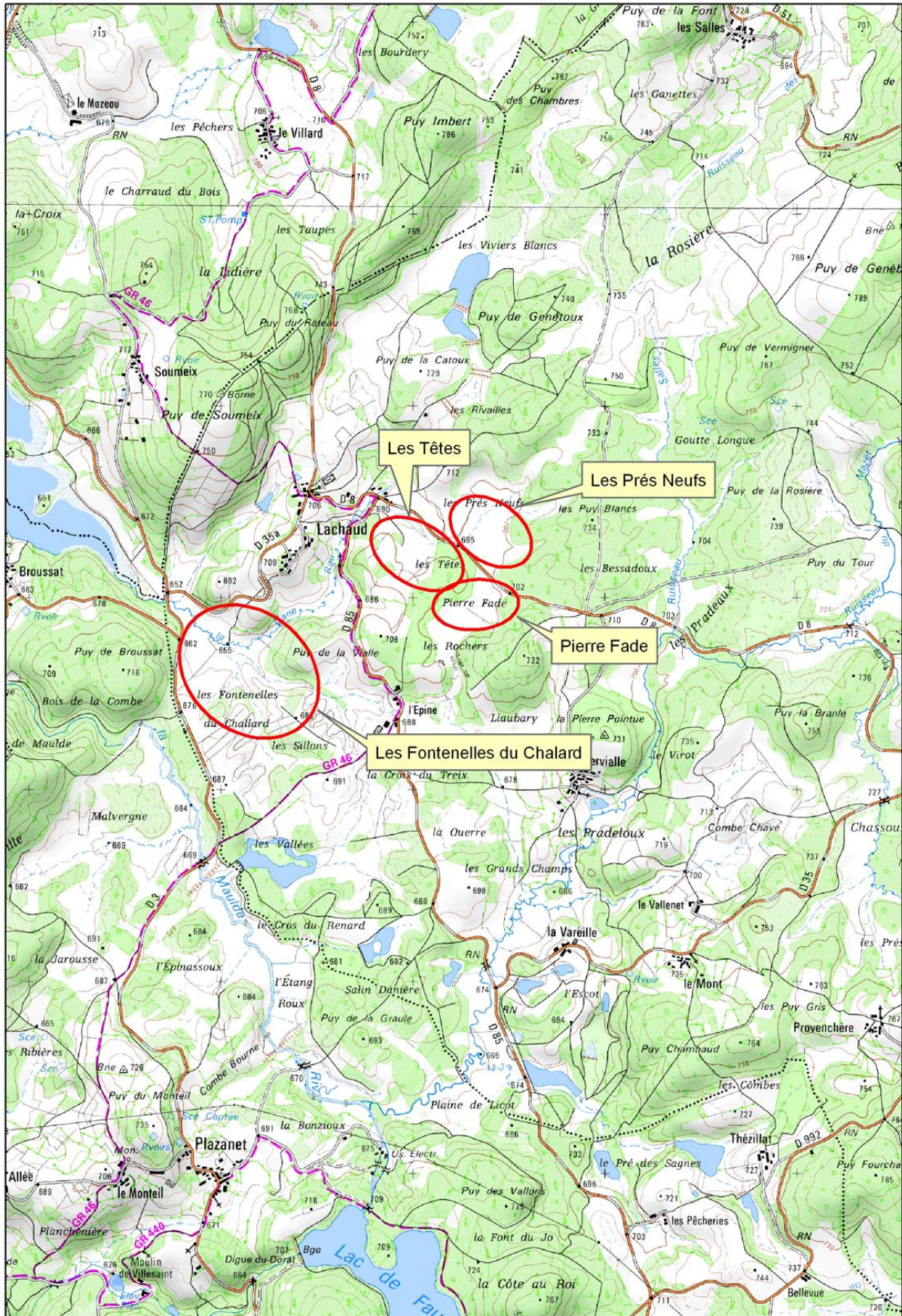
III- PROSPECTIONS EFFECTUEES

3 sorties de terrain ont été effectuées durant deux saisons : 2008 et 2009.

Date de visite	Secteurs prospectés
28/06/2008	Fontenelles du Chalard et Pierre Fade
18/06/2009	Fontenelles du Chalard, les Têtes, les Près Neufs
18/07/2009	Fontenelles du Chalard, Pierre fade, les Près Neufs

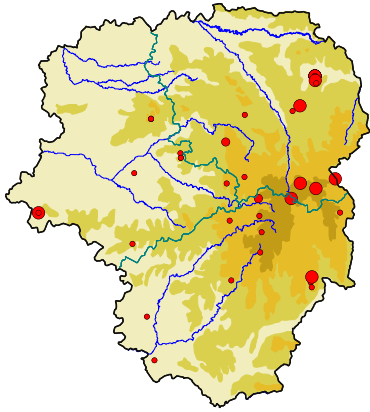
Nous y avons contacté 15 espèces pour 31 citations. La proportion entre le nombre de citations et le nombre de taxons connus, à l'heure actuelle sur le site, montre que le peuplement odonatologique est encore assez mal connu.

Les résultats sont donnés sous forme de tableau page suivante. Les espèces inscrites à la liste rouge régionale (SLO 2005) figurent en gras.



Nom scientifique	Localisation, commentaire
<i>Calopteryx virgo meridionalis</i>	Bien représenté en Limousin. Espèce des ruisseaux et petites rivières bien claires. Se reproduit sur le site.
Coenagrion mercuriale	Assez rare en Limousin. Espèce appréciant les ruisselets ensoleillés riches en végétation : rigoles d'irrigation et de drainage, ruisseaux. Une seule observation en 2008 aux Fontenelles du Chalard.
<i>Coenagrion puella</i>	Largement représenté en Limousin. Espèce des milieux stagnants. Une seule observation en 2009.
<i>Cordulegaster boltonii</i>	Largement représenté en Limousin, nettement plus rare ailleurs. Espèce des milieux courants de plutôt bonne qualité. Se reproduit sur le site en plusieurs endroits.
<i>Enallagma cyathigerum</i>	Largement représenté en Limousin. Espèce des milieux stagnants. Des immatures ont été observés en 2009 : reproducteur probable.
<i>Lestes sponsa</i>	Bien représenté en Limousin. Espèce des milieux stagnants. Une seule observation en 2008.
<i>Libellula quadrimaculata</i>	Largement représenté en Limousin. Espèce des milieux stagnants. Observations de mâles uniquement.
<i>Onychogomphus uncatus</i>	Bien représenté en Limousin. Espèce des ruisseaux et rivières. Une femelle observée aux Fontenelles du Chalard
<i>Orthetrum cancellatum</i>	Largement représenté en Limousin. Espèce des milieux stagnants. Reproducteur probable sur le site.
<i>Orthetrum coerulescens</i>	Largement représenté en Limousin. Espèce des eaux stagnantes et courantes. Reproducteur certain.
<i>Pyrrosoma nymphula</i>	Largement représenté en Limousin. Espèce des milieux stagnants et courants. Reproducteur certain
Somatochlora arctica	Localisée aux milieux tourbeux d'altitude. Reproducteur certain
Sympetrum danae	Localisée aux milieux tourbeux d'altitude. Reproduction possible aux Fontenelles du Chalard.
<i>Sympetrum sanguineum</i>	Largement représenté en Limousin. Espèce des milieux stagnants. Reproduction possible.
Sympetrum vulgatum	Localisé en Limousin. 1 femelle observée à Pierre Fade.

IV- ESPECES REMARQUABLES



Sympetrum vulgatum (L., 1758)

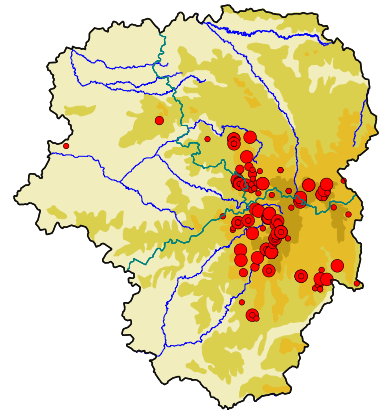
Peu abondant en France (Liste rouge, DOMMANGET-1987), la carte de sa répartition limousine montre également que cette espèce est localisée. Les observations se font en grande partie sur les étangs de la Creuse (Etang de Landes et satellites, étang de la Ramade, d'Epis, de Try). Quelques unes proviennent de tourbières et mares tourbeuses. Le *Sympetrum vulgaire* est classé comme vulnérable dans la liste rouge régionale.

Il est à rechercher sur le site afin de vérifier son statut de reproduction.

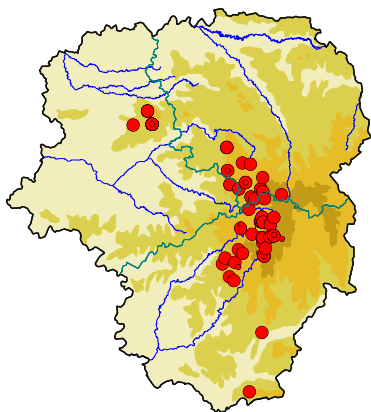
Le Sympétrum noir - *Sympetrum danae* (Sulzer, 1776)

Cette espèce est un anisoptère de la famille des *Libellulidae*. odonate de la Montagne limousine où elle est relativement fréquente et quasiment absente du reste de la région. Le *Sympetrum noir* est classé comme vulnérable dans la liste rouge régionale.

Il est à rechercher sur le site afin de vérifier son statut de reproduction.



La Cordulie arctique – *Somatochlora arctica* (Zetterstedt, 1840)



Cette espèce est un anisoptère de la famille des *Cordulidae*. Elle est présente dans les milieux tourbeux limousins principalement sur le plateau de Millevaches. Elle est classée en danger d'extinction dans la liste rouge régionale.

De nombreux secteurs de reproduction ont été identifiés sur le site : Fontenelles du Chalard (exuvies, pontes), les Près Neufs (exuvie). Le pâturage et la création ou la restauration de gouilles sont favorable à l'espèce.



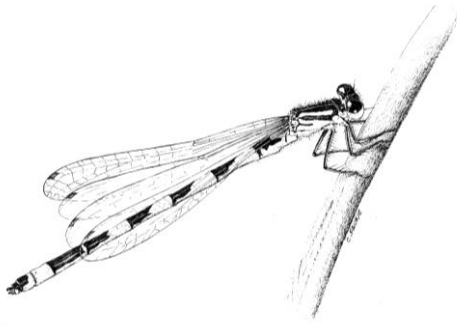
Site de reproduction de la Cordulie arctique aux Fontenelles du Chalard.

L'Agrion de Mercure- *Coenagrion mercuriale* (Charpentier, 1840)

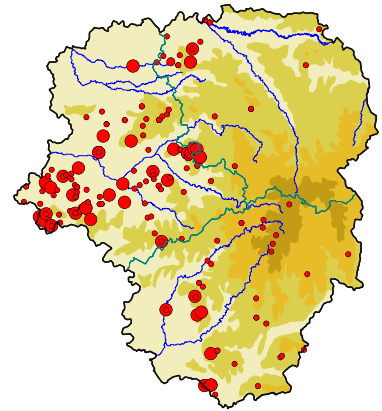
Cette espèce est un zygoptère de la famille des Coenagrionidae. Il est assez rare et peu noté en Limousin. *C. mercuriale* est protégé en Europe (Directive CEE 92/43), il est inscrit à la liste rouge des espèces d'odonates menacés de France (DOMMANGET-1987), en tant qu'espèce localisée ou disséminée dont les effectifs sont en général, assez faibles. Il fait aussi partie de la liste rouge régional pour laquelle il est considéré comme vulnérable.

L'Agrion de Mercure vit dans les eaux courantes souvent réduites : canaux, ruisselets. Il fréquente en Limousin les rigoles d'irrigation et de drainage dans les prairies humides ensoleillées où la végétation est assez abondante sans être luxuriante. Les populations de cet odonate ne sont en général pas grosses, les effectifs ne dépassant pas 20 ou 30 individus.

Des prospections ciblées sur la recherche de cette espèce ont été menées par la SLO (commande du CREN) durant l'année 2009 sur le territoire de 6 communes autour du Lac de Vassivière dont celle de Gentioux. L'espèce est très peu représentée dans les sites où l'altitude est supérieure à 700 m. Cependant, l'observation sur le site d'un mâle adulte dans un milieu favorable (Fontnelles du Chalard) montre que des sites proches de reproduction existent.



Dessin : Agrion de Mercure (Cathy Faurie)



V- HABITATS ET LIBELLULES REMARQUABLES

Les libellules sont des insectes dont la vie larvaire est aquatique. Elles sont donc intimement liées aux zones humides et il incombe pour leur préservation de conserver avant tout ces milieux. Dans le cas de la ferme de Lachaud, nous avons vu que les zones tourbeuses les plus propices à la reproduction des libellules correspondent à des pacages (avec rigoles) ou des anciennes fosses de tourbage domestique. Les autres milieux intéressants sont les ruisseaux et autres ruisselets qui abritent le cortège odonatologique typique des eaux courantes de la Montagne limousine.

Afin d'aiguiller les opérations de préservation futures, voici quelques principes de gestion propices à ces espèces :

Eviter toute pollution de l'eau, d'origine chimique ou biologique : ce genre de phénomène peut être fatal pour les larves.

Eviter tout recalibrage du lit, curage total, canalisation : ces actions détruisent les fonds et les larves qui s'y développent.

Eviter le passage dans les ruisseaux d'engins agricoles ou forestiers ou autres qui perturberait les écoulements et les fonds pouvant porter ainsi atteinte aux larves.

De plus, nous pouvons conseiller quelques pistes pour favoriser les espèces d'odonates :

- Développer le pâturage dans les milieux humides,
- Restaurer certaines rigoles de drainage superficiel,
- Créer un réseau de mares et fosses de tourbage.

C- Propositions d'actions

Inventaires complémentaires

Inventorier de façon exhaustive l'ensemble des zones humides et milieux aquatiques du secteur d'étude. Ce travail permettrait de s'approcher d'une connaissance exhaustive du peuplement odonatologique.

Suivis

Le suivi des odonates apporte des informations sur l'évolution des milieux et sur l'impact des actions de gestion entreprises. Dans le cas d'une intervention pour la conservation d'un milieu humide, un suivi odonatologique pourrait être mis en place.

ANNEXE

ANNEXE I : DONNEES ISSUES DES PROSPECTIONS 2008-2009

Date observation	Nom espèce	Sexe	Age	Nombre	Nom Observateur	Observateurs associés	Commentaire inventaire	Commentaire citation	Comportement N°1	Comportement N° 2	Statut reproduction
28/06/2008	Calopteryx virgo meridionalis	M&	VOL	10	Lolive Nicolas	56/Hen-Hennequin Erwan	INVENTAIRE POUR LE CREN LIMOUSIN DANS LE CADRE DU PLAN DE GESTION DE LA FERME DE LACHAUD		2522/Ponte		Certain
18/06/2009	Calopteryx virgo meridionalis	M	VOL	5	Hennequin Erwan	107/-Blot Virginie 135/ANT-ANTIGNY Samuel	PROSPECTIONS LES TETES				Possible
18/06/2009	Calopteryx virgo meridionalis	M	VOL	1	Hennequin Erwan	107/-Blot Virginie 135/ANT-ANTIGNY Samuel	PROPECTIONS FONTENELLES DU CHALARD				Possible
19/07/2009	Calopteryx virgo meridionalis	M	VOL	1	Doucet Guillaume	107/-Blot Virginie	PROSPECTIONS LES PRES NEUFS		2523/Exuvie		Certain
28/06/2008	Lestes sponsa	F	VOL	1	Lolive Nicolas	56/Hen-Hennequin Erwan	INVENTAIRE POUR LE CREN LIMOUSIN DANS LE CADRE DU PLAN DE GESTION DE LA FERME DE LACHAUD				Possible
28/06/2008	Pyrrhosoma nymphula	?	IMM	1	Lolive Nicolas	56/Hen-Hennequin Erwan	INVENTAIRE POUR LE CREN LIMOUSIN DANS LE CADRE DU PLAN DE GESTION DE LA FERME DE LACHAUD	DEUX EXUVIES	2511/Immature	2523/Exuvie	Certain
28/06/2008	Pyrrhosoma nymphula	M&	VOL	10	Lolive Nicolas	56/Hen-Hennequin Erwan	INVENTAIRE POUR LE CREN LIMOUSIN DANS LE CADRE DU PLAN DE GESTION DE LA FERME DE LACHAUD	PONTE DANS GLYCERIE	2522/Ponte		Certain
18/06/2009	Pyrrhosoma nymphula	M&	VOL	10	Hennequin Erwan	107/-Blot Virginie 135/ANT-ANTIGNY Samuel	PROPECTIONS FONTENELLES DU CHALARD		2521/Emergence		Certain

18/06/2009	Pyrrhosoma nymphula	M	VOL	5	Hennequin Erwan	107/-Blot Virginie 135/ANT- ANTIGNY Samuel	PROSPECTIONS LES TETES				Possible
28/06/2008	Coenagrion mercuriale	M	VOL	1	Lolive Nicolas	56/Hen- Hennequin Erwan	INVENTAIRE POUR LE CREN LIMOUSIN DANS LE CADRE DU PLAN DE GESTION DE LA FERME DE LACHAUD				Possible
19/07/2009	Coenagrion puella	M	VOL	1	Doucet Guillaume	107/-Blot Virginie	PROSPECTIONS FONTENELLES DU CHALARD				Possible
28/06/2008	Enallagma cyathigerum	F	VOL	1	Lolive Nicolas	56/Hen- Hennequin Erwan	INVENTAIRE POUR LE CREN LIMOUSIN DANS LE CADRE DU PLAN DE GESTION DE LA FERME DE LACHAUD				Possible
18/06/2009	Enallagma cyathigerum	F	IMM	2	Hennequin Erwan	107/-Blot Virginie 135/ANT- ANTIGNY Samuel	PROSPECTIONS LES TETES		2511/Immature		Probable
18/06/2009	Enallagma cyathigerum	F	VOL	1	Hennequin Erwan	107/-Blot Virginie 135/ANT- ANTIGNY Samuel	PROPECTIONS FONTENELLES DU CHALARD				Possible
18/06/2009	Onychogomphus uncatus	F	VOL	1	Hennequin Erwan	107/-Blot Virginie 135/ANT- ANTIGNY Samuel	PROPECTIONS FONTENELLES DU CHALARD				Possible
28/06/2008	Cordulegaster boltonii	?	La	1	Lolive Nicolas	56/Hen- Hennequin Erwan	INVENTAIRE POUR LE CREN LIMOUSIN DANS LE CADRE DU PLAN DE GESTION DE LA FERME DE				Possible

							LACHAUD				
19/07/2009	<i>Cordulegaster boltonii</i>	?	Exu	3	Doucet Guillaume	107/-Blot Virginie	PROSPECTIONS LES PRES NEUFS		2523/Exuvie		Certain
28/06/2008	<i>Somatochlora arctica</i>	M	VOL	1	Lolive Nicolas	56/Hen- Hennequin Erwan	INVENTAIRE POUR LE CREN LIMOUSIN DANS LE CADRE DU PLAN DE GESTION DE LA FERME DE LACHAUD				Possible
28/06/2008	<i>Somatochlora arctica</i>	?	Exu	4	Lolive Nicolas	56/Hen- Hennequin Erwan	INVENTAIRE POUR LE CREN LIMOUSIN DANS LE CADRE DU PLAN DE GESTION DE LA FERME DE LACHAUD		2523/Exuvie		Certain
18/06/2009	<i>Somatochlora arctica</i>	M	VOL	1	Hennequin Erwan	107/-Blot Virginie 135/ANT- ANTIGNY Samuel	PROPECTIONS FONTENELLES DU CHALARD				Possible
18/06/2009	<i>Somatochlora arctica</i>	?	Exu	1	Hennequin Erwan	107/-Blot Virginie 135/ANT- ANTIGNY Samuel	PROSPECTIONS LES PRES NEUFS		2523/Exuvie		Certain
18/06/2009	<i>Somatochlora arctica</i>	?	Exu	3	Hennequin Erwan	107/-Blot Virginie 135/ANT- ANTIGNY Samuel	PROPECTIONS FONTENELLES DU CHALARD		2523/Exuvie		Certain
18/06/2009	<i>Somatochlora arctica</i>	F	VOL	2	Hennequin Erwan	107/-Blot Virginie 135/ANT- ANTIGNY Samuel	PROPECTIONS FONTENELLES DU CHALARD				Possible
28/06/2008	<i>Libellula quadrimaculata</i>	M	VOL	4	Lolive Nicolas	56/Hen- Hennequin Erwan	INVENTAIRE POUR LE CREN LIMOUSIN DANS LE CADRE DU				Possible

							PLAN DE GESTION DE LA FERME DE LACHAUD				
28/06/2008	Orthetrum cancellatum	F	IMM	1	Lolive Nicolas	56/Hen-Hennequin Erwan	INVENTAIRE POUR LE CREN LIMOUSIN DANS LE CADRE DU PLAN DE GESTION DE LA FERME DE LACHAUD		2511/Immature		Probable
28/06/2008	Orthetrum coerulescens	M	Em	5	Lolive Nicolas	56/Hen-Hennequin Erwan	INVENTAIRE POUR LE CREN LIMOUSIN DANS LE CADRE DU PLAN DE GESTION DE LA FERME DE LACHAUD		2521/Emergence		Certain
18/06/2009	Orthetrum coerulescens	M&	VOL	2	Hennequin Erwan	107/-Blot Virginie 135/ANT-ANTIGNY Samuel	PROPECTIONS FONTENELLES DU CHALARD				Possible
19/07/2009	Orthetrum coerulescens	M	VOL	1	Doucet Guillaume	107/-Blot Virginie	PROSPECTIONS PIERRE FADE				Possible
19/07/2009	Sympetrum danae	M&	VOL	2	Doucet Guillaume	107/-Blot Virginie	PROSPECTIONS FONTENELLES DU CHALARD				Possible
19/07/2009	Sympetrum sanguineum	M&	VOL	2	Doucet Guillaume	107/-Blot Virginie	PROSPECTIONS FONTENELLES DU CHALARD				Possible
19/07/2009	Sympetrum vulgatum	F	VOL	1	Doucet Guillaume	107/-Blot Virginie	PROSPECTIONS PIERRE FADE				Possible