



Société Limousine d'Odonatologie
11, rue Jauvion
87000 LIMOGES

Etude des Odonates de deux landes humides gérées par le CREN Limousin sur le territoire du Parc Naturel Régional Périgord Limousin :

La Tuilerie des Forces (Saint-Bazile) – Site 1
Les Trois Cerisiers (Marval, La Chapelle-Montbrandeix) – Site 2

Octobre 2009



Maître d'ouvrage

CREN-Limousin
6, ruelle du Theil
F-87510 SAINT-GENCE

Réalisation

Société Limousine d'Odonatologie
11, rue Jauvion
F-87000 LIMOGES

SOMMAIRE

| | |
|--|----|
| I- INTRODUCTION..... | 2 |
| II- BILAN DES CONNAISSANCES EXISTANTES | 2 |
| A- Bilan des inventaires | 2 |
| B- Les espèces mentionnées..... | 3 |
| III- PROSPECTIONS EFFECTUEES | 4 |
| A- Bilan des inventaires | 4 |
| B- Les espèces mentionnées..... | 4 |
| IV- ESPECES REMARQUABLES..... | 8 |
| L'Agrion de Mercure- <i>Coenagrion mercuriale</i> (Charpentier, 1840) | 8 |
| L'Agrion gracieux - <i>Coenagrion pulchellum</i> (Vander Linden, 1825) | 8 |
| L'Agrion mignon – <i>Coenagrion scitulum</i> (Rambur, 1842) | 10 |
| Le Leste dryade – <i>Lestes dryas</i> Kirby 1890..... | 10 |
| Le Leste verdoyant – <i>Lestes virens</i> (Charpentier, 1825)..... | 10 |
| V- Eléments de conservation..... | 11 |
| ANNEXES..... | 12 |

Illustrations

G.DOUCET- S.L.O.

Lestes virens vestalis (Rambur, 1842) (page de couverture)

E. HENNEQUIN- S.L.O.(Mares, *Libellula depressa*)

Cartographies

Logiciel F-Nat, *Saxrub informatique*

Bibliographie

AGUILAR (d') J., DOMMANGET J.-L., 1998.- Guide des Libellules d'Europe et d'Afrique du Nord.- *Les Guides du Naturaliste, Delachaux et Niestlé*, 463 p

CSRPN, 1999.- Liste des espèces déterminantes, réactualisation de l'inventaire ZNIEFF en Limousin.- *Diren Limousin*, 21 p

DOMMANGET J.L., 1987.- Etude faunistique et bibliographique des Odonates de France.- Collection Inventaires de Faune et Flore, fasc. 36.- Secrétariat Faune/Flore, MNHN, Paris, *collection Inventaires de faune et de flore*, 283 p

GRAND D, Boudot J.-P., 2006 – Les libellules de France, Belgique et Luxembourg. Biotope, Mèze, (Collection Parthénope), 480 p

GUERBAA K., 2002.- Les espèces d'Odonates "remarquables" du Limousin.- *Martinia*, 18 (1) : 3-12

HENNEQUIN E., 2007.- Etat des connaissances sur *Coenagrion mercuriale* en Limousin. *Martinia*,

LOLIVE N., GUERBAA K., 2007.- La connaissance de *Cordulegaster bidentata* Selys, 1843 en Limousin affinée par une méthode de recherche des Larves.- *Martinia*, 23 (1) : 3-8

MARTIN R., 1907.- Les Odonates de la Haute-Vienne.- *La Revue Scientifique du Limousin*, (15) 169 : 1-11

SLO, 2003.- Atlas des Libellules du Limousin.- *Epop* Hors-Série, 110 p

[SLO, 2005.- Liste Rouge des Odonates du Limousin, Société Limousine d'Odonatologie]

Site internet

<http://assoslo.free.fr>

www.libellules.org

Rédaction

Erwan Hennequin

I- INTRODUCTION

La Société Limousine d'Odonatologie s'est vue confier la réalisation d'une étude des odonates de deux sites en gestion par le Conservatoire Régional des Espaces Naturels du Limousin sur le territoire du PNR Périgord-Limousin.

Les prospections ont été effectuées durant les années 2008 et 2009. Pour le site des Trois Cerisiers, les prospections et l'extraction des données existantes comprennent le site même ainsi que deux lieux-dits supplémentaires inclus dans la ZNIEFF. Il s'agit des bords du Bandiat au Moulin du Theillaud ainsi que les prairies humides du Theillaud.

II- BILAN DES CONNAISSANCES EXISTANTES

A- Bilan des inventaires

Site 1 : **La Tuilerie des Forces**, commune de Saint-Bazile

| INFORMATIONS DISPONIBLES DANS LA CENTRALE NATURALISTE | |
|---|--|
| Nombre d'inventaires | 5 |
| Nombre de citations | 32 |
| Nombre de taxons cités | 16 |
| Auteurs | CREN-LIMOUSIN (GUERBAA K., HENNEQUIN E.), GUERBAA K, MARNIER S |

Les inventaires s'échelonnent entre 1997 et 2003.

Site 2 : Les **Trois Cerisiers**, Moulin du Theillaud, les prairies humides du Theillaud, communes de Marval et La-Chapelle-Montbrandeix

Les données anciennes ne concernent que les prairies humides du Theillaud.

| INFORMATIONS DISPONIBLES DANS LA CENTRALE NATURALISTE | |
|---|---|
| Nombre d'inventaires | 4 |
| Nombre de citations | 11 |
| Nombre de taxons cités | 8 |
| Auteurs | CREN-LIMOUSIN (GUERBAA K., HENNEQUIN E., DURANEL A., NAUWYNCK F.), GUERBAA K, |

Les inventaires s'échelonnent entre 2003 et 2005.

B- Les espèces mentionnées

Site 1 : **La Tuilerie des Forces**, commune de Saint-Bazile

Dans le tableau suivant, les espèces remarquables, c'est-à-dire inscrites sur la liste rouge des Odonates menacées du Limousin (SLO 2005), sont en gras.

| Nom scientifique | Localisation, commentaire |
|---|--|
| <i>Aeshna cyanea</i> (Müller, 1764) | Largement représenté en Limousin. Espèce des milieux stagnants. |
| <i>Anax imperator</i> Leach, 1815 | Largement représenté en Limousin. Espèce des milieux stagnants. |
| <i>Ceragrion tenellum</i> (de Villers, 1789) | Bien représenté en Limousin. Espèce des milieux stagnants. |
| <i>Chalcolestes viridis</i> (Vander Linden, 1825) | Largement représenté en Limousin. Espèce des milieux stagnants. |
| <i>Coenagrion puella</i> (L. 1758) | Largement représenté en Limousin. Espèce des milieux stagnants. |
| <i>Coenagrion pulchellum</i> (Vander Linden, 1825) | Rare en Limousin. Espèce des eaux stagnantes. |
| <i>Cordulegaster boltonii</i> (Donovan, 1807) | Largement représenté en Limousin, nettement plus rare ailleurs. Espèce des milieux courants. |
| <i>Enallagma cyathigerum</i> (Charpentier, 1840) | Largement représenté en Limousin. Espèce des milieux stagnants. |
| <i>Ischnura elegans</i> (Vander Linden, 1820) | Largement représenté en Limousin. Espèce des milieux stagnants. |
| <i>Lestes dryas</i> Kirby 1890 | Peu commun en Limousin. Espèce des eaux stagnantes riches en végétation souvent temporaires. |
| <i>Lestes sponsa</i> (Hansemann, 1823) | Bien représenté en Limousin. Espèce des milieux stagnants. |
| <i>Libellula depressa</i> L., 1758 | Largement représenté en Limousin. Espèce des milieux stagnants. |
| <i>Platycnemis pennipes</i> (Pallas, 1771) | Largement représenté en Limousin. Espèce des rivières. |
| <i>Pyrrhosoma nymphula</i> (Sulzer, 1776) | Largement représenté en Limousin. Espèce des milieux stagnants et courants. |
| <i>Sympetrum sanguineum</i> (Müller, 1764) | Largement représenté en Limousin. Espèce des milieux stagnants. |
| <i>Sympetrum striolatum</i> (Charpentier, 1840) | Largement représenté en Limousin. Espèce des milieux stagnants. |

Site 2 : les prairies humides du Theillaud, commune de Marval

| Nom scientifique | Localisation, commentaire |
|---|---|
| <i>Calopteryx virgo meridionalis</i> Sélys, 1873 | Bien représenté en Limousin. Espèce des ruisseaux et petites rivières bien claires. |
| <i>Coenagrion mercuriale</i> (Charpentier, 1840) | Localisé en Limousin. Espèce appréciant les ruisselets ensoleillés riches en végétation : rigoles d'irrigation et de drainage, ruisseaux. |
| <i>Coenagrion puella</i> (L. 1758) | Largement représenté en Limousin. Espèce des milieux stagnants. |
| <i>Enallagma cyathigerum</i> (Charpentier, 1840) | Largement représenté en Limousin. Espèce des milieux stagnants. |
| <i>Libellula depressa</i> L., 1758 | Largement représenté en Limousin. Espèce des milieux stagnants. |
| <i>Orthetrum coerulescens</i> (Fabricius, 1798) | Largement représenté en Limousin. Espèce des eaux stagnantes et courantes. |
| <i>Pyrrhosoma nymphula</i> (Sulzer, 1776) | Largement représenté en Limousin. Espèce des milieux stagnants et courants. |
| <i>Sympetrum striolatum</i> (Charpentier, 1840) | Largement représenté en Limousin. Espèce des milieux stagnants. |

III- PROSPECTIONS EFFECTUEES

A- Bilan des inventaires

Site 1 : La Tuilerie des Forces, commune de Saint-Bazile

| PROSPECTIONS 2008-2009 | |
|------------------------|---|
| Nombre d'inventaires | 3 |
| Nombre de citations | 27 |
| Nombre de taxons cités | 18 |
| Auteurs | A. FOUCOUT, HENNEQUIN E., LOLIVE N., BLONDEL L., K. GUERBAA |

Site 2 : Les Trois Cerisiers, Moulin du Theillaud, les prairies humides du Theillaud, communes de Marval et La Chapelle Montbrandeix

| PROSPECTIONS 2008-2009 | |
|------------------------|---|
| Nombre d'inventaires | 3 |
| Nombre de citations | 66 |
| Nombre de taxons cités | 23 |
| Auteurs | A. FOUCOUT, HENNEQUIN E., LOLIVE N., BLONDEL L. |

B- Les espèces mentionnées

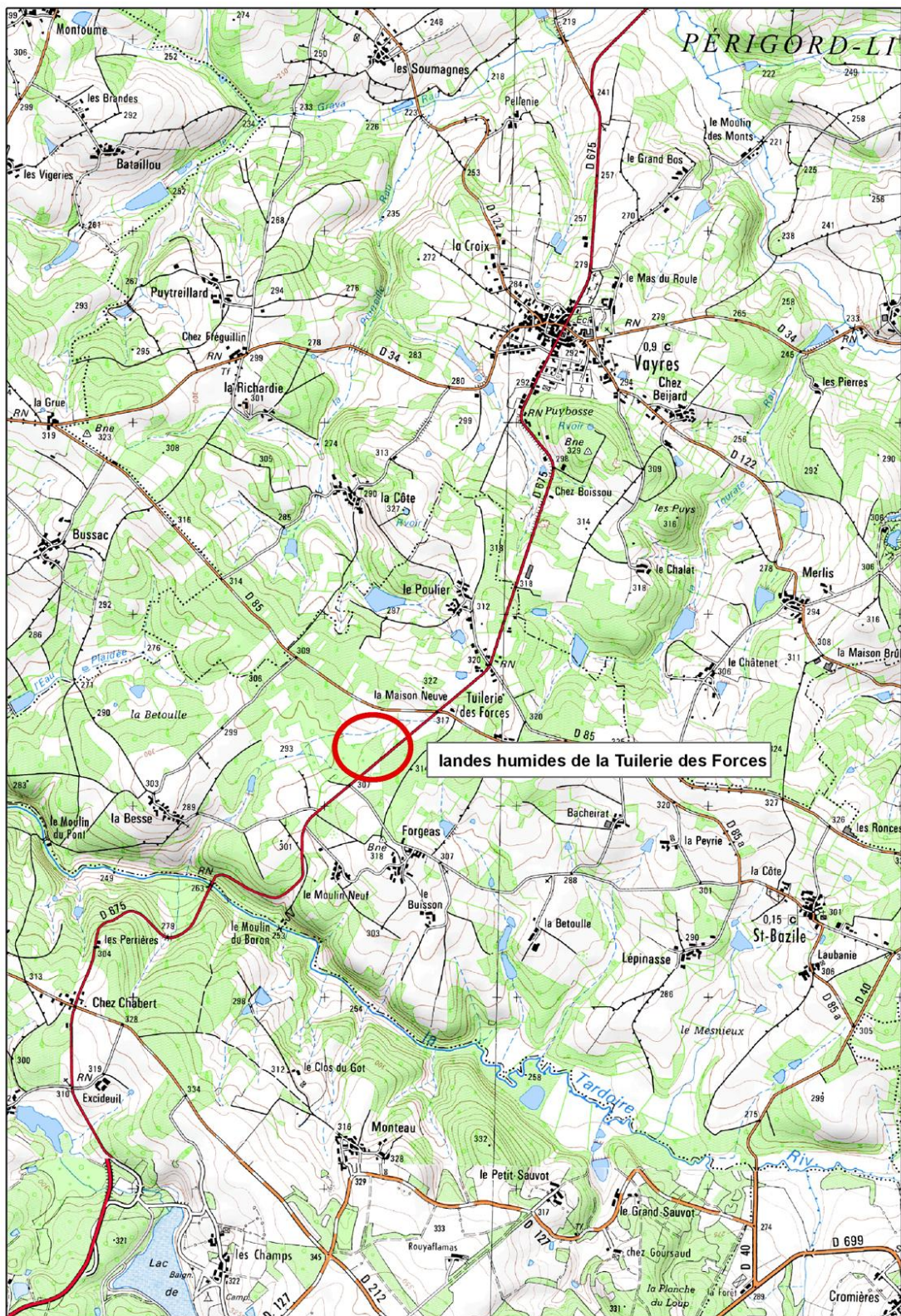
Site 1 : La Tuilerie des Forces, commune de Saint-Bazile

Dans le tableau suivant, les espèces remarquables, c'est-à-dire inscrite sur la liste rouge des Odonates menacées du Limousin (SLO 2005), sont en gras.

| Nom scientifique | Localisation, commentaire |
|---|--|
| <i>Aeshna cyanea</i> (Müller, 1764) | Largement représenté en Limousin. Espèce des milieux stagnants. |
| <i>Anax imperator</i> Leach, 1815 | Largement représenté en Limousin. Espèce des milieux stagnants. |
| <i>Calopteryx virgo meridionalis</i> Sélys, 1873 | Bien représenté en Limousin. Espèce des ruisseaux et petites rivières bien claires. |
| <i>Ceriagrion tenellum</i> (de Villers, 1789) | Bien représenté en Limousin. Espèce des milieux stagnants. |
| <i>Chalcolestes viridis</i> (Vander Linden, 1825) | Largement représenté en Limousin. Espèce des milieux stagnants |
| <i>Coenagrion puella</i> (L. 1758) | Largement représenté en Limousin. Espèce des milieux stagnants. |
| <i>Cordulegaster boltonii</i> (Donovan, 1807) | Largement représenté en Limousin, nettement plus rare ailleurs. Espèce des milieux courants. |
| <i>Gomphus pulchellus</i> Sélys, 1840 | Assez bien représenté en Limousin. Espèce des milieux stagnants à courants. |
| <i>Gomphus vulgatissimus</i> (L., 1758) | Assez bien représenté en Limousin. Espèce des milieux courants. |
| <i>Lestes dryas</i> Kirby 1890 | Peu commun en Limousin. Espèce des eaux stagnantes riches en végétation souvent temporaires. |
| <i>Lestes virens</i> (Charpentier, 1825) | Très rare en Limousin. Espèce des eaux stagnantes. |
| <i>Libellula depressa</i> L., 1758 | Largement représenté en Limousin. Espèce des milieux stagnants. |
| <i>Libellula quadrimaculata</i> L., 1758 | Largement représenté en Limousin. Espèce des milieux stagnants. |
| <i>Orthetrum coerulescens</i> (Fabricius, 1798) | Largement représenté en Limousin. Espèce des eaux stagnantes et courantes. |
| <i>Platycnemis pennipes</i> (Pallas, 1771) | Largement représenté en Limousin. Espèce des rivières. |
| <i>Pyrrhosoma nymphula</i> (Sulzer, 1776) | Largement représenté en Limousin. Espèce des milieux stagnants et courants. |
| <i>Sympetrum sanguineum</i> (Müller, 1764) | Largement représenté en Limousin. Espèce des milieux stagnants. |
| <i>Sympetrum striolatum</i> (Charpentier, 1840) | Largement représenté en Limousin. Espèce des milieux stagnants. |

Site 2 : Les **Trois Cerisiers**, Moulin du Theillaud, les prairies humides du Theillaud, communes de Marval et La-Chapelle-Montbrandeix

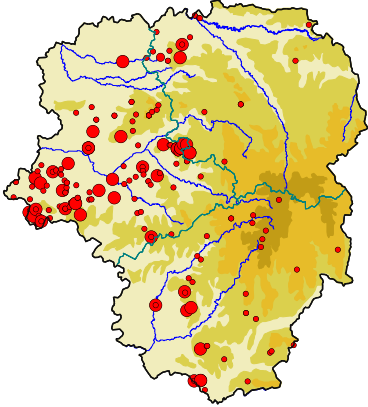
| Nom scientifique | Localisation, commentaire |
|--|---|
| <i>Anax imperator</i> Leach, 1815 | Largement représenté en Limousin. Espèce des milieux stagnants. |
| <i>Boyeria irene</i> (Fonscolombe, 1838) | Bien représenté en Limousin. Espèce des rivières. |
| <i>Calopteryx virgo meridionalis</i> Sélys, 1873 | Bien représenté en Limousin. Espèce des ruisseaux et petites rivières bien claires. |
| <i>Ceragrion tenellum</i> (de Villers, 1789) | Bien représenté en Limousin. Espèce des milieux stagnants. |
| <i>Coenagrion mercuriale</i> | Localisé en Limousin. Espèce appréciant les ruisselets ensoleillés riches en végétation : rigoles d'irrigation et de drainage, ruisseaux. |
| <i>Coenagrion puella</i> (L. 1758) | Largement représenté en Limousin. Espèce des milieux stagnants. |
| <i>Coenagrion scitulum</i> | Assez rare en Limousin. Espèce des eaux stagnantes. |
| <i>Cordulia aenea</i> | Largement représenté en Limousin. Espèce des milieux stagnants |
| <i>Crocothemis erythraea</i> | Largement représenté en Limousin. Espèce des milieux stagnants. |
| <i>Enallagma cyathigerum</i> | Largement représenté en Limousin. Espèce des milieux stagnants. |
| <i>Ischnura elegans</i> | Largement représenté en Limousin. Espèce des milieux stagnants. |
| Lestes dryas Kirby 1890 | Peu commun en Limousin. Espèce des eaux stagnantes riches en végétation souvent temporaires. |
| <i>Libellula depressa</i> L., 1758 | Largement représenté en Limousin. Espèce des milieux stagnants. |
| <i>Libellula quadrimaculata</i> L., 1758 | Largement représenté en Limousin. Espèce des milieux stagnants. |
| <i>Onychogomphus uncutus</i> | Bien représenté en Limousin. Espèce des ruisseaux et rivières. |
| <i>Orthetrum albistylum</i> | Largement distribué en Limousin. Espèce des milieux stagnants. |
| <i>Orthetrum brunneum</i> | Peu commun en Limousin. Espèce pionnière. |
| <i>Orthetrum cancellatum</i> | Largement représenté en Limousin. Espèce des milieux stagnants. |
| <i>Orthetrum coerulescens</i> (Fabricius, 1798) | Largement représenté en Limousin. Espèce des eaux stagnantes et courantes. |
| <i>Platynemesis pennipes</i> (Pallas, 1771) | Largement représenté en Limousin. Espèce des rivières. |
| <i>Pyrrhosoma nymphula</i> (Sulzer, 1776) | Largement représenté en Limousin. Espèce des milieux stagnants et courants. |
| <i>Sympetma fusca</i> | Largement représenté en Limousin. Espèce des milieux stagnants. |
| <i>Sympetrum striolatum</i> (Charpentier, 1840) | Largement représenté en Limousin. Espèce des milieux stagnants. |



Localisation des secteurs prospectés à la Tuilerie des Forces

IV- ESPECES REMARQUABLES

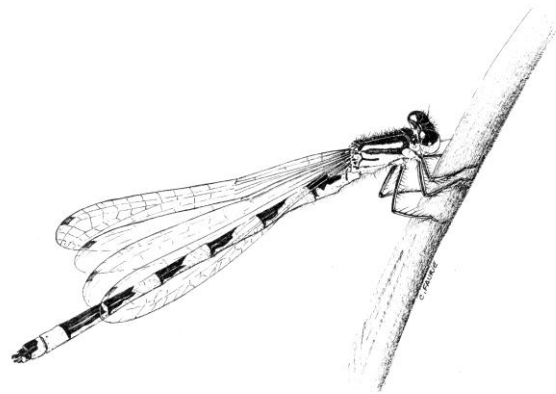
L'Agrion de Mercure- *Coenagrion mercuriale* (Charpentier, 1840)



Cette espèce est un zygoptère de la famille des Coenagrionidae. Il est assez rare et peu noté en Limousin. *C. mercuriale* est protégé en Europe (Directive CEE 92/43) et en France, il est inscrit à la liste rouge des espèces d'odonates menacés de France (DOMMANGET-1987), en tant qu'espèce localisée ou disséminée dont les effectifs sont en général, assez faibles. Il fait aussi partie de la liste rouge régional pour laquelle il est considéré comme vulnérable.

L'Agrion de Mercure vit dans les eaux courantes souvent assez réduites : canaux, ruisselets. Il fréquente en Limousin les rigoles d'irrigation et de drainage dans les prairies humides ensoleillées où la végétation est assez abondante sans être luxuriante. Les populations de cet Odonate ne sont en général pas grosses, les effectifs ne dépassant pas 20 ou 30 individus.

Des prospections ciblées sur la recherche de cette espèce ont été menées durant l'année 2008 sur le territoire du PNR Périgord-Limousin. Une quarantaine de stations sont aujourd'hui connues mais les populations sont en général très faibles. Un mâle d'agrion a été observé sur les prairies humides du Theillaud en 2003 et 2008.



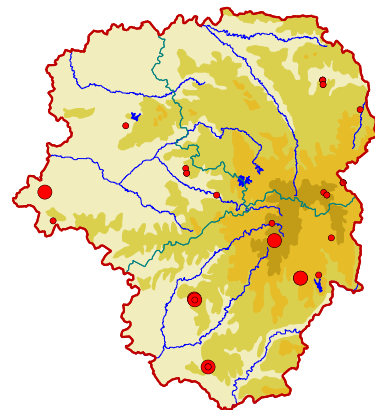
Dessin : Agrion de Mercure (Cathy Faurie)

L'Agrion gracieux - *Coenagrion pulchellum* (Vander Linden, 1825)

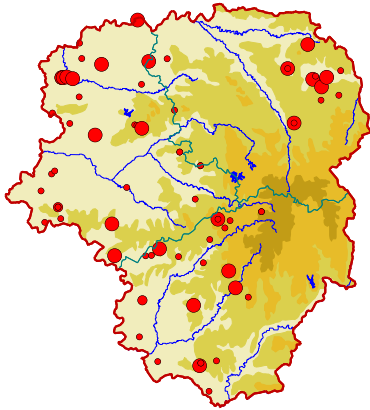
Zygoptère de la famille des Coenagrionidae, *C. pulchellum* est rare en Limousin. Il est inscrit sur la liste rouge régionale comme vulnérable car il a vu ses populations et ses habitats diminuer depuis Martin (début du 20^{ème} siècle).

Cette espèce vit dans les pièces d'eau stagnantes à végétation bien développée.

Connu comme reproducteur certain sur les landes de la Tuilerie des Forces en 1997, ce taxon n'a pas été observé durant l'étude.



L'Agrion mignon – *Coenagrion scitulum* (Rambur, 1842)

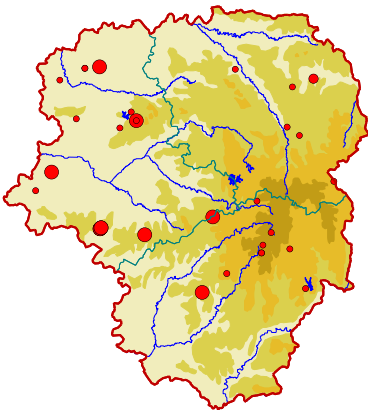


Cette espèce est un zygoptère de la famille des *Coenagrionidae*. Il est assez rare et peu noté en Limousin. *C. scitulum* est inscrit sur la liste rouge des espèces d'odonates menacés de France (DOMMANGET-1987), en tant qu'espèce locale. Il figure également sur la liste rouge régionale (Vulnérable).

L'Agrion mignon vit dans les pièces d'eau stagnante et semble apprécier en Limousin les mares et petits étangs riches en végétation et bien ensoleillés.

Plusieurs individus ont été observés en 2008 sur les prairies humides du Theillaud où des sites potentiels de reproduction existent.

Le Leste dryade – *Lestes dryas* Kirby 1890



Zygoptère de la famille des *Lestidae*, cette espèce est peu notée en Limousin et apparaît comme assez rare dans notre région ce qui lui vaut un classement comme vulnérable dans la liste rouge régionale. Ce leste est inscrit à la liste rouge des espèces d'odonates menacés de France (DOMMANGET-1987), en tant qu'espèce très localisée ou peu fréquente en plaine, mais présentant des effectifs nettement plus importants à moyenne et haute altitude. L'espèce est connue dans notre région sur des pièces d'eau stagnante fournies en végétation hydrophile et hygrophile : Scirpes, Joncs, Carex etc... En effet, les femelles du genre *Lestes* insèrent leurs œufs directement dans la partie aérienne du végétal.

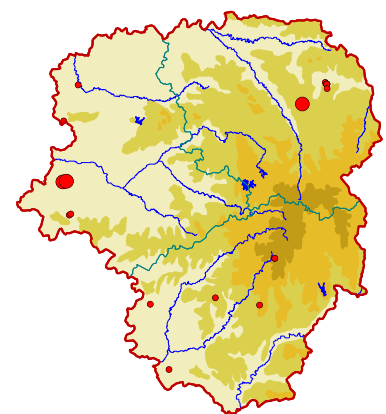
Lestes dryas est particulièrement abondant sur les mares de la lande des Trois Cerisiers. Il se reproduit également sur les mares de la lande de la Tuilerie à Saint-Bazile. Les trous d'eau issus de l'extraction d'argile lui sont particulièrement favorables : végétation abondante et variation des niveaux d'eau.

Le Leste verdoyant – *Lestes virens* (Charpentier, 1825)

Cette espèce est un zygoptère de la famille des *Lestidae*, dont il existe deux sous-espèces en France. Il est disséminé et très rarement observé en Limousin et est inscrit comme en danger critique d'extinction dans la liste rouge régionale.

Espèce de milieux stagnants riches en végétation, tourbières et marais.

Le Leste verdoyant a été observé sur la lande de la Tuilerie à Saint-Bazile : 1 mâle et 2 femelles. Il est à rechercher sur le site afin de déterminer son statut de reproduction et la sous-espèce présente.



V- Éléments de conservation

Les libellules sont des insectes dont la vie larvaire est aquatique. Elles sont donc intimement liées aux zones humides et il incombe pour leur préservation de conserver avant tout ces milieux.

D'une manière générale et quelque soit le milieu, il faut éviter toute pollution de l'eau, d'origine chimique ou biologique : ce genre de phénomène peut être fatal pour les larves.

Pour le développement des odonates, les aménagements lourds et des méthodes de gestion drastiques des zones humides (drainage, assèchement, comblement, curage excessif...) doivent être absolument évités.

Sur les deux sites étudiés, le maintien de la diversité des mares est un enjeu primordial pour la conservation des populations d'odonates.



Landes des Trois Cerisiers : habitat larvaire de *Lestes dryas* et *Ceriagrion tenellum*



Lande de la Tuilerie des Forces : mare riche en végétation favorable aux odonates

ANNEXES

ANNEXE I : ENSEMBLE DES DONNEES DE LA CENTRALE AVANT 2008

ANNEXE II : DONNEES ISSUES DES PROSPECTIONS 2008 ET 2009



EMERGENCE DE *LIBELLULA DEPRESSA* (LANDE DE LA TUILERIE DES FORCES)

ANNEXE I : ENSEMBLE DES DONNEES DE LA CENTRALE AVANT 2008

| Date observation | Nom espèce | Sexe | Age | Nbre | Nom Observateur | Observateurs associés | Nom INSEE | Lieudit | Comportement N°1 | Comportement N° 2 | Statut reproduction |
|------------------|-----------------------|------|-----|------|-----------------|------------------------|--------------|-----------------------|-------------------|-------------------|---------------------|
| 17/09/2003 | Chalcolestes viridis | C | VOL | 1 | CREN-Limousin | 47/Gue-Guerbaa Karim | SAINT-BAZILE | Lande de la Tuilerie | 9300/Accouplement | | Certain |
| 17/07/2002 | Pyrrhosoma nymphula | M& | VOL | | CREN-Limousin | 56/Hen-Hennequin Erwan | SAINT-BAZILE | Lande de la Tuilerie | | | Possible |
| 17/07/2002 | Ceriagrion tenellum | C | VOL | 5 | CREN-Limousin | 56/Hen-Hennequin Erwan | SAINT-BAZILE | Lande de la Tuilerie | 9300/Accouplement | | Possible |
| 17/07/2002 | Aeshna cyanea | ? | Exu | 2 | CREN-Limousin | 56/Hen-Hennequin Erwan | SAINT-BAZILE | Lande de la Tuilerie | 2523/Exuvie | | Certain |
| 17/07/2002 | Sympetrum sanguineum | ? | VOL | 10 | CREN-Limousin | 56/Hen-Hennequin Erwan | SAINT-BAZILE | Lande de la Tuilerie | 2521/Emergence | 2511/Immature | Probable |
| 17/09/2003 | Sympetrum sanguineum | M | VOL | 1 | CREN-Limousin | 47/Gue-Guerbaa Karim | SAINT-BAZILE | Lande de la Tuilerie | | | Possible |
| 19/06/1997 | Lestes sponsa | M& | VOL | 1 | Guerbaa Karim | | SAINT-BAZILE | laTuilerie des Forces | | | Possible |
| 19/06/1997 | Lestes dryas | M | VOL | 1 | Guerbaa Karim | | SAINT-BAZILE | laTuilerie des Forces | | | Possible |
| 19/06/1997 | Platycnemis pennipes | M | VOL | 1 | Guerbaa Karim | | SAINT-BAZILE | laTuilerie des Forces | | | Possible |
| 19/06/1997 | Ischnura elegans | C | VOL | 2 | Guerbaa Karim | | SAINT-BAZILE | laTuilerie des Forces | 9300/Accouplement | | Certain |
| 19/06/1997 | Coenagrion puella | C | VOL | 8 | Guerbaa Karim | | SAINT-BAZILE | laTuilerie des Forces | 9300/Accouplement | | Certain |
| 19/06/1997 | Coenagrion pulchellum | C | VOL | 2 | Guerbaa Karim | | SAINT-BAZILE | laTuilerie des Forces | 9300/Accouplement | | Certain |
| 19/06/1997 | Enallagma cyathigerum | M | VOL | 1 | Guerbaa Karim | | SAINT-BAZILE | laTuilerie des Forces | | | Possible |
| 19/06/1997 | Ceriagrion tenellum | ? | IMM | 1 | Guerbaa Karim | | SAINT- | laTuilerie | 9903/Juvénile | | Certain |

| | | | | | | | | | | | |
|------------|------------------------|---|-----|----|----------------|--|--------------|-----------------------|-------------------|--|----------|
| | | | | | | | BAZILE | des Forces | | | |
| 19/06/1997 | Ceriagrion tenellum | C | VOL | 4 | Guerbaa Karim | | SAINT-BAZILE | laTuilerie des Forces | 9300/Accouplement | | Certain |
| 19/06/1997 | Anax imperator | M | VOL | 1 | Guerbaa Karim | | SAINT-BAZILE | laTuilerie des Forces | | | Possible |
| 19/06/1997 | Cordulegaster boltonii | M | VOL | 1 | Guerbaa Karim | | SAINT-BAZILE | laTuilerie des Forces | | | Possible |
| 19/06/1997 | Libellula depressa | F | VOL | 1 | Guerbaa Karim | | SAINT-BAZILE | laTuilerie des Forces | | | Possible |
| 19/06/1997 | Sympetrum sanguineum | ? | VOL | | Guerbaa Karim | | SAINT-BAZILE | laTuilerie des Forces | | | Possible |
| 08/09/1999 | Sympetrum sanguineum | C | VOL | 1 | Guerbaa Karim | | SAINT-BAZILE | laTuilerie des Forces | 9300/Accouplement | | Certain |
| 26/07/2000 | Sympetrum sanguineum | ? | VOL | 2 | MARNIER Sophie | | SAINT-BAZILE | laTuilerie des Forces | | | Possible |
| 19/06/1997 | Sympetrum striolatum | ? | Exu | 10 | Guerbaa Karim | | SAINT-BAZILE | laTuilerie des Forces | 2523/Exuvie | | Certain |
| 19/06/1997 | Sympetrum striolatum | ? | Em | 2 | Guerbaa Karim | | SAINT-BAZILE | laTuilerie des Forces | 2521/Emergence | | Certain |

| Date | Nom espèce | Sexe | Age | Nombre | Nom Observateur | Observateurs associés | Nom INSEE | Lieudit | Commentaire inventaire | Comportement N°1 | Statut reproduction |
|------------|-------------------------------|------|-----|--------|-----------------|-------------------------|-----------|--------------|--|-------------------|---------------------|
| 08/06/2004 | Calopteryx virgo meridionalis | M& | VOL | 15 | Duranel Arnaud | | MARVAL | le Theillaud | | | Possible |
| 15/07/2005 | Calopteryx virgo meridionalis | M | VOL | 1 | CREN-Limousin | 127/ -Nauwyack Fabienne | MARVAL | le Theillaud | | 7000/En vol | Possible |
| 08/06/2004 | Pyrrhosoma nymphula | C | VOL | 10 | Duranel Arnaud | | MARVAL | le Theillaud | | 9300/Accouplement | Certain |
| 15/07/2005 | Pyrrhosoma nymphula | M | VOL | 1 | CREN-Limousin | 127/ -Nauwyack Fabienne | MARVAL | le Theillaud | | 7000/En vol | Possible |
| 25/06/2003 | Coenagrion mercuriale | M | VOL | 1 | CREN-Limousin | 56/Hen-Hennequin Erwan | MARVAL | le Theillaud | prairie humide en gestion par le CREN Limousin | | Possible |
| 08/06/2004 | Coenagrion puella | M | VOL | | Duranel Arnaud | | MARVAL | le Theillaud | | | Possible |

| | | | | | | | | | | | |
|------------|------------------------|----|-----|---|----------------|-------------------------|--------|--------------|--|-------------------|----------|
| 15/07/2005 | Enallagma cyathigerum | M | VOL | 1 | CREN-Limousin | 127/ -Nauwyack Fabienne | MARVAL | le Theillaud | | 7000/En vol | Possible |
| 08/06/2004 | Libellula depressa | M& | VOL | | Duranel Arnaud | | MARVAL | le Theillaud | | | Possible |
| 08/06/2004 | Orthetrum coerulescens | C | VOL | 1 | Duranel Arnaud | | MARVAL | le Theillaud | | 9300/Accouplement | Certain |
| 15/07/2005 | Orthetrum coerulescens | M | VOL | 1 | CREN-Limousin | 127/ -Nauwyack Fabienne | MARVAL | le Theillaud | | 7000/En vol | Possible |
| 26/09/2003 | Sympetrum striolatum | F | VOL | 1 | Guerbaa Karim | | MARVAL | le Theillaud | | | Possible |

ANNEXE 2 : DONNEES ISSUES DES PROSPECTIONS 2008 ET 2009

| Date | Nom espèce | Sexe | Age | Nbre | Nom Observateur | Observateurs associés | Nom INSEE | Lieudit | Commentaire citations | Comportement N°1 | Comportement N° 2 | Comportement N° 3 | Statut reproduction |
|------------|-------------------------------|------|-----|------|-----------------|--|--------------------------|----------------------|---|-------------------|-------------------|-------------------|---------------------|
| 04/07/2008 | Calopteryx virgo meridionalis | M | VOL | 5 | Hennequin Erwan | 131/BL O-BLOND EL Lucie | MARVAL | le Theillaud | prairie humide pâturée par des bovins | | | | Possible |
| 04/07/2008 | Calopteryx virgo meridionalis | M& | VOL | 20 | Hennequin Erwan | 131/BL O-BLOND EL Lucie | MARVAL | Moulin du theillaud | LE MOULIN DU THEILLAUD | 2511/Immaturation | 9300/Accouplement | 2522/Pont e | Certain |
| 25/07/2008 | Calopteryx virgo meridionalis | M | VOL | 1 | Hennequin Erwan | 109/ - Lolive Nicolas 131/BL O-BLOND EL Lucie | LA CHAPELLE-MONTBRANDEIX | les Trois Cerisiers | lande des 3 Cerisiers | | | | Possible |
| 24/05/2009 | Calopteryx virgo meridionalis | M | VOL | 1 | Hennequin Erwan | 117/ - Foucout Aurélie | SAINT-BAZILE | Lande de la Tuilerie | PROSPECTION DES MARES ET DES ECOULEMENTS DANS LA LANDE HUMIDE | | | | Possible |
| 24/05/2009 | Sympetma fusca | M | VOL | 1 | Hennequin Erwan | 117/ - Foucout Aurélie | LA CHAPELLE-MONTBRANDEIX | les Trois Cerisiers | PROSPECTION LANDES HUMIDES AVEC MARES, ETANG ET ORNIERES | | | | Possible |

| | | | | | | | | | | | | | |
|------------|----------------------|---|-------------|----|-----------------|---|------------------------------|-------------------------|-------------------------|-------------|--|--|----------|
| 25/07/2008 | Lestes virens | M | V O L | 1 | Hennequin Erwan | 109/ - Lolive Nicolas 131/BL O- BLOND EL Lucie | SAINT-BAZILE | Lande de la Tuilerie | lande humide avec mares | | | | Possible |
| 25/07/2008 | Lestes virens | F | V O L | 2 | Hennequin Erwan | 109/ - Lolive Nicolas 131/BL O- BLOND EL Lucie | SAINT-BAZILE | Lande de la Tuilerie | lande humide avec mares | | | | Possible |
| 25/07/2008 | Chalcolestes viridis | ? | Ex u | 10 | Hennequin Erwan | 109/ - Lolive Nicolas 131/BL O- BLOND EL Lucie | SAINT-BAZILE | Lande de la Tuilerie | lande humide avec mares | 2523/Exuvie | | | Certain |
| 04/07/2008 | Lestes dryas | F | V O L | 1 | Hennequin Erwan | 131/BL O- BLOND EL Lucie | LA CHAPELLE- MONTBRANDEIX | les Trois Cerisiers | LANDE HUMIDE | | | | Possible |
| 04/07/2008 | Lestes dryas | M | V O L | 1 | Hennequin Erwan | 131/BL O- BLOND EL Lucie | LA CHAPELLE- MONTBRANDEIX | les Trois Cerisiers | LANDE HUMIDE | | | | Possible |
| 25/07/2008 | Lestes dryas | M | V O L | 8 | Hennequin Erwan | 109/ - Lolive Nicolas 131/BL O- BLOND EL Lucie | LA CHAPELLE- MONTBRANDEIX | les Trois Cerisiers | lande des 3 Cerisiers | | | | Possible |

| | | | | | | | | | | | | | | |
|------------|----------------------|----|-------------|-----|-----------------|---|--------------------------|----------------------|--|---------------|-------------------|--|--|----------|
| 25/07/2008 | Lestes dryas | F | V O L | 1 | Hennequin Erwan | 109/ - Lolive Nicolas 131/BL O-BLOND EL Lucie | LA CHAPELLE-MONTBRANDEIX | les Trois Cerisiers | lande des 3 Cerisiers | | | | | Possible |
| 25/07/2008 | Lestes dryas | F | V O L | 1 | Hennequin Erwan | 109/ - Lolive Nicolas 131/BL O-BLOND EL Lucie | SAINT-BAZILE | Lande de la Tuilerie | lande humide avec mares | | | | | Possible |
| 25/07/2008 | Lestes dryas | M | V O L | 3 | Hennequin Erwan | 109/ - Lolive Nicolas 131/BL O-BLOND EL Lucie | SAINT-BAZILE | Lande de la Tuilerie | lande humide avec mares | | | | | Possible |
| 26/07/2008 | Lestes dryas | M | V O L | | Guerbaa Karim | | SAINT-BAZILE | Lande de la Tuilerie | | | | | | Possible |
| 04/07/2008 | Platycnemis pennipes | M | V O L | 1 | Hennequin Erwan | 131/BL O-BLOND EL Lucie | LA CHAPELLE-MONTBRANDEIX | les Trois Cerisiers | LANDE HUMIDE | | | | | Possible |
| 04/07/2008 | Platycnemis pennipes | M& | V O L | 100 | Hennequin Erwan | 131/BL O-BLOND EL Lucie | MARVAL | Moulin du theillaud | LE MOULIN DU THEILLAUD | 2511/Immature | 9300/Accouplement | | | Certain |
| 25/07/2008 | Platycnemis pennipes | F | V O L | 1 | Hennequin Erwan | 109/ - Lolive Nicolas 131/BL O-BLOND EL Lucie | SAINT-BAZILE | Lande de la Tuilerie | lande humide avec mares | | | | | Possible |
| 24/05/2009 | Platycnemis pennipes | M | V O L | 4 | Hennequin Erwan | 117/ - Foucout Aurélie | LA CHAPELLE-MONTBRANDEIX | les Trois Cerisiers | PROSPECTION LANDES HUMIDES AVEC MARES, ETANG ET ORNIERES | | | | | Possible |

| | | | | | | | | | | | | | |
|------------|---------------------|----|-----|----|-----------------|--|--------------------------|----------------------|---|-------------------|-------------|----------------|----------|
| 04/07/2008 | Pyrrhosoma nymphula | M | Em | 1 | Hennequin Erwan | 131/BL O-BLOND EL Lucie | LA CHAPELLE-MONTBRANDEIX | les Trois Cerisiers | LANDE HUMIDE | 2521/Emergence | | | Certain |
| 04/07/2008 | Pyrrhosoma nymphula | M& | VOL | 4 | Hennequin Erwan | 131/BL O-BLOND EL Lucie | MARVAL | le Theillaud | prairie humide pâturée par des bovins | 2521/Emergence | | | Certain |
| 04/07/2008 | Pyrrhosoma nymphula | M | VOL | 5 | Hennequin Erwan | 131/BL O-BLOND EL Lucie | MARVAL | Moulin du theillaud | LE MOULIN DU THEILLAUD | | | | Possible |
| 24/05/2009 | Pyrrhosoma nymphula | M | VOL | 3 | Hennequin Erwan | 117/ - Foucout Aurélie | LA CHAPELLE-MONTBRANDEIX | les Trois Cerisiers | PROSPECTION LANDES HUMIDES AVEC MARES, ETANG ET ORNIERES | 2523/Exuvie | | | Certain |
| 24/05/2009 | Pyrrhosoma nymphula | M& | VOL | 20 | Hennequin Erwan | 117/ - Foucout Aurélie | SAINT-BAZILE | Lande de la Tuilerie | PROSPECTION DES MARES ET DES ECOULEMENTS DANS LA LANDE HUMIDE | 9300/Accouplement | 2523/Exuvie | 2521/Emergence | Certain |
| 04/07/2008 | Ischnura elegans | M | IMM | 1 | Hennequin Erwan | 131/BL O-BLOND EL Lucie | LA CHAPELLE-MONTBRANDEIX | les Trois Cerisiers | LANDE HUMIDE | 2511/Immature | | | Probable |
| 04/07/2008 | Ischnura elegans | M | VOL | 1 | Hennequin Erwan | 131/BL O-BLOND EL Lucie | MARVAL | le Theillaud | prairie humide pâturée par des bovins | | | | Possible |
| 25/07/2008 | Ischnura elegans | ? | Em | 5 | Hennequin Erwan | 109/ - Lolive Nicolas 131/BL O-BLOND EL Lucie | LA CHAPELLE-MONTBRANDEIX | les Trois Cerisiers | lande des 3 Cerisiers | 2521/Emergence | | | Certain |
| 25/07/2008 | Ischnura elegans | M | VOL | 5 | Hennequin Erwan | 109/ - Lolive Nicolas 131/BL O-BLOND EL Lucie | LA CHAPELLE-MONTBRANDEIX | les Trois Cerisiers | lande des 3 Cerisiers | | | | Possible |

| | | | | | | | | | | | | | | |
|------------|-----------------------|----|-------------|----|-----------------|--|--------------------------|---------------------|--|-------------------|------------|--|--|----------|
| 24/05/2009 | Ischnura elegans | F | V O L | 1 | Hennequin Erwan | 117/ - Foucout Aurélie | LA CHAPELLE-MONTBRANDEIX | les Trois Cerisiers | PROSPECTION LANDES HUMIDES AVEC MARES, ETANG ET ORNIERES | | | | | Possible |
| 04/07/2008 | Coenagrion scitulum | M | V O L | 4 | Hennequin Erwan | 131/BL O-BLOND EL Lucie | MARVAL | le Theillaud | prairie humide pâturée par des bovins | | | | | Possible |
| 04/07/2008 | Coenagrion scitulum | F | V O L | 1 | Hennequin Erwan | 131/BL O-BLOND EL Lucie | MARVAL | le Theillaud | prairie humide pâturée par des bovins | | | | | Possible |
| 04/07/2008 | Coenagrion mercuriale | M | V O L | 1 | Hennequin Erwan | 131/BL O-BLOND EL Lucie | MARVAL | le Theillaud | prairie humide pâturée par des bovins | | | | | Possible |
| 04/07/2008 | Coenagrion puella | M& | V O L | 12 | Hennequin Erwan | 131/BL O-BLOND EL Lucie | LA CHAPELLE-MONTBRANDEIX | les Trois Cerisiers | LANDE HUMIDE | 9300/Accouplement | 2522/Ponte | | | Certain |
| 04/07/2008 | Coenagrion puella | M& | V O L | 2 | Hennequin Erwan | 131/BL O-BLOND EL Lucie | MARVAL | le Theillaud | prairie humide pâturée par des bovins | 2522/Ponte | | | | Certain |
| 04/07/2008 | Coenagrion puella | M | V O L | 1 | Hennequin Erwan | 131/BL O-BLOND EL Lucie | MARVAL | Moulin du theillaud | LE MOULIN DU THEILLAUD | | | | | Possible |
| 25/07/2008 | Coenagrion puella | M | V O L | 5 | Hennequin Erwan | 109/ - Lolive Nicolas 131/BL O-BLOND EL Lucie | LA CHAPELLE-MONTBRANDEIX | les Trois Cerisiers | lande des 3 Cerisiers | | | | | Possible |

| | | | | | | | | | | | | | | |
|------------|-----------------------|----|-------------|----|-----------------|---|--------------------------|----------------------|---|-------------------|-------------------|----------------|--|----------|
| 25/07/2008 | Coenagrion puella | F | V O L | 3 | Hennequin Erwan | 109/ - Lolive Nicolas 131/BL O-BLOND EL Lucie | LA CHAPELLE-MONTBRANDEIX | les Trois Cerisiers | lande des 3 Cerisiers | | | | | Possible |
| 25/07/2008 | Coenagrion puella | M | V O L | 1 | Hennequin Erwan | 109/ - Lolive Nicolas 131/BL O-BLOND EL Lucie | SAINT-BAZILE | Lande de la Tuilerie | lande humide avec mares | | | | | Possible |
| 26/07/2008 | Coenagrion puella | M | V O L | | Guerbaa Karim | | SAINT-BAZILE | Lande de la Tuilerie | | | | | | Possible |
| 24/05/2009 | Coenagrion puella | M& | V O L | 10 | Hennequin Erwan | 117/ - Foucout Aurélie | LA CHAPELLE-MONTBRANDEIX | les Trois Cerisiers | PROSPECTION LANDES HUMIDES AVEC MARES, ETANG ET ORNIERES | 9300/Accouplement | 2522/Ponte | 2521/Emergence | | Certain |
| 24/05/2009 | Coenagrion puella | M& | V O L | 50 | Hennequin Erwan | 117/ - Foucout Aurélie | SAINT-BAZILE | Lande de la Tuilerie | PROSPECTION DES MARES ET DES ECOULEMENTS DANS LA LANDE HUMIDE | 9300/Accouplement | 2521/Emergence | 2522/Ponte | | Certain |
| 04/07/2008 | Enallagma cyathigerum | M | V O L | 1 | Hennequin Erwan | 131/BL O-BLOND EL Lucie | LA CHAPELLE-MONTBRANDEIX | les Trois Cerisiers | LANDE HUMIDE | | | | | Possible |
| 04/07/2008 | Enallagma cyathigerum | M | V O L | 1 | Hennequin Erwan | 131/BL O-BLOND EL Lucie | MARVAL | le Theillaud | prairie humide pâturée par des bovins | | | | | Possible |
| 25/07/2008 | Enallagma cyathigerum | M& | V O L | 8 | Hennequin Erwan | 109/ - Lolive Nicolas 131/BL O-BLOND EL Lucie | LA CHAPELLE-MONTBRANDEIX | les Trois Cerisiers | lande des 3 Cerisiers | 2511/Immature | 9300/Accouplement | | | Certain |
| 24/05/2009 | Enallagma cyathigerum | M& | V O L | 4 | Hennequin Erwan | 117/ - Foucout Aurélie | LA CHAPELLE-MONTBRANDEIX | les Trois Cerisiers | PROSPECTION LANDES HUMIDES AVEC MARES, ETANG ET ORNIERES | 9300/Accouplement | | | | Certain |

| | | | | | | | | | | | | | |
|------------|---------------------|----|-------------|----|------------------|---|------------------------------|-------------------------|--|-----------------------|-----------------|--|----------|
| 04/07/2008 | Ceriagrion tenellum | M& | V O L | 20 | Hennequin Erwan | 131/BL O- BLOND EL Lucie | LA CHAPELLE- MONTBRANDEIX | les Trois Cerisiers | LANDE HUMIDE | 9300/Accou plement | | | Certain |
| 04/07/2008 | Ceriagrion tenellum | ? | E m | 20 | Hennequin Erwan | 131/BL O- BLOND EL Lucie | LA CHAPELLE- MONTBRANDEIX | les Trois Cerisiers | LANDE HUMIDE | 2521/Emer gence | | | Certain |
| 04/07/2008 | Ceriagrion tenellum | M | V O L | 1 | Hennequin Erwan | 131/BL O- BLOND EL Lucie | MARVAL | le Theillaud | prairie humide pâturée par des bovins | | | | Possible |
| 04/07/2008 | Ceriagrion tenellum | F | V O L | 1 | Hennequin Erwan | 131/BL O- BLOND EL Lucie | MARVAL | Moulin du theillaud | LE MOULIN DU THEILLAUD | | | | Possible |
| 25/07/2008 | Ceriagrion tenellum | M& | V O L | 20 | Hennequin Erwan | 109/ - Lolive Nicolas 131/BL O- BLOND EL Lucie | LA CHAPELLE- MONTBRANDEIX | les Trois Cerisiers | lande des 3 Cerisiers | | | | Possible |
| 25/07/2008 | Ceriagrion tenellum | M | V O L | 7 | Hennequin Erwan | 109/ - Lolive Nicolas 131/BL O- BLOND EL Lucie | SAINT-BAZILE | Lande de la Tuilerie | lande humide avec mares | | | | Possible |
| 26/07/2008 | Ceriagrion tenellum | M& | V O L | | Guerbaa Karim | | SAINT-BAZILE | Lande de la Tuilerie | | | | | Possible |
| 24/05/2009 | Ceriagrion tenellum | M& | V O L | 50 | Hennequin Erwan | 117/ - Foucout Aurélie | LA CHAPELLE- MONTBRANDEIX | les Trois Cerisiers | PROSPECTION LANDES HUMIDES AVEC MARES, ETANG ET ORNIERES | 2521/Emer gence | 2523/Exuvi e | | Certain |
| 24/05/2009 | Ceriagrion tenellum | F | IM M | 1 | Hennequin Erwan | 117/ - Foucout Aurélie | SAINT-BAZILE | Lande de la Tuilerie | PROSPECTION DES MARES ET DES ECOULEMENTS DANS LA LANDE HUMIDE | 2511/Immat ure | | | Probable |

| | | | | | | | | | | | | | |
|------------|-----------------------|---|-------------|----|-----------------|--|--------------------------|----------------------|---|----------------|--|--|----------|
| 24/05/2009 | Gomphus vulgatissimus | M | V O L | 1 | Hennequin Erwan | 117/ - Foucout Aurélie | SAINT-BAZILE | Lande de la Tuilerie | PROSPECTION DES MARES ET DES ECOULEMENTS DANS LA LANDE HUMIDE | | | | Possible |
| 24/05/2009 | Gomphus pulchellus | M | V O L | 1 | Hennequin Erwan | 117/ - Foucout Aurélie | SAINT-BAZILE | Lande de la Tuilerie | PROSPECTION DES MARES ET DES ECOULEMENTS DANS LA LANDE HUMIDE | | | | Possible |
| 04/07/2008 | Onychogomphus uncatus | M | E m | 5 | Hennequin Erwan | 131/BL O-BLOND EL Lucie | MARVAL | Moulin du theillaud | LE MOULIN DU THEILLAUD | 2521/Emergence | | | Certain |
| 04/07/2008 | Boyeria irene | ? | Ex u | 1 | Hennequin Erwan | 131/BL O-BLOND EL Lucie | MARVAL | Moulin du theillaud | LE MOULIN DU THEILLAUD | 2523/Exuvie | | | Certain |
| 25/07/2008 | Aeshna cyanea | ? | Ex u | 10 | Hennequin Erwan | 109/ - Lolive Nicolas 131/BL O-BLOND EL Lucie | SAINT-BAZILE | Lande de la Tuilerie | lande humide avec mares | 2523/Exuvie | | | Certain |
| 04/07/2008 | Anax imperator | M | V O L | 1 | Hennequin Erwan | 131/BL O-BLOND EL Lucie | LA CHAPELLE-MONTBRANDEIX | les Trois Cerisiers | LANDE HUMIDE | | | | Possible |
| 04/07/2008 | Anax imperator | F | V O L | 1 | Hennequin Erwan | 131/BL O-BLOND EL Lucie | MARVAL | Moulin du theillaud | LE MOULIN DU THEILLAUD | 2522/Ponte | | | Certain |
| 25/07/2008 | Anax imperator | ? | Ex u | 10 | Hennequin Erwan | 109/ - Lolive Nicolas 131/BL O-BLOND EL Lucie | SAINT-BAZILE | Lande de la Tuilerie | lande humide avec mares | 2523/Exuvie | | | Certain |
| 26/07/2008 | Anax imperator | ? | Ex u | | Guerbaa Karim | | SAINT-BAZILE | Lande de la Tuilerie | | 2523/Exuvie | | | Certain |

| | | | | | | | | | | | | | |
|------------|--------------------------|----|-------------|----|-----------------|--|--------------------------|----------------------|---|-------------|----------------|--|----------|
| 24/05/2009 | Anax imperator | M& | V O L | 2 | Hennequin Erwan | 117/ - Foucout Aurélie | LA CHAPELLE-MONTBRANDEIX | les Trois Cerisiers | PROSPECTION LANDES HUMIDES AVEC MARES, ETANG ET ORNIERES | 2522/Ponte | | | Certain |
| 25/07/2008 | Cordulegaster boltonii | ? | Ex u | 1 | Hennequin Erwan | 109/ - Lolive Nicolas 131/BL O-BLOND EL Lucie | SAINT-BAZILE | Lande de la Tuilerie | lande humide avec mares | 2523/Exuvie | | | Certain |
| 24/05/2009 | Cordulia aenea | M& | V O L | 5 | Hennequin Erwan | 117/ - Foucout Aurélie | LA CHAPELLE-MONTBRANDEIX | les Trois Cerisiers | PROSPECTION LANDES HUMIDES AVEC MARES, ETANG ET ORNIERES | 2522/Ponte | 2523/Exuvie | | Certain |
| 04/07/2008 | Libellula depressa | M | V O L | 1 | Hennequin Erwan | 131/BL O-BLOND EL Lucie | MARVAL | le Theillaud | prairie humide pâturée par des bovins | | | | Possible |
| 04/07/2008 | Libellula depressa | F | V O L | 1 | Hennequin Erwan | 131/BL O-BLOND EL Lucie | MARVAL | Moulin du theillaud | LE MOULIN DU THEILLAUD | | | | Possible |
| 24/05/2009 | Libellula depressa | M | V O L | 1 | Hennequin Erwan | 117/ - Foucout Aurélie | LA CHAPELLE-MONTBRANDEIX | les Trois Cerisiers | PROSPECTION LANDES HUMIDES AVEC MARES, ETANG ET ORNIERES | | | | Possible |
| 24/05/2009 | Libellula depressa | M& | V O L | 10 | Hennequin Erwan | 117/ - Foucout Aurélie | SAINT-BAZILE | Lande de la Tuilerie | PROSPECTION DES MARES ET DES ECOULEMENTS DANS LA LANDE HUMIDE | 2523/Exuvie | 2521/Emergence | | Certain |
| 04/07/2008 | Libellula quadrimaculata | ? | Ex u | 10 | Hennequin Erwan | 131/BL O-BLOND EL Lucie | LA CHAPELLE-MONTBRANDEIX | les Trois Cerisiers | LANDE HUMIDE | 2523/Exuvie | | | Certain |
| 04/07/2008 | Libellula quadrimaculata | M | V O L | 4 | Hennequin Erwan | 131/BL O-BLOND EL Lucie | LA CHAPELLE-MONTBRANDEIX | les Trois Cerisiers | LANDE HUMIDE | | | | Possible |
| 04/07/2008 | Libellula quadrimaculata | ? | V O L | 1 | Hennequin Erwan | 131/BL O-BLOND EL Lucie | MARVAL | le Theillaud | prairie humide pâturée par des bovins | | | | Possible |

| | | | | | | | | | | | | | |
|------------|--------------------------|----|-------------|----|-----------------|--|--------------------------|----------------------|---|-------------------|-------------|----------------|----------|
| 04/07/2008 | Libellula quadrimaculata | ? | V O L | 1 | Hennequin Erwan | 131/BL O-BLOND EL Lucie | MARVAL | Moulin du theillaud | LE MOULIN DU THEILLAUD | | | | Possible |
| 25/07/2008 | Libellula quadrimaculata | ? | Ex u | 1 | Hennequin Erwan | 109/ - Lolive Nicolas 131/BL O-BLOND EL Lucie | SAINT-BAZILE | Lande de la Tuilerie | lande humide avec mares | 2523/Exuvie | | | Certain |
| 24/05/2009 | Libellula quadrimaculata | M& | V O L | 10 | Hennequin Erwan | 117/ - Foucout Aurélie | LA CHAPELLE-MONTBRANDEIX | les Trois Cerisiers | PROSPECTION LANDES HUMIDES AVEC MARES, ETANG ET ORNIERES | 2522/Ponte | 2523/Exuvie | | Certain |
| 24/05/2009 | Libellula quadrimaculata | M& | V O L | 50 | Hennequin Erwan | 117/ - Foucout Aurélie | SAINT-BAZILE | Lande de la Tuilerie | PROSPECTION DES MARES ET DES ECOULEMENTS DANS LA LANDE HUMIDE | 9300/Accouplement | 2523/Exuvie | 2521/Emergence | Certain |
| 04/07/2008 | Orthetrum cancellatum | M | V O L | 1 | Hennequin Erwan | 131/BL O-BLOND EL Lucie | LA CHAPELLE-MONTBRANDEIX | les Trois Cerisiers | LANDE HUMIDE | | | | Possible |
| 25/07/2008 | Orthetrum cancellatum | F | V O L | 1 | Hennequin Erwan | 109/ - Lolive Nicolas 131/BL O-BLOND EL Lucie | LA CHAPELLE-MONTBRANDEIX | les Trois Cerisiers | lande des 3 Cerisiers | | | | Possible |
| 04/07/2008 | Orthetrum albistylum | M | V O L | 1 | Hennequin Erwan | 131/BL O-BLOND EL Lucie | MARVAL | le Theillaud | prairie humide pâturée par des bovins | | | | Possible |
| 04/07/2008 | Orthetrum coerulescens | M | V O L | 5 | Hennequin Erwan | 131/BL O-BLOND EL Lucie | LA CHAPELLE-MONTBRANDEIX | les Trois Cerisiers | LANDE HUMIDE | | | | Possible |
| 04/07/2008 | Orthetrum coerulescens | F | V O L | 1 | Hennequin Erwan | 131/BL O-BLOND EL Lucie | LA CHAPELLE-MONTBRANDEIX | les Trois Cerisiers | LANDE HUMIDE | | | | Possible |

| | | | | | | | | | | | | | |
|------------|------------------------|----|-------------|----|-----------------|---|------------------------------|-------------------------|---------------------------------------|-------------------|--|--|----------|
| 04/07/2008 | Orthetrum coerulescens | M& | V O L | 10 | Hennequin Erwan | 131/BL O- BLOND EL Lucie | MARVAL | le Theillaud | prairie humide pâturée par des bovins | 9300/Accouplement | | | Certain |
| 04/07/2008 | Orthetrum coerulescens | F | V O L | 1 | Hennequin Erwan | 131/BL O- BLOND EL Lucie | MARVAL | Moulin du theillaud | LE MOULIN DU THEILLAUD | | | | Possible |
| 25/07/2008 | Orthetrum coerulescens | F | V O L | 1 | Hennequin Erwan | 109/ - Lolive Nicolas 131/BL O- BLOND EL Lucie | LA CHAPELLE- MONTBRANDEIX | les Trois Cesiers | lande des 3 Cerisiers | | | | Possible |
| 25/07/2008 | Orthetrum coerulescens | F | V O L | 1 | Hennequin Erwan | 109/ - Lolive Nicolas 131/BL O- BLOND EL Lucie | SAINT-BAZILE | Lande de la Tuilerie | lande humide avec mares | | | | Possible |
| 04/07/2008 | Orthetrum brunneum | M | V O L | 2 | Hennequin Erwan | 131/BL O- BLOND EL Lucie | MARVAL | le Theillaud | prairie humide pâturée par des bovins | | | | Possible |
| 04/07/2008 | Crocothemis erythraea | ? | V O L | 2 | Hennequin Erwan | 131/BL O- BLOND EL Lucie | MARVAL | Moulin du theillaud | LE MOULIN DU THEILLAUD | | | | Possible |
| 04/07/2008 | Sympetrum sanguineum | M& | V O L | 2 | Hennequin Erwan | 131/BL O- BLOND EL Lucie | LA CHAPELLE- MONTBRANDEIX | les Trois Cesiers | LANDE HUMIDE | | | | Possible |
| 04/07/2008 | Sympetrum sanguineum | ? | E m | 5 | Hennequin Erwan | 131/BL O- BLOND EL Lucie | LA CHAPELLE- MONTBRANDEIX | les Trois Cesiers | LANDE HUMIDE | 2521/Emergence | | | Certain |

| | | | | | | | | | | | | | |
|------------|----------------------|----|-------------|---|-----------------|---|--------------------------|----------------------|-------------------------|----------------|--|--|----------|
| 25/07/2008 | Sympetrum sanguineum | M | V O L | 3 | Hennequin Erwan | 109/ - Lolive Nicolas 131/BL O-BLOND EL Lucie | LA CHAPELLE-MONTBRANDEIX | les Trois Cerisiers | lande des 3 Cerisiers | | | | Possible |
| 25/07/2008 | Sympetrum sanguineum | M& | V O L | 4 | Hennequin Erwan | 109/ - Lolive Nicolas 131/BL O-BLOND EL Lucie | SAINT-BAZILE | Lande de la Tuilerie | lande humide avec mares | | | | Possible |
| 25/07/2008 | Sympetrum striolatum | M | E m | 1 | Hennequin Erwan | 109/ - Lolive Nicolas 131/BL O-BLOND EL Lucie | SAINT-BAZILE | Lande de la Tuilerie | lande humide avec mares | 2521/Emergence | | | Certain |