



Société Limousine d'Odonatologie
11, rue Jauvion
87000 LIMOGES

Etude des Odonates de l'étang Tête de Bœuf (Lussat, 23)



janvier 2010

Etude réalisée à la demande de
Monsieur Yves de Saint-Vaury

Réalisation

Société Limousine d'Odonatologie
11, rue Jauvion
F-87000 LIMOGES

SOMMAIRE

I- INTRODUCTION.....	2
II- BILAN DES CONNAISSANCES EXISTANTES	2
A- Bilan des inventaires	2
B- Les espèces mentionnées.....	3
C- Les espèces remarquables.....	4
III- PROSPECTIONS EFFECTUEES EN 2009.....	4
IV- BILAN.....	5
V- ESPECES REMARQUABLES.....	6
L'Aesche affine – <i>Aeshna affinis</i> (Vander Linden, 1820)	6
La Grande Aesche - <i>Aeshna grandis</i> (L., 1758)	6
L'Aesche isocèle - <i>Aeshna isosceles</i> (Müller, 1767).....	6
L'Aesche mixte - <i>Aeshna mixta</i> Latreille, 1805.....	6
L'Anax napolitain - <i>Anax parthenope</i> (Selys, 1839)	7
L'Aesche printanière - <i>Brachytron pratense</i> (Müller, 1764).....	7
L'Agrion gracieux - <i>Coenagrion pulchellum</i> (Vander Linden, 1825).....	7
La Cordulie à deux tâches - <i>Epithea bimaculata</i> (Charpentier, 1825).....	7
Le Leste verdoyant – <i>Lestes virens</i> (Charpentier, 1825).....	8
Le Sympétrum méridional - <i>Sympetrum meridionale</i> (Selys, 1841)	8
Le Sympétrum vulgaire - <i>Sympetrum vulgatum</i> (L., 1758).....	8
VI- CONCLUSIONS	9
ANNEXES.....	10

Illustrations

S.L.O.

Couverture : Etang Tête de Bœuf (G. Doucet)

Cartographies

Logiciel F-Nat, *Saxrub informatique*

Bibliographie

AGUILAR (d') J., DOMMANGET J.-L., 1998.- Guide des Libellules d'Europe et d'Afrique du Nord.- *Les Guides du Naturaliste, Delachaux et Niestlé*, 463 p

CSRPN, 1999.- Liste des espèces déterminantes, réactualisation de l'inventaire ZNIEFF en Limousin.- *Diren Limousin*, 21 p

DOMMANGET J.L., 1987.- Etude faunistique et bibliographique des Odonates de France.- Collection Inventaires de Faune et Flore, fasc. 36.- Secrétariat Faune/Flore, MNHN, Paris, *collection Inventaires de faune et de flore*, 283 p

DOUCET G., 2006 – Etude du potentiel odonatologique des étangs du bassin de Gouzon, Rapport de Stage pour

l'obtention de la Licence IMACOF. SLO IUP IMACOF Université François Rabelais Tours, 54p.

GRAND D, Boudot J.-P., 2006 – Les libellules de France, Belgique et Luxembourg. Biotope, Mèze, (Collection Parthénope), 480 p

GUERBAA K., 2002.- Les espèces d'Odonates "remarquables" du Limousin.- *Martinia*, 18 (1) : 3-12

MARTIN R., 1907.- Les Odonates de la Haute-Vienne.- *La Revue Scientifique du Limousin*, (15) 169 : 1-11

SLO, 2003.- Atlas des Libellules du Limousin.- Epops Hors-Série, 110 p

[SLO, 2005.- Liste Rouge des Odonates du Limousin, Société Limousine d'Odonatologie]

Sites internet

www.libellules.org

<http://assoslo.free.fr>

Rédaction

Nicolas Lolive

I- INTRODUCTION

La Société Limousine d'Odonatologie s'est vue confier la réalisation d'une étude des odonates de l'étang Tête de Bœuf afin de compléter le dossier de demande de classement du site en réserve naturelle régionale.

Le site se trouve sur la commune de Lussat dans le bassin sédimentaire de Gouzon au nord-est du département de la Creuse.

II- BILAN DES CONNAISSANCES EXISTANTES

A- Bilan des inventaires

La SLO gère une base de données qui centralise les observations d'odonates effectuées en Limousin. L'étang Tête de Bœuf est connu depuis longtemps par les odonatologues de la région et par conséquent, de nombreuses données sont donc disponibles dans la base. De plus, il faisait parti du réseau de sites étudiés par Guillaume Doucet lors de son stage sur les odonates du Bassin de Gouzon (2005-2006). Ce travail a permis d'avoir une vision sur une saison complète du peuplement odonatologique du site. Nous avons donc de nombreuses données récentes.

Le tableau en annexe I présente l'ensemble des données de la centrale naturaliste disponible sur la zone d'étude avant 2009. On peut le résumer ainsi :

INFORMATIONS DISPONIBLES DANS LA CENTRALE NATURALISTE	
Nombre d'inventaires	37
Nombre de taxons cités	35
Auteurs	BARATAUD J., CHARISSOU I., DOUCET G., FATON J.M., GUERBAA K., HENNEQUIN E., LOLIVE N., MAZAUD S., MORELON S., PALLIER G.,

Les inventaires s'échelonnent entre 1985 et 2006 :

Nombre d'inventaires	Année
2	1985
1	1994
1	1995
3	1996
3	1997
1	1998
1	1999
1	2000
8	2005
16	2006

B- Les espèces mentionnées

Dans le tableau suivant, les espèces remarquables, c'est-à-dire inscrite sur la liste rouge des Odonates menacées du Limousin (SLO 2005), sont en gras.

Nom scientifique	Localisation, commentaire
Aeshna affinis Vander Linden, 1820	Espèce rare des eaux stagnantes riches en végétation.
<i>Aeshna cyanea</i> (Müller, 1764)	Largement représenté en Limousin. Espèce des milieux stagnants.
Aeshna grandis (L., 1758)	Assez bien représenté en Limousin mais ayant une zone d'occurrence limitée à l'est de la région. Espèce des milieux stagnants, rarement des parties calmes des cours d'eau.
Aeshna isosceles (Müller, 1767)	Très rare dans la région. Espèce des eaux stagnantes
Aeshna mixta Latreille, 1805	Localisé en Limousin aux étangs riches en végétation.
<i>Anax imperator</i> Leach, 1815	Largement représenté en Limousin. Espèce des milieux stagnants.
Anax parthemope (Sélys, 1839)	Très rare dans la région. Espèce des eaux stagnantes
Brachytron pratense (Müller, 1764)	Très rare dans la région. Espèce des eaux stagnantes
<i>Calopteryx splendens</i> (Haris, 1782)	Assez bien représenté en Limousin (commun en 87 et 23, assez rare en 19). Espèce des rivières.
<i>Calopteryx virgo meridionalis</i> Sélys, 1873	Bien représenté en Limousin. Espèce des ruisseaux et petites rivières bien claires.
<i>Ceragrion tenellum</i> (de Villers, 1789)	Bien représenté en Limousin. Espèce des milieux stagnants.
<i>Chalcolestes viridis</i> (Vander Linden, 1825)	Largement représenté en Limousin. Espèce des milieux stagnants
<i>Coenagrion puella</i> (L. 1758)	Largement représenté en Limousin. Espèce des milieux stagnants.
Coenagrion pulchellum (Vander Linden, 1825)	Rare en Limousin. Espèce des eaux stagnantes
<i>Cordulia aenea</i> (L., 1758)	Largement représenté en Limousin. Espèce des milieux stagnants
<i>Crocothemis erythraea</i> (Brullé, 1832)	Largement représenté en Limousin. Espèce des milieux stagnants
<i>Enallagma cyathigerum</i> (Charpentier, 1840)	Largement représenté en Limousin. Espèce des milieux stagnants
Epitheca bimaculata (Charpentier, 1825)	Espèce rare des eaux stagnantes
<i>Erythromma najas</i> (Hansemann, 1823)	Assez bien représenté en Limousin. Espèce des milieux stagnants.
<i>Erythromma viridulum</i> (Charpentier, 1840)	Localisé en Limousin aux milieux stagnants à faiblement courant riches en végétation
<i>Ischnura elegans</i> (Vander Linden, 1820)	Largement représenté en Limousin. Espèce des milieux stagnants.
<i>Lestes sponsa</i> (Hansemann, 1823)	Bien représenté en Limousin. Espèce des milieux stagnants.
Lestes virens (Charpentier, 1825)	Très rare en Limousin. Espèce des eaux stagnantes.
<i>Libellula depressa</i> L., 1758	Largement représenté en Limousin. Espèce des milieux stagnants.
<i>Libellula quadrimaculata</i> L., 1758	Largement représenté en Limousin. Espèce des milieux stagnants.
<i>Orthetrum albistylum</i> (Sélys, 1848)	Largement distribué en Limousin. Espèce des milieux stagnants.
<i>Orthetrum cancellatum</i> (L., 1758)	Largement représenté en Limousin. Espèce des milieux stagnants.
<i>Platycnemis pennipes</i> (Pallas, 1771)	Largement représenté en Limousin. Espèce des rivières.
<i>Pyrrhosoma nymphula</i> (Sulzer, 1776)	Largement représenté en Limousin. Espèce des milieux stagnants et courants.
<i>Sympetma fusca</i> (Vander Linden, 1820)	Largement représenté en Limousin. Espèce des milieux stagnants
<i>Sympetrum fonscolombii</i> (Sélys, 1840)	Rare et disséminé en Limousin.
Sympetrum meridionale (Sélys, 1841)	Rare dans la région. Espèce des milieux stagnants.
<i>Sympetrum sanguineum</i> (Müller, 1764)	Largement représenté en Limousin. Espèce des milieux stagnants
<i>Sympetrum striolatum</i> (Charpentier, 1840)	Largement représenté en Limousin. Espèce des milieux stagnants.
Sympetrum vulgatum (L., 1758)	Localisée en Limousin. Espèce des milieux stagnants.

C- Les espèces remarquables

Parmi les 35 taxons, 11 sont considérés comme remarquables car leur statut de conservation est défavorable (CR, EN, VU ou NT) dans la région. Ces espèces sont reconnues d'intérêt patrimonial.

Statut liste Rouge	CR	EN	VU	NT	LC
Nb espèces	4	3	3	1	23

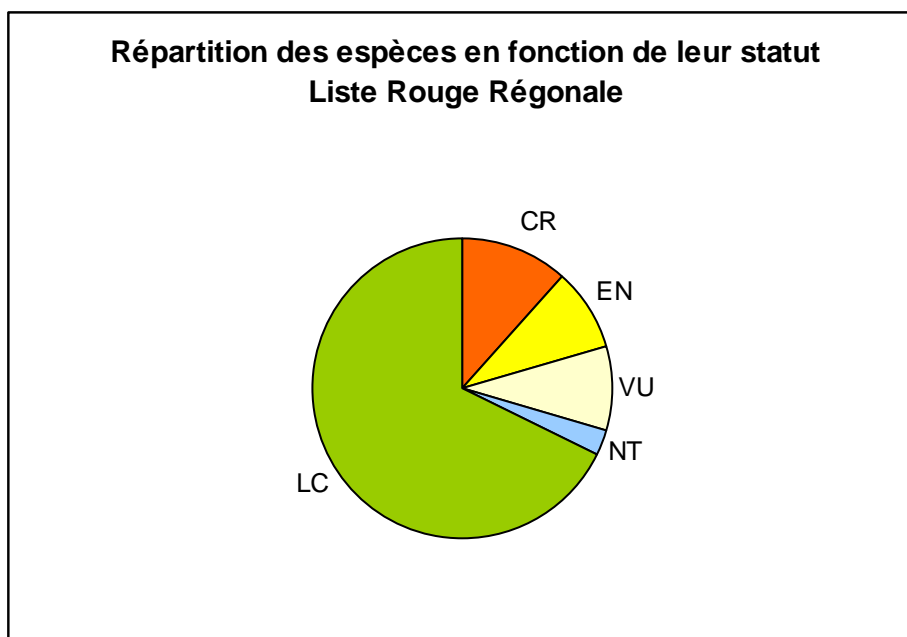
LC : préoccupation mineure

NT : quasi menacé

VU : vulnérable

EN : en danger

CR : en danger critique d'extinction



Les espèces de la liste rouge sont présentées ci-après dans le bilan des observations.

III- PROSPECTIONS EFFECTUEES EN 2009

Les 2 journées consacrées à l'inventaire des odonates de l'étang Tête de Bœuf en 2009 nous ont permis de contacter 23 espèces. L'ensemble des données figure dans l'annexe II.

Date de visite	Auteurs
21/05/2009	GUERBAA K., HENNEQUIN E.
13/06/2009	GUERBAA K., LOLIVE N.

Les résultats sont donnés dans le tableau suivant (en gras, les espèces de la Liste rouge des odonates du Limousin).

Nom scientifique	Localisation, commentaire
<i>Anax imperator</i> Leach, 1815	Largement représenté en Limousin. Espèce des milieux stagnants.
Anax parthenope (Sélys, 1839)	Très rare dans la région. Espèce des eaux stagnantes
Brachytron pratense (Müller, 1764)	Très rare dans la région. Espèce des eaux stagnantes
<i>Calopteryx splendens</i> (Haris, 1782)	Assez bien représenté en Limousin (commun en 87 et 23, assez rare en 19). Espèce des rivières.
<i>Calopteryx virgo meridionalis</i> Sélys, 1873	Bien représenté en Limousin. Espèce des ruisseaux et petites rivières bien claires.
<i>Chalcolestes viridis</i> (Vander Linden, 1825)	Largement représenté en Limousin. Espèce des milieux stagnants
<i>Coenagrion puella</i> (L., 1758)	Largement représenté en Limousin. Espèce des milieux stagnants.
<i>Cordulia aenea</i> (L., 1758)	Largement représenté en Limousin. Espèce des milieux stagnants
<i>Crocothemis erythraea</i> (Brullé, 1832)	Largement représenté en Limousin. Espèce des milieux stagnants
<i>Enallagma cyathigerum</i> (Charpentier, 1840)	Largement représenté en Limousin. Espèce des milieux stagnants
<i>Erythromma najas</i> (Hansemann, 1823)	Assez bien représenté en Limousin. Espèce des milieux stagnants.
<i>Ischnura elegans</i> (Vander Linden, 1820)	Largement représenté en Limousin. Espèce des milieux stagnants.
<i>Lestes sponsa</i> (Hansemann, 1823)	Bien représenté en Limousin. Espèce des milieux stagnants.
<i>Libellula depressa</i> L., 1758	Largement représenté en Limousin. Espèce des milieux stagnants.
<i>Libellula quadrimaculata</i> L., 1758	Largement représenté en Limousin. Espèce des milieux stagnants.
<i>Orthetrum cancellatum</i> (L., 1758)	Largement représenté en Limousin. Espèce des milieux stagnants.
<i>Platycnemis pennipes</i> (Pallas, 1771)	Largement représenté en Limousin. Espèce des rivières.
<i>Pyrrhosoma nymphula</i> (Sulzer, 1776)	Largement représenté en Limousin. Espèce des milieux stagnants et courants.
<i>Somatochlora metallica</i> (Vander Linden, 1820)	Localisée en Limousin. Espèces des queues d'étangs et des cours d'eau vaseux.
<i>Sympetma fusca</i> (Vander Linden, 1820)	Largement représenté en Limousin. Espèce des milieux stagnants
<i>Sympetrum fonscolombii</i> (Sélys, 1840)	Rare et disséminé en Limousin.
<i>Sympetrum sanguineum</i> (Müller, 1764)	Largement représenté en Limousin. Espèce des milieux stagnants
<i>Sympetrum vulgatum</i> (L., 1758)	Localisé en Limousin. Espèce des milieux stagnants.

Les inventaires effectués en 2009 ont révélé la présence de 3 espèces remarquables et une espèce nouvelle pour le site (*S. metallica*).

IV- BILAN

La synthèse de l'ensemble des observations fait apparaître un total de 36 espèces à l'étang Tête de Boeuf.

Les 11 espèces remarquables mentionnées sur la zone d'étude sont présentées ci-après.

Espèce	observation en 2009	observation avant 2009
<i>Aeshna affinis</i>		X
<i>Aeshna grandis</i>		X
<i>Aeshna isosceles</i>		X
<i>Aeshna mixta</i>		X
<i>Anax parthenope</i>	X	X
<i>Brachytron pratense</i>	X	X
<i>Coenagrion pulchellum</i>		X
<i>Epitheca bimaculata</i>		X
<i>Lestes virens</i>		X
<i>Sympetrum meridionale</i>		X
<i>Sympetrum vulgatum</i>	X	X

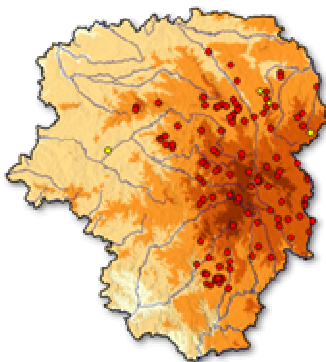
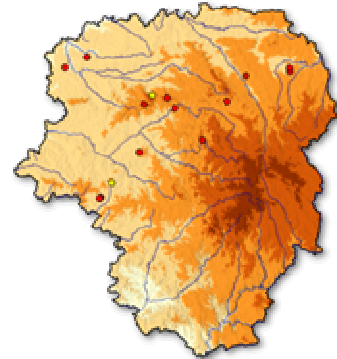
V- ESPECES REMARQUABLES

Les cartes montrent la répartition en Limousin des espèces citées: en jaune les données anciennes (avant 1990) et en rouge les données modernes (après 1990).

L'Aeschne affine – *Aeshna affinis* (Vander Linden, 1820)

Aeshnidae de taille modeste, elle fréquente les eaux stagnantes à végétation aquatique bien présente. Elle est classée en danger d'extinction dans la Liste rouge des Odonates du Limousin.

Observée à plusieurs reprises en 2005 et 2006 mais sans pouvoir confirmer sa reproduction dans le site.



La Grande Aeschne - *Aeshna grandis* (L., 1758)

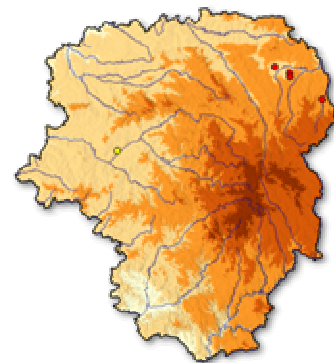
Anisoptère de la famille des *Aeshnidae*, typiquement orientale en Limousin et liée principalement aux zones de relief. Espèce classée comme quasi menacée dans la Liste rouge des Odonates du Limousin.

Elle fréquente les eaux stagnantes et parfois les zones calmes des cours d'eau. Des adultes ont été observés régulièrement mais toujours des individus isolés.

L'Aeschne isocèle - *Aeshna isosceles* (Müller, 1767)

Espèce d'*Aeshnidae* de grande taille à l'abdomen de couleur générale brun-roux et aux yeux verts caractéristiques. Cette espèce affectionne les étangs riches en végétation. Elle a quasiment disparu de la région alors qu'elle était notée comme très commune par Martin. Cela lui vaut d'être classée en danger critique d'extinction dans la liste rouge des Odonates du Limousin.

Elle n'a été observée qu'une seule fois en 2005 avec un adulte qui patrouillait. Le site est très favorable à l'espèce dont la reproduction est attestée à l'étang de Landes.

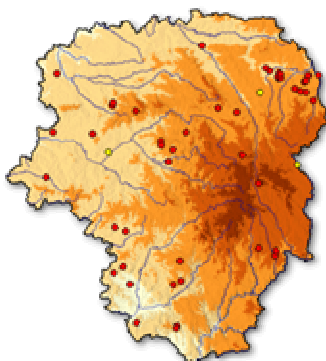


L'Aeschne mixte - *Aeshna mixta* Latreille, 1805

La taille relativement modeste des imagos (individus volants) de cette espèce par rapport aux autres de la même famille attire souvent l'attention sur le terrain.

Localisée en Limousin, cette libellule de la famille des *Aeshnidae* est considérée comme vulnérable dans la Liste rouge des Odonates de la région en raison de la régression des habitats dans lesquels les larves se développent : les étangs et mares riches en végétation.

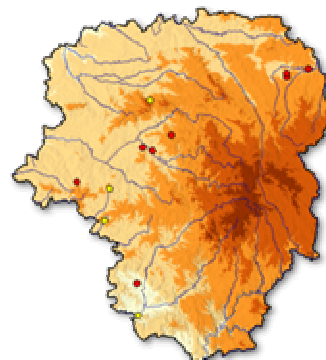
Observée en 2005 et 2006 sur le site avec des preuves de reproduction.



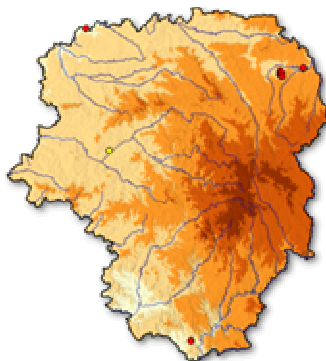
L'Anax napolitain - *Anax parthenope* (Sélys, 1839)

Grande espèce de la famille des *Aeschnidae* fréquentant les milieux d'eau stagnante. Elle est classée en danger d'extinction dans la Liste rouge des Odonates du Limousin.

Une seule observation sur le site en 1997 avant celle de 2009. La reproduction de l'espèce n'est toutefois pas prouvée.



L'Aesche printanière - *Brachytron pratense* (Müller, 1764)

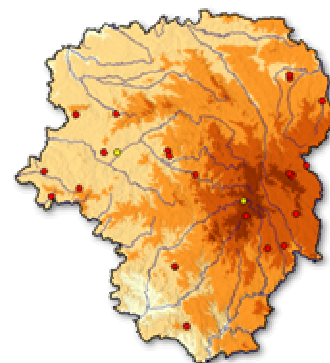


Anisoptère de la famille des *Aeschnidae* très précoce, elle fréquente les phragmitaies, typhaies ou cariçaies bien développées des étangs. Elle est très rare en Limousin et sa reproduction n'est prouvée que dans le Bassin de Gouzon. Elle est donc classée en danger critique d'extinction dans la liste rouge des Odonates du Limousin. Elle est notée régulièrement sur le site et sa reproduction y est attestée notamment en 2009 avec une ponte d'observée et un nombre d'individu intéressant. C'est donc un site de toute première importance pour cette espèce dans la région.

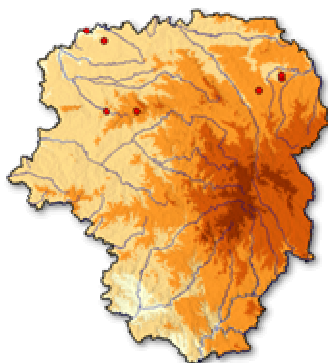
L'Agrion gracieux - *Coenagrion pulchellum* (Vander Linden, 1825)

Zygoptère de la famille des *Coenagrionidae*, *C. pulchellum* est rare en Limousin. Il est inscrit sur la liste rouge régionale comme vulnérable car il a vu ses populations et ses habitats diminués depuis Martin.

Cette espèce discrète vit dans les pièces d'eau stagnantes à végétation bien développée. Elle a été observée à deux reprises en 1994 et 1996 sans que sa reproduction ne puisse être confirmée.



La Cordulie à deux tâches - *Epitheca bimaculata* (Charpentier, 1825)



Anisoptère de la famille des *Corduliidae* dont les adultes passent très souvent inaperçus. Elle est repérée la plupart du temps par la découverte de ses exuvies facilement identifiables. Cette espèce précoce affectionne les étangs riches en végétation et elle est rare dans la région. Elle est classée en danger critique d'extinction dans la liste rouge des Odonates du Limousin.

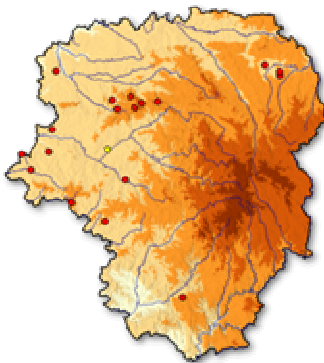
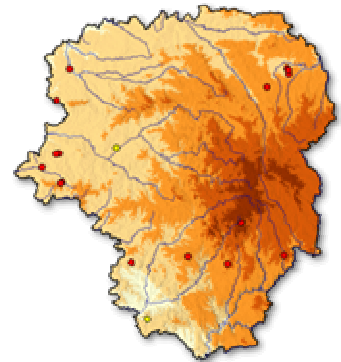
Elle n'a été observée qu'une seule fois sur le site en 2000 avec la récolte d'une exuvie prouvant donc sa reproduction

Le Leste verdoyant – *Lestes virens* (Charpentier, 1825)

Cette espèce est un zygoptère de la famille des *Lestidae*. Il est disséminé et très rarement observé en Limousin et est inscrit comme en danger critique d'extinction dans la liste rouge régionale.

Espèce de milieux stagnants riches en végétation, tourbières et marais.

Une seule observation de l'espèce en 1999 avec un seul individu adulte.



Le Sympétrum méridional - *Sympetrum meridionale* (Selys, 1841)

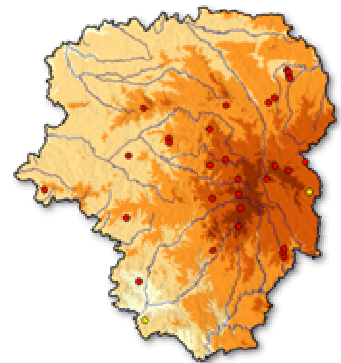
Anisoptère de la famille des *Libellulidae*, il est très disséminé et rarement observé en Limousin ce qui lui vaut d'être classé en danger d'extinction dans la liste rouge régionale.

Espèce des milieux stagnants observée une seule fois en 2006 mais dont la reproduction est prouvée dans le site.

Le Sympétrum vulgaire - *Sympetrum vulgatum* (L., 1758)

Espèce de la Famille des *Libellulidae* dont la distinction avec *Sympetrum striolatum* reste mal aisée. Espèce des milieux stagnants localisée dans la région. Elle est considérée comme vulnérable dans la Liste rouge des odonates du Limousin.

Ses observations sur le site sont assez régulières et l'émergence constatée en 2009 a permis de prouver sa reproduction.



VI- CONCLUSIONS

L'étang Tête de bœuf est sans nul un des plus beaux sites pour les odonates de la région Limousin. Son intérêt réside à la fois dans la grande diversité des espèces accueillies et dans la proportion importante d'espèces patrimoniales.

Sa proximité avec l'étang de Landes et d'autres étangs aux caractéristiques similaires permet de penser que ces sites fonctionnent en réseau. C'est pourquoi il nous paraît primordial que ce site soit géré au mieux afin qu'il conserve ses caractéristiques actuelles et continue d'être un maillon essentiel de la formidable chaîne de biodiversité que nous trouvons dans le Bassin de Gouzon.

Nous avons remarqué que les opérations de diversification des habitats qui ont été menées ces dernières années sont favorables à l'accueil des odonates. Ceci s'explique par l'abondance de la végétation aquatique qui constitue des lieux privilégiés de ponte et de développement larvaire. L'absence de poisson dans ces zones est également un facteur primordial.

Nos prospections de terrain nous ont permis de constater la relative rareté des plantes aquatiques dans les zones d'eau libre où se développe la faune piscicole. Il semble bien que la relative abondance des poissons rend l'eau turbide, ne permettant que difficilement à la végétation de s'y développer.

Une plus faible densité de poissons, accompagnée d'un changement de la composition du peuplement, permettrait très probablement de favoriser les habitats larvaires des odonates et d'augmenter ainsi la capacité d'accueil du site pour les insectes aquatiques. Les mesures de gestion piscicoles mises en œuvre ces dernières années sur la Réserve Naturelle Nationale de l'Étang de Landes ont abouti à ce type de résultats et peuvent donc servir d'exemple.

ANNEXES

ANNEXE I : ENSEMBLE DES DONNEES DE LA CENTRALE AVANT 2009

ANNEXE II : DONNEES ISSUES DES PROSPECTIONS 2009

ANNEXE I : ENSEMBLE DES DONNEES DE LA CENTRALE AVANT 2009

Date observation	Nom espèce	Nom espèce	Sexe	Age	Nombre	Nom Observateur	Observateurs associés	Statut reproduction
17/05/1985	Caloptéryx éclatant	Calopteryx splendens	?	VOL	1	Faton Jean-Michel		Possible
17/05/1985	Caloptéryx éclatant	Calopteryx splendens	?	VOL	1	Faton Jean-Michel		Possible
18/06/1985	Anax empereur	Anax imperator	?	VOL	1	Pallier Gilles		Possible
18/06/1985	Agrion jouvancelle	Coenagrion puella	?	VOL	1	Pallier Gilles		Possible
18/06/1985	Libellule déprimée	Libellula depressa	?	VOL	1	Pallier Gilles		Possible
18/06/1985	Libellule à quatre taches	Libellula quadrimaculata	?	VOL	1	Pallier Gilles		Possible
17/08/1985	Grande aeschne	Aeshna grandis	?	VOL	1	Faton Jean-Michel		Possible
17/08/1985	Grande aeschne	Aeshna grandis	?	VOL	1	Faton Jean-Michel		Possible
17/08/1985	Anax empereur	Anax imperator	?	VOL	1	Faton Jean-Michel		Possible
17/08/1985	Anax empereur	Anax imperator	?	VOL	1	Faton Jean-Michel		Possible
17/08/1985	Agrion jouvancelle	Coenagrion puella	?	VOL	1	Faton Jean-Michel		Possible
17/08/1985	Agrion jouvancelle	Coenagrion puella	?	VOL	1	Faton Jean-Michel		Possible
17/08/1985	Agrion à yeux rouges	Erythromma najas	?	VOL	1	Faton Jean-Michel		Possible
17/08/1985	Agrion à yeux rouges	Erythromma najas	?	VOL	1	Faton Jean-Michel		Possible
17/08/1985	Agrion élégant	Ischnura elegans	?	VOL	1	Faton Jean-Michel		Possible
17/08/1985	Agrion élégant	Ischnura elegans	?	VOL	1	Faton Jean-Michel		Possible
17/08/1985	Leste fiancé	Lestes sponsa	?	VOL	1	Faton Jean-Michel		Possible
17/08/1985	Leste fiancé	Lestes sponsa	?	VOL	1	Faton Jean-Michel		Possible
17/08/1985	Orthétrum à stylets blancs	Orthetrum albistylum	?	VOL	1	Faton Jean-Michel		Possible
17/08/1985	Orthétrum réticulé	Orthetrum cancellatum	?	VOL	1	Faton Jean-Michel		Possible
17/08/1985	Orthétrum réticulé	Orthetrum cancellatum	?	VOL	1	Faton Jean-Michel		Possible
17/08/1985	Agrion à larges pattes	Platycnemis pennipes	?	VOL	1	Faton Jean-Michel		Possible
17/08/1985	Agrion à larges pattes	Platycnemis pennipes	?	VOL	1	Faton Jean-Michel		Possible
17/08/1985	Sympétrum rouge sang	Sympetrum sanguineum	?	VOL	1	Faton Jean-Michel		Possible
17/08/1985	Sympétrum rouge sang	Sympetrum sanguineum	?	VOL	1	Faton Jean-Michel		Possible
12/07/1994	Grande aeschne	Aeshna grandis	M	VOL	1	Pallier Gilles		Possible
12/07/1994	Agrion gracieux	Coenagrion pulchellum	?	VOL		Pallier Gilles		Possible

12/07/1994	Libellule écarlate	Crocothemis erythraea	?	VOL		Pallier Gilles	Possible
12/07/1994	Agrion vert	Erythromma viridulum	?	VOL		Pallier Gilles	Possible
12/07/1994	Leste fiancé	Lestes sponsa	C	VOL	1	Pallier Gilles	Certain
12/07/1994	Libellule à quatre taches	Libellula quadrimaculata	?	VOL		Pallier Gilles	Possible
12/07/1994	Sympétrum rouge sang	Sympetrum sanguineum	C	VOL	1	Pallier Gilles	Certain
12/07/1994	Sympétrum à côtés striés	Sympetrum striolatum	M	VOL	2	Pallier Gilles	Possible
12/07/1994	Sympétrum commun	Sympetrum vulgatum	M	VOL	1	Pallier Gilles	Possible
18/08/1995	Libellule écarlate	Crocothemis erythraea	M	VOL	3	Pallier Gilles	Possible
25/05/1996	Agrion jouvancelle	Coenagrion puella	M	VOL	2	Morelon Stéphane	Possible
25/05/1996	Agrion jouvancelle	Coenagrion puella	?	IMM	1	Morelon Stéphane	Possible
25/05/1996	Agrion à yeux rouges	Erythromma najas	M	VOL	1	Morelon Stéphane	Possible
25/05/1996	Agrion élégant	Ischnura elegans	M	VOL	1	Morelon Stéphane	Possible
26/05/1996	Aesche printanière	Brachytron pratense	?	Exu		Guerbaa Karim	Certain
26/05/1996	Agrion jouvancelle	Coenagrion puella	?	VOL		Guerbaa Karim	Possible
26/05/1996	Agrion gracieux	Coenagrion pulchellum	?	VOL		Guerbaa Karim	Possible
26/05/1996	Agrion à yeux rouges	Erythromma najas	?	VOL		Guerbaa Karim	Possible
26/05/1996	Agrion élégant	Ischnura elegans	?	VOL		Guerbaa Karim	Possible
26/05/1996	Libellule déprimée	Libellula depressa	?	VOL		Guerbaa Karim	Possible
26/05/1996	Libellule à quatre taches	Libellula quadrimaculata	?	Exu		Guerbaa Karim	Certain
26/05/1996	Libellule à quatre taches	Libellula quadrimaculata	?	VOL		Guerbaa Karim	Possible
26/05/1996	Agrion à larges pattes	Platycnemis pennipes	?	VOL		Guerbaa Karim	Possible
26/05/1996	Leste brun	Sympecma fusca	?	VOL		Guerbaa Karim	Possible
09/07/1996	Anax empereur	Anax imperator	?	Exu	2	Morelon Stéphane	Certain
09/07/1996	Agrion jouvancelle	Coenagrion puella	M	VOL	20	Morelon Stéphane	Possible
09/07/1996	Cordulie bronzée	Cordulia aenea	?	Exu	1	Morelon Stéphane	Certain
09/07/1996	Agrion à yeux rouges	Erythromma najas	M	VOL	5	Morelon Stéphane	Possible
09/07/1996	Agrion élégant	Ischnura elegans	M	VOL	10	Morelon Stéphane	Possible
09/07/1996	Libellule à quatre taches	Libellula quadrimaculata	M	VOL	1	Morelon Stéphane	Possible
09/07/1996	Sympétrum rouge sang	Sympetrum sanguineum	?	Em	3	Morelon Stéphane	Certain
07/06/1997	Agrion jouvancelle	Coenagrion puella	C	VOL		Hennequin Erwan	Certain
07/06/1997	Agrion jouvancelle	Coenagrion puella	M&	VOL	10	Mazaud Serge et Charissou Isabelle	Certain
07/06/1997	Agrion porte coupe	Enallagma cyathigerum	?	VOL		Hennequin Erwan	Possible
07/06/1997	Agrion élégant	Ischnura elegans	C	VOL		Hennequin Erwan	Certain

07/06/1997	Agrion élégant	Ischnura elegans	M	VOL	1	Mazaud Serge et Charissou Isabelle	Possible
07/06/1997	Libellule déprimée	Libellula depressa	M	VOL	1	Mazaud Serge et Charissou Isabelle	Possible
07/06/1997	Libellule à quatre taches	Libellula quadrimaculata	?	Exu	3	Hennequin Erwan	Certain
07/06/1997	Libellule à quatre taches	Libellula quadrimaculata	M	VOL	1	Mazaud Serge et Charissou Isabelle	Possible
07/06/1997	Orthétrum à stylets blancs	Orthetrum albistylum	M	VOL	1	Mazaud Serge et Charissou Isabelle	Possible
07/06/1997	Orthétrum réticulé	Orthetrum cancellatum	?	VOL		Hennequin Erwan	Possible
07/06/1997	Orthétrum réticulé	Orthetrum cancellatum	?	Exu	1	Mazaud Serge et Charissou Isabelle	Certain
28/08/1997	Aeschne bleue	Aeshna cyanea	M	VOL	1	Barataud Julien	Possible
28/08/1997	Anax empereur	Anax imperator	M	Exu	1	Barataud Julien	Certain
28/08/1997	Anax napolitain	Anax parthenope	F	IMM	1	Barataud Julien	Certain
28/08/1997	Agrion porte coupe	Enallagma cyathigerum	M	VOL	15	Barataud Julien	Possible
28/08/1997	Agrion à yeux rouges	Erythromma najas	M	VOL	15	Barataud Julien	Possible
28/08/1997	Agrion élégant	Ischnura elegans	C	VOL	50	Barataud Julien	Certain
28/08/1997	Leste fiancé	Lestes sponsa	M	VOL	25	Barataud Julien	Possible
28/08/1997	Leste fiancé	Lestes sponsa	C	VOL	5	Barataud Julien	Certain
28/08/1997	Orthétrum à stylets blancs	Orthetrum albistylum	F	VOL	1	Barataud Julien	Possible
28/08/1997	Orthétrum réticulé	Orthetrum cancellatum	M	VOL	2	Barataud Julien	Possible
28/08/1997	Sympétrum à nervures rouges	Sympetrum fonscolombii	?	Em		Barataud Julien	Certain
28/08/1997	Sympétrum à nervures rouges	Sympetrum fonscolombii	?	Exu	1	Barataud Julien	Certain
28/08/1997	Sympétrum rouge sang	Sympetrum sanguineum	M	VOL	50	Barataud Julien	Possible
28/08/1997	Sympétrum commun	Sympetrum vulgatum	?	IMM		Barataud Julien	Certain
06/08/1998	Anax empereur	Anax imperator	?	VOL	3	Faton Jean-Michel	Possible
06/08/1998	Agrion jouvancelle	Coenagrion puella	?	VOL	10	Faton Jean-Michel	Possible
06/08/1998	Agrion porte coupe	Enallagma cyathigerum	?	VOL	10	Faton Jean-Michel	Possible
06/08/1998	Agrion vert	Erythromma viridulum	?	VOL	50	Faton Jean-Michel	Possible
06/08/1998	Orthétrum à stylets blancs	Orthetrum albistylum	?	VOL	5	Faton Jean-Michel	Possible
06/08/1998	Orthétrum réticulé	Orthetrum cancellatum	?	VOL	5	Faton Jean-Michel	Possible
03/08/1999	Anax empereur	Anax imperator	M	VOL	5	Barataud Julien	Possible
03/08/1999	Leste vert	Chalcolestes viridis	?	VOL	2	Barataud Julien	Possible
03/08/1999	Agrion jouvancelle	Coenagrion puella	M	VOL	1	Barataud Julien	Possible

03/08/1999	Libellule écarlate	Crocothemis erythraea	M	VOL	5	Barataud Julien	Possible
03/08/1999	Agrion porte coupe	Enallagma cyathigerum	M&	VOL	100	Barataud Julien	Certain
03/08/1999	Agrion à yeux rouges	Erythromma najas	M&	VOL	50	Barataud Julien	Possible
03/08/1999	Agrion à yeux rouges	Erythromma najas	M&	VOL	50	Barataud Julien	Certain
03/08/1999	Agrion vert	Erythromma viridulum	M&	VOL	100	Barataud Julien	Certain
03/08/1999	Agrion vert	Erythromma viridulum	?	VOL	1	Barataud Julien	Possible
03/08/1999	Agrion élégant	Ischnura elegans	M&	VOL	200	Barataud Julien	Certain
03/08/1999	Agrion élégant	Ischnura elegans	?	VOL	1	Barataud Julien	Possible
03/08/1999	Leste fiancé	Lestes sponsa	M&	VOL	200	Barataud Julien	Certain
03/08/1999	Leste fiancé	Lestes sponsa	?	VOL	1	Barataud Julien	Possible
03/08/1999	Leste verdoyant	Lestes virens	F	VOL	1	Barataud Julien	Possible
03/08/1999	Libellule à quatre taches	Libellula quadrimaculata	M	VOL	3	Barataud Julien	Possible
03/08/1999	Orthétrum à stylets blancs	Orthetrum albistylum	M&	VOL	30	Barataud Julien	Certain
03/08/1999	Orthétrum réticulé	Orthetrum cancellatum	M&	VOL	30	Barataud Julien	Certain
03/08/1999	Leste brun	Sympecma fusca	M	VOL	2	Barataud Julien	Possible
03/08/1999	Sympétrum rouge sang	Sympetrum sanguineum	M&	VOL	30	Barataud Julien	Certain
07/05/2000	Cordulie bronzée	Cordulia aenea	?	Exu	30	Guerbaa Karim	Certain
07/05/2000	Agrion porte coupe	Enallagma cyathigerum	?	VOL	1	Guerbaa Karim	Possible
07/05/2000	Cordulie à deux taches	Epitheca bimaculata	?	Exu	1	Guerbaa Karim	Certain
07/05/2000	Agrion au corps de feu	Pyrrhosoma nymphula	?	VOL	2	Guerbaa Karim	Possible
15/05/2005	Aeschne printanière	Brachytron pratense	M	VOL	10	Barataud Julien	Possible
15/05/2005	Agrion jouvancelle	Coenagrion puella	M&	VOL	10	Barataud Julien	Certain
15/05/2005	Agrion porte coupe	Enallagma cyathigerum	M&	VOL	10	Barataud Julien	Certain
15/05/2005	Agrion à yeux rouges	Erythromma najas	M	VOL	10	Barataud Julien	Possible
15/05/2005	Agrion élégant	Ischnura elegans	M&	VOL	100	Barataud Julien	Certain
15/05/2005	Libellule déprimée	Libellula depressa	M&	VOL	30	Barataud Julien	Certain
15/05/2005	Libellule à quatre taches	Libellula quadrimaculata	M&	VOL	50	Barataud Julien	Certain
15/05/2005	Orthétrum réticulé	Orthetrum cancellatum	M	Exu	1	Barataud Julien	Certain
15/05/2005	Leste brun	Sympecma fusca	M&	VOL	2	Barataud Julien	Certain
23/06/2005	Anax empereur	Anax imperator	M	VOL	2	Doucet Guillaume	Possible
23/06/2005	Libellule écarlate	Crocothemis erythraea	M	VOL	4	Doucet Guillaume	Possible
23/06/2005	Agrion porte coupe	Enallagma cyathigerum	M	VOL	3	Doucet Guillaume	Possible
23/06/2005	Agrion élégant	Ischnura elegans	M&	VOL	22	Doucet Guillaume	Certain
23/06/2005	Leste fiancé	Lestes sponsa	M&	VOL	35	Doucet Guillaume	Certain

23/06/2005	Libellule déprimée	Libellula depressa	M	VOL	4	Doucet Guillaume		Possible
23/06/2005	Libellule à quatre taches	Libellula quadrimaculata	M&	VOL	13	Doucet Guillaume		Possible
23/06/2005	Orthétrum à stylets blancs	Orthetrum albistylum	M&	VOL	8	Doucet Guillaume		Possible
23/06/2005	Orthétrum réticulé	Orthetrum cancellatum	M&	VOL	2	Doucet Guillaume		Possible
23/06/2005	Sympétrum rouge sang	Sympetrum sanguineum	M&	VOL	2	Doucet Guillaume		Possible
23/06/2005	Sympétrum à côtés striés	Sympetrum striolatum	F	VOL	1	Doucet Guillaume		Possible
10/07/2005	Aeshne isoscèle	Aeshna isosceles	M	VOL	1	S.L.O.	Guerbaa Karim, Hennequin Erwan, Lolive Nicolas	Possible
10/07/2005	Aeschne isocèle	Anaciaeschna isosceles	M	VOL	1	Doucet Guillaume		Possible
10/07/2005	Anax empereur	Anax imperator	M&	VOL	2	Doucet Guillaume		Certain
10/07/2005	Anax empereur	Anax imperator	M&	VOL	2	S.L.O.	Guerbaa Karim, Hennequin Erwan, Lolive Nicolas	Possible
10/07/2005	Caloptéryx vierge méridional	Calopteryx virgo meridionalis	M	VOL	1	Doucet Guillaume		Possible
10/07/2005	Caloptéryx vierge méridional	Calopteryx virgo meridionalis	M	VOL	1	S.L.O.	Guerbaa Karim, Hennequin Erwan, Lolive Nicolas	Possible
10/07/2005	Agrion délicat	Ceriagrion tenellum	M&	VOL	2	Doucet Guillaume		Certain
10/07/2005	Agrion délicat	Ceriagrion tenellum	M&	VOL	3	S.L.O.	Guerbaa Karim, Hennequin Erwan, Lolive Nicolas	Certain
10/07/2005	Leste vert	Chalcolestes viridis	M	Em	1	Doucet Guillaume		Certain
10/07/2005	Leste vert	Chalcolestes viridis	M	Em	1	S.L.O.	Guerbaa Karim, Hennequin Erwan, Lolive Nicolas	Certain
10/07/2005	Agrion jovancelle	Coenagrion puella	M&	VOL	2	Doucet Guillaume		Possible
10/07/2005	Agrion jovancelle	Coenagrion puella	M&	VOL	3	S.L.O.	Guerbaa Karim, Hennequin Erwan, Lolive Nicolas	Possible
10/07/2005	Libellule écarlate	Crocothemis erythraea	M	VOL	1	Doucet Guillaume		Possible
10/07/2005	Libellule écarlate	Crocothemis erythraea	M	VOL	1	S.L.O.	Guerbaa Karim, Hennequin Erwan, Lolive Nicolas	Possible
10/07/2005	Agrion porte coupe	Enallagma cyathigerum	M&	VOL	7	Doucet Guillaume		Possible
10/07/2005	Agrion porte coupe	Enallagma cyathigerum	M	VOL	5	S.L.O.	Guerbaa Karim, Hennequin Erwan, Lolive Nicolas	Possible
10/07/2005	Agrion vert	Erythromma viridulum	M	VOL	1	S.L.O.	Guerbaa Karim, Hennequin Erwan, Lolive Nicolas	Possible
10/07/2005	Agrion élégant	Ischnura elegans	M&	VOL	5	Doucet Guillaume		Certain

10/07/2005	Agrion élégant	Ischnura elegans	M&	VOL	15	S.L.O.	Guerbaa Karim, Hennequin Erwan, Lolive Nicolas	Certain
10/07/2005	Leste fiancé	Lestes sponsa	M&	VOL	15	Doucet Guillaume		Certain
10/07/2005	Leste fiancé	Lestes sponsa	M&	VOL	30	S.L.O.	Guerbaa Karim, Hennequin Erwan, Lolive Nicolas	Certain
10/07/2005	Libellule déprimée	Libellula depressa	M	VOL	1	Doucet Guillaume		Possible
10/07/2005	Libellule déprimée	Libellula depressa	M	VOL	1	S.L.O.	Guerbaa Karim, Hennequin Erwan, Lolive Nicolas	Possible
10/07/2005	Libellule à quatre taches	Libellula quadrimaculata	M	VOL	3	Doucet Guillaume		Possible
10/07/2005	Libellule à quatre taches	Libellula quadrimaculata	M&	VOL	3	S.L.O.	Guerbaa Karim, Hennequin Erwan, Lolive Nicolas	Possible
10/07/2005	Orthétrum à stylets blancs	Orthetrum albistylum	M&	VOL	11	Doucet Guillaume		Certain
10/07/2005	Orthétrum à stylets blancs	Orthetrum albistylum	M&	VOL	10	S.L.O.	Guerbaa Karim, Hennequin Erwan, Lolive Nicolas	Certain
10/07/2005	Orthétrum réticulé	Orthetrum cancellatum	M	VOL	2	Doucet Guillaume		Possible
10/07/2005	Orthétrum réticulé	Orthetrum cancellatum	M	VOL	2	S.L.O.	Guerbaa Karim, Hennequin Erwan, Lolive Nicolas	Possible
10/07/2005	Leste brun	Sympecma fusca	F	VOL	1	Doucet Guillaume		Possible
10/07/2005	Leste brun	Sympecma fusca	F	VOL	1	S.L.O.	Guerbaa Karim, Hennequin Erwan, Lolive Nicolas	Possible
10/07/2005	Sympétrum rouge sang	Sympetrum sanguineum	M&	VOL	15	Doucet Guillaume		Certain
10/07/2005	Sympétrum rouge sang	Sympetrum sanguineum	M&	VOL	30	S.L.O.	Guerbaa Karim, Hennequin Erwan, Lolive Nicolas	Certain
10/07/2005	Sympétrum à côtés striés	Sympetrum striolatum	M	Em	1	Doucet Guillaume		Certain
10/07/2005	Sympétrum à côtés striés	Sympetrum striolatum	F	Em	1	S.L.O.	Guerbaa Karim, Hennequin Erwan, Lolive Nicolas	Certain
19/07/2005	Aesche bleue	Aeshna cyanea	M	VOL	2	Doucet Guillaume		Possible
19/07/2005	Anax empereur	Anax imperator	M	VOL	1	Doucet Guillaume		Possible
19/07/2005	Caloptéryx vierge méridional	Calopteryx virgo meridionalis	M&	VOL	4	Doucet Guillaume		Possible
19/07/2005	Agrion jovancelle	Coenagrion puella	M&	VOL	3	Doucet Guillaume		Certain
19/07/2005	Libellule écarlate	Crocothemis erythraea	M	VOL	2	Doucet Guillaume		Possible
19/07/2005	Agrion porte coupe	Enallagma cyathigerum	M	VOL	2	Doucet Guillaume		Possible
19/07/2005	Agrion élégant	Ischnura elegans	M	VOL	1	Doucet Guillaume		Possible

19/07/2005	Leste fiancé	Lestes sponsa	M&	VOL	7	Doucet Guillaume	Certain
19/07/2005	Libellule déprimée	Libellula depressa	M&	VOL	5	Doucet Guillaume	Possible
19/07/2005	Orthétrum à stylets blancs	Orthetrum albistylum	M&	VOL	2	Doucet Guillaume	Certain
19/07/2005	Orthétrum à stylets blancs	Orthetrum albistylum	?	Exu	2	Doucet Guillaume	Certain
19/07/2005	Orthétrum réticulé	Orthetrum cancellatum	?	Exu	5	Doucet Guillaume	Certain
21/07/2005	Aeschne mixte	Aeshna mixta	F	VOL	1	Doucet Guillaume	Certain
21/07/2005	Aeschne mixte	Aeshna mixta	F	VOL	1	Doucet Guillaume	Certain
21/07/2005	Aeschne mixte	Aeshna mixta	F	VOL	1	Doucet Guillaume	Certain
21/07/2005	Leste vert	Chalcolestes viridis	F	VOL	2	Doucet Guillaume	Certain
21/07/2005	Leste vert	Chalcolestes viridis	M&	VOL	2	Doucet Guillaume	Certain
21/07/2005	Leste vert	Chalcolestes viridis	M&	VOL	3	Doucet Guillaume	Certain
21/07/2005	Leste vert	Chalcolestes viridis	M	VOL	1	Doucet Guillaume	Certain
21/07/2005	Leste vert	Chalcolestes viridis	M&	VOL	3	Doucet Guillaume	Certain
21/07/2005	Agrion vert	Erythromma viridulum	M	VOL	3	Doucet Guillaume	Possible
21/07/2005	Agrion élégant	Ischnura elegans	M	VOL	2	Doucet Guillaume	Possible
21/07/2005	Libellule déprimée	Libellula depressa	M	VOL	1	Doucet Guillaume	Possible
21/07/2005	Orthétrum réticulé	Orthetrum cancellatum	?	VOL	5	Doucet Guillaume	Possible
21/07/2005	Orthétrum réticulé	Orthetrum cancellatum	?	Exu	5	Doucet Guillaume	Certain
21/07/2005	Orthétrum réticulé	Orthetrum cancellatum	?	Exu	4	Doucet Guillaume	Certain
21/07/2005	Orthétrum réticulé	Orthetrum cancellatum	?	Exu	1	Doucet Guillaume	Certain
27/07/2005	Aeschne bleue	Aeshna cyanea	M	VOL	2	Doucet Guillaume	Possible
27/07/2005	Grande aeschne	Aeshna grandis	?	VOL	1	Faton Jean-Michel	Possible
27/07/2005	Aeschne mixte	Aeshna mixta	F	VOL	1	Doucet Guillaume	Certain
27/07/2005	Aeschne mixte	Aeshna mixta	F	VOL	1	Doucet Guillaume	Certain
27/07/2005	Aeschne mixte	Aeshna mixta	F	VOL	1	Doucet Guillaume	Certain
27/07/2005	Anax empereur	Anax imperator	?	VOL	1	Faton Jean-Michel	Possible
27/07/2005	Leste vert	Chalcolestes viridis	M	VOL	1	Doucet Guillaume	Possible
27/07/2005	Agrion jouvancelle	Coenagrion puella	?	VOL	2	Faton Jean-Michel	Possible
27/07/2005	Libellule écarlate	Crocothemis erythraea	?	VOL	1	Faton Jean-Michel	Possible
27/07/2005	Agrion élégant	Ischnura elegans	M	VOL	2	Doucet Guillaume	Possible
27/07/2005	Agrion élégant	Ischnura elegans	?	VOL	10	Faton Jean-Michel	Possible
27/07/2005	Leste fiancé	Lestes sponsa	M	VOL	1	Doucet Guillaume	Possible
27/07/2005	Libellule déprimée	Libellula depressa	M	VOL	1	Doucet Guillaume	Possible
27/07/2005	Libellule déprimée	Libellula depressa	F	VOL	1	Faton Jean-Michel	Possible

27/07/2005	Orthétrum à stylets blancs	Orthetrum albistylum	M	VOL	3	Doucet Guillaume		Possible
27/07/2005	Orthétrum à stylets blancs	Orthetrum albistylum	?	VOL	10	Faton Jean-Michel		Possible
27/07/2005	Orthétrum réticulé	Orthetrum cancellatum	?	VOL	5	Faton Jean-Michel		Possible
27/07/2005	Sympétrum rouge sang	Sympetrum sanguineum	M&	VOL	4	Doucet Guillaume		Certain
27/07/2005	Sympétrum rouge sang	Sympetrum sanguineum	M&	VOL	3	Faton Jean-Michel		Certain
03/08/2005	Aeschne affine	Aeshna affinis	M	VOL	1	Doucet Guillaume		Possible
03/08/2005	Anax empereur	Anax imperator	M	VOL	1	Doucet Guillaume		Possible
03/08/2005	Agrion élégant	Ischnura elegans	M&	VOL	2	Doucet Guillaume		Certain
03/08/2005	Leste fiancé	Lestes sponsa	M	VOL	1	Doucet Guillaume		Possible
03/08/2005	Orthétrum à stylets blancs	Orthetrum albistylum	M	VOL	1	Doucet Guillaume		Possible
03/08/2005	Orthétrum réticulé	Orthetrum cancellatum	?	Exu	1	Doucet Guillaume		Certain
03/08/2005	Orthétrum réticulé	Orthetrum cancellatum	?	Exu	1	Doucet Guillaume		Certain
03/08/2005	Orthétrum réticulé	Orthetrum cancellatum	?	Exu	2	Doucet Guillaume		Certain
10/08/2005	Aeschne bleue	Aeshna cyanea	M	VOL	2	Doucet Guillaume		Possible
10/08/2005	Anax empereur	Anax imperator	M	VOL	1	Doucet Guillaume		Possible
10/08/2005	Leste vert	Chalcolestes viridis	M&	VOL	2	Doucet Guillaume		Possible
10/08/2005	Agrion élégant	Ischnura elegans	M&	VOL	5	Doucet Guillaume		Possible
10/08/2005	Orthétrum à stylets blancs	Orthetrum albistylum	?	Exu	1	Doucet Guillaume		Certain
10/08/2005	Orthétrum à stylets blancs	Orthetrum albistylum	?	Exu	1	Doucet Guillaume		Certain
10/08/2005	Orthétrum à stylets blancs	Orthetrum albistylum	M	VOL	1	Doucet Guillaume		Possible
10/08/2005	Orthétrum réticulé	Orthetrum cancellatum	?	VOL	1	Doucet Guillaume		Possible
10/08/2005	Sympétrum rouge sang	Sympetrum sanguineum	F	VOL	1	Doucet Guillaume		Possible
17/08/2005	Anax empereur	Anax imperator	M	VOL	2	Doucet Guillaume		Possible
17/08/2005	Caloptéryx vierge méridional	Calopteryx virgo meridionalis	M	VOL	1	Doucet Guillaume		Possible
17/08/2005	Leste vert	Chalcolestes viridis	M&	VOL	11	Doucet Guillaume		Certain
17/08/2005	Agrion vert	Erythromma viridulum	M	VOL	1	Doucet Guillaume		Possible
17/08/2005	Agrion élégant	Ischnura elegans	F	VOL	1	Doucet Guillaume		Possible
17/08/2005	Leste fiancé	Lestes sponsa	M	VOL	2	Doucet Guillaume		Possible
17/08/2005	Orthétrum à stylets blancs	Orthetrum albistylum	F	VOL	1	Doucet Guillaume		Possible
17/08/2005	Sympétrum rouge sang	Sympetrum sanguineum	M&	VOL	5	Doucet Guillaume		Certain
17/08/2005	Sympétrum à côtés striés	Sympetrum striolatum	M&	VOL	5	Doucet Guillaume		Certain
06/05/2006	Libellule déprimée	Libellula depressa	?	Exu	1	Doucet Guillaume		Certain
06/05/2006	Libellule déprimée	Libellula depressa	?	Exu	15	Doucet Guillaume		Certain

06/05/2006	Libellule déprimée	Libellula depressa	M	VOL	6	Doucet Guillaume	Certain
06/05/2006	Orthétrum réticulé	Orthetrum cancellatum	?	Exu	2	Doucet Guillaume	Certain
14/05/2006	Cordulie bronzée	Cordulia aenea	M	VOL	1	Doucet Guillaume	Possible
14/05/2006	Cordulie bronzée	Cordulia aenea	M	VOL	1	Doucet Guillaume	Possible
14/05/2006	Agrion élégant	Ischnura elegans	M	VOL	1	Doucet Guillaume	Possible
14/05/2006	Agrion élégant	Ischnura elegans	M	VOL	1	Doucet Guillaume	Possible
14/05/2006	Agrion élégant	Ischnura elegans	M	VOL	1	Doucet Guillaume	Possible
14/05/2006	Agrion élégant	Ischnura elegans	M&	VOL	3	Doucet Guillaume	Possible
14/05/2006	Orthétrum à stylets blancs	Orthetrum albistylum	F	VOL	1	Doucet Guillaume	Possible
14/05/2006	Orthétrum réticulé	Orthetrum cancellatum	M	VOL	1	Doucet Guillaume	Possible
14/05/2006	Leste brun	Sympecma fusca	M&	VOL	3	Doucet Guillaume	Possible
21/05/2006	Agrion jovancelle	Coenagrion puella	M&	VOL	3	Doucet Guillaume	Possible
21/05/2006	Agrion jovancelle	Coenagrion puella	M	VOL	2	Doucet Guillaume	Possible
21/05/2006	Agrion jovancelle	Coenagrion puella	M	VOL	1	Doucet Guillaume	Possible
21/05/2006	Agrion jovancelle	Coenagrion puella	M	VOL	1	Doucet Guillaume	Possible
21/05/2006	Cordulie bronzée	Cordulia aenea	M	VOL	1	Doucet Guillaume	Possible
21/05/2006	Agrion à yeux rouges	Erythromma najas	M&	VOL	4	Doucet Guillaume	Possible
21/05/2006	Agrion élégant	Ischnura elegans	M&	VOL	2	Doucet Guillaume	Possible
21/05/2006	Agrion élégant	Ischnura elegans	M	VOL	1	Doucet Guillaume	Possible
21/05/2006	Agrion élégant	Ischnura elegans	M	VOL	1	Doucet Guillaume	Possible
21/05/2006	Libellule déprimée	Libellula depressa	M	VOL	2	Doucet Guillaume	Possible
21/05/2006	Libellule déprimée	Libellula depressa	?	Exu	3	Doucet Guillaume	Certain
21/05/2006	Libellule déprimée	Libellula depressa	M	VOL	2	Doucet Guillaume	Possible
21/05/2006	Libellule à quatre taches	Libellula quadrimaculata	M&	VOL	4	Doucet Guillaume	Possible
21/05/2006	Orthétrum réticulé	Orthetrum cancellatum	?	Exu	1	Doucet Guillaume	Certain
21/05/2006	Orthétrum réticulé	Orthetrum cancellatum	?	VOL	1	Doucet Guillaume	Possible
21/05/2006	Leste brun	Sympecma fusca	M	VOL	1	Doucet Guillaume	Possible
28/05/2006	Anax empereur	Anax imperator	M	VOL	1	Doucet Guillaume	Possible
28/05/2006	Aeschne printanière	Brachytron pratense	M	VOL	1	Doucet Guillaume	Possible
28/05/2006	Agrion jovancelle	Coenagrion puella	M	VOL	1	Doucet Guillaume	Possible
28/05/2006	Agrion jovancelle	Coenagrion puella	M	VOL	3	Doucet Guillaume	Possible
28/05/2006	Cordulie bronzée	Cordulia aenea	M	VOL	2	Doucet Guillaume	Possible
28/05/2006	Agrion à yeux rouges	Erythromma najas	M&	VOL	6	Doucet Guillaume	Possible
28/05/2006	Agrion élégant	Ischnura elegans	M	VOL	1	Doucet Guillaume	Possible

28/05/2006	Agrion élégant	Ischnura elegans	M	VOL	1	Doucet Guillaume	Possible
28/05/2006	Libellule déprimée	Libellula depressa	M	VOL	1	Doucet Guillaume	Possible
28/05/2006	Libellule déprimée	Libellula depressa	M	VOL	5	Doucet Guillaume	Possible
28/05/2006	Libellule à quatre taches	Libellula quadrimaculata	M	VOL	1	Doucet Guillaume	Possible
28/05/2006	Libellule à quatre taches	Libellula quadrimaculata	M	VOL	1	Doucet Guillaume	Possible
28/05/2006	Agrion au corps de feu	Pyrrhosoma nymphula	M&	VOL	2	Doucet Guillaume	Possible
28/05/2006	Leste brun	Sympecma fusca	F	VOL	1	Doucet Guillaume	Possible
06/06/2006	Anax empereur	Anax imperator	M	VOL	1	Doucet Guillaume	Possible
06/06/2006	Agrion jouvancelle	Coenagrion puella	M	VOL	1	Doucet Guillaume	Possible
06/06/2006	Agrion jouvancelle	Coenagrion puella	M	VOL	1	Doucet Guillaume	Possible
06/06/2006	Agrion à yeux rouges	Erythromma najas	M&	VOL	4	Doucet Guillaume	Possible
06/06/2006	Agrion élégant	Ischnura elegans	F	VOL	1	Doucet Guillaume	Possible
06/06/2006	Agrion élégant	Ischnura elegans	M	VOL	1	Doucet Guillaume	Possible
06/06/2006	Agrion élégant	Ischnura elegans	M&	VOL	2	Doucet Guillaume	Possible
06/06/2006	Leste fiancé	Lestes sponsa	F	VOL	1	Doucet Guillaume	Possible
06/06/2006	Libellule déprimée	Libellula depressa	M	VOL	3	Doucet Guillaume	Possible
06/06/2006	Libellule déprimée	Libellula depressa	F	VOL	1	Doucet Guillaume	Possible
06/06/2006	Libellule à quatre taches	Libellula quadrimaculata	?	VOL	1	Doucet Guillaume	Possible
06/06/2006	Libellule à quatre taches	Libellula quadrimaculata	M	VOL	1	Doucet Guillaume	Possible
06/06/2006	Libellule à quatre taches	Libellula quadrimaculata	M	VOL	1	Doucet Guillaume	Possible
06/06/2006	Orthétrum à stylets blancs	Orthetrum albistylum	?	Exu	1	Doucet Guillaume	Certain
06/06/2006	Orthétrum à stylets blancs	Orthetrum albistylum	M&	VOL	2	Doucet Guillaume	Possible
06/06/2006	Orthétrum réticulé	Orthetrum cancellatum	M	VOL	1	Doucet Guillaume	Possible
13/06/2006	Anax empereur	Anax imperator	M	VOL	1	Doucet Guillaume	Possible
13/06/2006	Anax empereur	Anax imperator	M	VOL	1	Doucet Guillaume	Possible
13/06/2006	Aesche printanière	Brachytron pratense	M	VOL	1	Doucet Guillaume	Possible
13/06/2006	Agrion jouvancelle	Coenagrion puella	M	VOL	1	Doucet Guillaume	Possible
13/06/2006	Agrion jouvancelle	Coenagrion puella	M&	VOL	2	Doucet Guillaume	Possible
13/06/2006	Cordulie bronzée	Cordulia aenea	M	VOL	2	Doucet Guillaume	Possible
13/06/2006	Agrion à yeux rouges	Erythromma najas	M&	VOL	8	Doucet Guillaume	Certain
13/06/2006	Agrion élégant	Ischnura elegans	F	VOL	1	Doucet Guillaume	Possible
13/06/2006	Agrion élégant	Ischnura elegans	F	VOL	1	Doucet Guillaume	Possible
13/06/2006	Agrion élégant	Ischnura elegans	M	VOL	1	Doucet Guillaume	Possible
13/06/2006	Agrion élégant	Ischnura elegans	M	VOL	1	Doucet Guillaume	Possible

13/06/2006	Agrion élégant	Ischnura elegans	M	VOL	1	Doucet Guillaume	Possible
13/06/2006	Leste fiancé	Lestes sponsa	F	VOL	1	Doucet Guillaume	Possible
13/06/2006	Leste fiancé	Lestes sponsa	M	VOL	1	Doucet Guillaume	Possible
13/06/2006	Leste fiancé	Lestes sponsa	M&	VOL	2	Doucet Guillaume	Certain
13/06/2006	Libellule déprimée	Libellula depressa	M	VOL	1	Doucet Guillaume	Possible
13/06/2006	Libellule déprimée	Libellula depressa	M	VOL	1	Doucet Guillaume	Possible
13/06/2006	Libellule à quatre taches	Libellula quadrimaculata	?	VOL	3	Doucet Guillaume	Possible
13/06/2006	Libellule à quatre taches	Libellula quadrimaculata	M	VOL	2	Doucet Guillaume	Possible
13/06/2006	Libellule à quatre taches	Libellula quadrimaculata	M	VOL	1	Doucet Guillaume	Possible
13/06/2006	Agrion au corps de feu	Pyrrhosoma nymphula	M&	VOL	2	Doucet Guillaume	Possible
21/06/2006	Leste vert	Chalcolestes viridis	F	VOL	2	Doucet Guillaume	Certain
21/06/2006	Agrion porte coupe	Enallagma cyathigerum	F	VOL	1	Doucet Guillaume	Possible
21/06/2006	Agrion à yeux rouges	Erythromma najas	M&	VOL	2	Doucet Guillaume	Possible
21/06/2006	Agrion élégant	Ischnura elegans	M	VOL	1	Doucet Guillaume	Possible
21/06/2006	Agrion élégant	Ischnura elegans	M	VOL	2	Doucet Guillaume	Possible
21/06/2006	Agrion élégant	Ischnura elegans	M	VOL	2	Doucet Guillaume	Possible
21/06/2006	Agrion élégant	Ischnura elegans	M	VOL	1	Doucet Guillaume	Possible
21/06/2006	Agrion élégant	Ischnura elegans	M	VOL	1	Doucet Guillaume	Possible
21/06/2006	Leste fiancé	Lestes sponsa	M&	VOL	4	Doucet Guillaume	Certain
21/06/2006	Leste fiancé	Lestes sponsa	M	VOL	1	Doucet Guillaume	Certain
21/06/2006	Leste fiancé	Lestes sponsa	M	VOL	2	Doucet Guillaume	Possible
21/06/2006	Leste fiancé	Lestes sponsa	M&	VOL	3	Doucet Guillaume	Possible
21/06/2006	Libellule déprimée	Libellula depressa	M	VOL	3	Doucet Guillaume	Possible
21/06/2006	Libellule à quatre taches	Libellula quadrimaculata	M&	VOL	2	Doucet Guillaume	Possible
21/06/2006	Orthétrum à stylets blancs	Orthetrum albistylum	M	VOL	2	Doucet Guillaume	Possible
21/06/2006	Orthétrum réticulé	Orthetrum cancellatum	?	Exu	1	Doucet Guillaume	Certain
21/06/2006	Sympétrum rouge sang	Sympetrum sanguineum	M	VOL	1	Doucet Guillaume	Possible
21/06/2006	Sympétrum rouge sang	Sympetrum sanguineum	M&	VOL	3	Doucet Guillaume	Possible
27/06/2006	Leste vert	Chalcolestes viridis	?	Exu	1	Doucet Guillaume	Certain
27/06/2006	Leste vert	Chalcolestes viridis	M	VOL	1	Doucet Guillaume	Certain
27/06/2006	Agrion jouvancelle	Coenagrion puella	M&	VOL	4	Doucet Guillaume	Possible
27/06/2006	Agrion jouvancelle	Coenagrion puella	M&	VOL	4	Doucet Guillaume	Possible
27/06/2006	Agrion jouvancelle	Coenagrion puella	M&	VOL	2	Doucet Guillaume	Possible
27/06/2006	Agrion porte coupe	Enallagma cyathigerum	M&	VOL	2	Doucet Guillaume	Possible

27/06/2006	Agrion à yeux rouges	Erythromma najas	M	VOL	1	Doucet Guillaume	Possible
27/06/2006	Agrion vert	Erythromma viridulum	M&	VOL	2	Doucet Guillaume	Possible
27/06/2006	Agrion vert	Erythromma viridulum	M&	VOL	2	Doucet Guillaume	Possible
27/06/2006	Agrion élégant	Ischnura elegans	M	VOL	1	Doucet Guillaume	Possible
27/06/2006	Agrion élégant	Ischnura elegans	M	VOL	1	Doucet Guillaume	Possible
27/06/2006	Agrion élégant	Ischnura elegans	M&	VOL	3	Doucet Guillaume	Possible
27/06/2006	Leste fiancé	Lestes sponsa	M&	VOL	7	Doucet Guillaume	Possible
27/06/2006	Leste fiancé	Lestes sponsa	M	VOL	1	Doucet Guillaume	Possible
27/06/2006	Leste fiancé	Lestes sponsa	M&	VOL	5	Doucet Guillaume	Possible
27/06/2006	Leste fiancé	Lestes sponsa	M&	VOL	3	Doucet Guillaume	Possible
27/06/2006	Libellule déprimée	Libellula depressa	M	VOL	1	Doucet Guillaume	Possible
27/06/2006	Libellule à quatre taches	Libellula quadrimaculata	M&	VOL	4	Doucet Guillaume	Certain
27/06/2006	Libellule à quatre taches	Libellula quadrimaculata	M	VOL	1	Doucet Guillaume	Possible
27/06/2006	Orthétrum à stylets blancs	Orthetrum albistylum	M	VOL	2	Doucet Guillaume	Possible
27/06/2006	Orthétrum réticulé	Orthetrum cancellatum	M	VOL	1	Doucet Guillaume	Possible
27/06/2006	Sympétrum rouge sang	Sympetrum sanguineum	F	VOL	1	Doucet Guillaume	Possible
27/06/2006	Sympétrum rouge sang	Sympetrum sanguineum	M&	VOL	8	Doucet Guillaume	Possible
27/06/2006	Sympétrum rouge sang	Sympetrum sanguineum	M&	VOL	11	Doucet Guillaume	Certain
04/07/2006	Anax empereur	Anax imperator	M	VOL	1	Doucet Guillaume	Possible
04/07/2006	Leste vert	Chalcolestes viridis	F	VOL	1	Doucet Guillaume	Certain
04/07/2006	Agrion jovancelle	Coenagrion puella	M	VOL	1	Doucet Guillaume	Possible
04/07/2006	Agrion jovancelle	Coenagrion puella	M	VOL	1	Doucet Guillaume	Possible
04/07/2006	Agrion jovancelle	Coenagrion puella	M	VOL	1	Doucet Guillaume	Possible
04/07/2006	Agrion élégant	Ischnura elegans	M&	VOL	2	Doucet Guillaume	Possible
04/07/2006	Agrion élégant	Ischnura elegans	M&	VOL	4	Doucet Guillaume	Possible
04/07/2006	Leste fiancé	Lestes sponsa	F	VOL	1	Doucet Guillaume	Possible
04/07/2006	Leste fiancé	Lestes sponsa	M	VOL	3	Doucet Guillaume	Possible
04/07/2006	Leste fiancé	Lestes sponsa	M	VOL	2	Doucet Guillaume	Possible
04/07/2006	Libellule déprimée	Libellula depressa	M	VOL	2	Doucet Guillaume	Possible
04/07/2006	Libellule à quatre taches	Libellula quadrimaculata	M	VOL	2	Doucet Guillaume	Possible
04/07/2006	Libellule à quatre taches	Libellula quadrimaculata	M	VOL	2	Doucet Guillaume	Possible
04/07/2006	Orthétrum à stylets blancs	Orthetrum albistylum	M	VOL	1	Doucet Guillaume	Possible
04/07/2006	Orthétrum à stylets blancs	Orthetrum albistylum	M	VOL	3	Doucet Guillaume	Possible
04/07/2006	Orthétrum réticulé	Orthetrum cancellatum	M	VOL	1	Doucet Guillaume	Possible

04/07/2006	Orthétrum réticulé	Orthetrum cancellatum	M	VOL	1	Doucet Guillaume	Possible
04/07/2006	Sympétrum rouge sang	Sympetrum sanguineum	M&	VOL	11	Doucet Guillaume	Possible
04/07/2006	Sympétrum rouge sang	Sympetrum sanguineum	F	VOL	2	Doucet Guillaume	Possible
11/07/2006	Anax empereur	Anax imperator	M	VOL	1	Doucet Guillaume	Possible
11/07/2006	Leste vert	Chalcolestes viridis	M&	VOL	3	Doucet Guillaume	Certain
11/07/2006	Leste vert	Chalcolestes viridis	F	VOL	1	Doucet Guillaume	Possible
11/07/2006	Leste vert	Chalcolestes viridis	M	VOL	1	Doucet Guillaume	Certain
11/07/2006	Agrion jouvancelle	Coenagrion puella	M	VOL	2	Doucet Guillaume	Possible
11/07/2006	Agrion jouvancelle	Coenagrion puella	M&	VOL	2	Doucet Guillaume	Possible
11/07/2006	Agrion vert	Erythromma viridulum	M&	VOL	3	Doucet Guillaume	Possible
11/07/2006	Agrion vert	Erythromma viridulum	M	VOL	4	Doucet Guillaume	Possible
11/07/2006	Agrion élégant	Ischnura elegans	M&	VOL	3	Doucet Guillaume	Possible
11/07/2006	Agrion élégant	Ischnura elegans	M	VOL	1	Doucet Guillaume	Possible
11/07/2006	Agrion élégant	Ischnura elegans	M	VOL	1	Doucet Guillaume	Possible
11/07/2006	Leste fiancé	Lestes sponsa	M	VOL	1	Doucet Guillaume	Possible
11/07/2006	Leste fiancé	Lestes sponsa	M	VOL	4	Doucet Guillaume	Possible
11/07/2006	Leste fiancé	Lestes sponsa	M	VOL	5	Doucet Guillaume	Possible
11/07/2006	Libellule déprimée	Libellula depressa	M&	VOL	3	Doucet Guillaume	Possible
11/07/2006	Libellule à quatre taches	Libellula quadrimaculata	M	VOL	2	Doucet Guillaume	Possible
11/07/2006	Orthétrum à stylets blancs	Orthetrum albistylum	M	VOL	3	Doucet Guillaume	Possible
11/07/2006	Orthétrum à stylets blancs	Orthetrum albistylum	M&	VOL	5	Doucet Guillaume	Possible
11/07/2006	Orthétrum réticulé	Orthetrum cancellatum	M	VOL	1	Doucet Guillaume	Possible
11/07/2006	Orthétrum réticulé	Orthetrum cancellatum	M	VOL	1	Doucet Guillaume	Possible
11/07/2006	Orthétrum réticulé	Orthetrum cancellatum	?	Exu	1	Doucet Guillaume	Certain
11/07/2006	Leste brun	Sympecma fusca	?	Exu	1	Doucet Guillaume	Certain
11/07/2006	Leste brun	Sympecma fusca	M&	VOL	2	Doucet Guillaume	Certain
11/07/2006	Sympétrum rouge sang	Sympetrum sanguineum	M&	VOL	3	Doucet Guillaume	Possible
11/07/2006	Sympétrum rouge sang	Sympetrum sanguineum	M&	VOL	5	Doucet Guillaume	Possible
11/07/2006	Sympétrum rouge sang	Sympetrum sanguineum	M&	VOL	3	Doucet Guillaume	Possible
17/07/2006	Aesche affine	Aeshna affinis	M	VOL	1	Doucet Guillaume	Possible
17/07/2006	Anax empereur	Anax imperator	M	VOL	1	Doucet Guillaume	Possible
17/07/2006	Anax empereur	Anax imperator	M	VOL	1	Doucet Guillaume	Possible
17/07/2006	Leste vert	Chalcolestes viridis	F	VOL	1	Doucet Guillaume	Possible
17/07/2006	Agrion jouvancelle	Coenagrion puella	M	VOL	2	Doucet Guillaume	Possible

17/07/2006	Agrion jouvancelle	Coenagrion puella	M	VOL	1	Doucet Guillaume	Possible
17/07/2006	Libellule écarlate	Crocothemis erythraea	M	VOL	2	Doucet Guillaume	Possible
17/07/2006	Agrion élégant	Ischnura elegans	M&	VOL	3	Doucet Guillaume	Possible
17/07/2006	Agrion élégant	Ischnura elegans	M&	VOL	2	Doucet Guillaume	Possible
17/07/2006	Agrion élégant	Ischnura elegans	M&	VOL	5	Doucet Guillaume	Possible
17/07/2006	Agrion élégant	Ischnura elegans	M	VOL	1	Doucet Guillaume	Possible
17/07/2006	Leste fiancé	Lestes sponsa	M	VOL	2	Doucet Guillaume	Possible
17/07/2006	Leste fiancé	Lestes sponsa	M	VOL	2	Doucet Guillaume	Possible
17/07/2006	Libellule à quatre taches	Libellula quadrimaculata	M	VOL	2	Doucet Guillaume	Possible
17/07/2006	Orthétrum à stylets blancs	Orthetrum albistylum	M	VOL	4	Doucet Guillaume	Possible
17/07/2006	Orthétrum réticulé	Orthetrum cancellatum	M	VOL	1	Doucet Guillaume	Possible
17/07/2006	Leste brun	Sympetma fusca	M	VOL	1	Doucet Guillaume	Certain
17/07/2006	Sympétrum rouge sang	Sympetrum sanguineum	M&	VOL	8	Doucet Guillaume	Possible
17/07/2006	Sympétrum rouge sang	Sympetrum sanguineum	M&	VOL	5	Doucet Guillaume	Possible
17/07/2006	Sympétrum rouge sang	Sympetrum sanguineum	M&	VOL	4	Doucet Guillaume	Possible
17/07/2006	Sympétrum rouge sang	Sympetrum sanguineum	M&	VOL	3	Doucet Guillaume	Possible
21/07/2006	Leste brun	Sympetma fusca	M	Em	1	Doucet Guillaume	Certain
21/07/2006	Sympétrum méridional	Sympetrum meridionale	M	Em	1	Doucet Guillaume	Certain
21/07/2006	Sympétrum à côtés striés	Sympetrum striolatum	M	Em	1	Doucet Guillaume	Certain
25/07/2006	Aeshne affine	Aeshna affinis	M	VOL	1	Doucet Guillaume	Possible
25/07/2006	Libellule écarlate	Crocothemis erythraea	M	VOL	1	Doucet Guillaume	Possible
25/07/2006	Agrion vert	Erythromma viridulum	M	VOL	1	Doucet Guillaume	Possible
25/07/2006	Agrion élégant	Ischnura elegans	M&	VOL	4	Doucet Guillaume	Possible
25/07/2006	Agrion élégant	Ischnura elegans	M	VOL	1	Doucet Guillaume	Possible
25/07/2006	Agrion élégant	Ischnura elegans	M&	VOL	7	Doucet Guillaume	Possible
25/07/2006	Agrion élégant	Ischnura elegans	M	VOL	1	Doucet Guillaume	Possible
25/07/2006	Leste fiancé	Lestes sponsa	M	VOL	6	Doucet Guillaume	Possible
25/07/2006	Leste fiancé	Lestes sponsa	M	VOL	1	Doucet Guillaume	Possible
25/07/2006	Libellule déprimée	Libellula depressa	M	VOL	1	Doucet Guillaume	Possible
25/07/2006	Libellule à quatre taches	Libellula quadrimaculata	M	VOL	2	Doucet Guillaume	Possible
25/07/2006	Orthétrum à stylets blancs	Orthetrum albistylum	M	VOL	3	Doucet Guillaume	Possible
25/07/2006	Orthétrum à stylets blancs	Orthetrum albistylum	M	VOL	6	Doucet Guillaume	Possible
25/07/2006	Orthétrum réticulé	Orthetrum cancellatum	M	VOL	1	Doucet Guillaume	Possible
25/07/2006	Orthétrum réticulé	Orthetrum cancellatum	M	VOL	3	Doucet Guillaume	Possible

25/07/2006	Sympétrum rouge sang	Sympetrum sanguineum	M&	VOL	2	Doucet Guillaume		Possible
25/07/2006	Sympétrum rouge sang	Sympetrum sanguineum	M&	VOL	2	Doucet Guillaume		Possible
25/07/2006	Sympétrum rouge sang	Sympetrum sanguineum	M&	VOL	3	Doucet Guillaume		Possible
09/08/2006	Anax empereur	Anax imperator	M	VOL	1	Doucet Guillaume		Possible
09/08/2006	Leste vert	Chalcolestes viridis	F	VOL	2	Doucet Guillaume		Possible
09/08/2006	Libellule écarlate	Crocothemis erythraea	M&	VOL	2	Doucet Guillaume		Certain
09/08/2006	Agrion élégant	Ischnura elegans	F	VOL	1	Doucet Guillaume		Possible
09/08/2006	Agrion élégant	Ischnura elegans	M	VOL	1	Doucet Guillaume		Possible
09/08/2006	Agrion élégant	Ischnura elegans	M&	VOL	13	Doucet Guillaume		Possible
09/08/2006	Agrion élégant	Ischnura elegans	M	VOL	1	Doucet Guillaume		Possible
09/08/2006	Leste fiancé	Lestes sponsa	M	VOL	1	Doucet Guillaume		Possible
09/08/2006	Leste fiancé	Lestes sponsa	M&	VOL	4	Doucet Guillaume		Certain
09/08/2006	Leste fiancé	Lestes sponsa	M&	VOL	4	Doucet Guillaume		Possible
09/08/2006	Orthétrum à stylets blancs	Orthetrum albistylum	F	VOL	1	Doucet Guillaume		Certain
09/08/2006	Orthétrum à stylets blancs	Orthetrum albistylum	M&	VOL	5	Doucet Guillaume		Possible
09/08/2006	Sympétrum rouge sang	Sympetrum sanguineum	F	VOL	1	Doucet Guillaume		Possible
09/08/2006	Sympétrum rouge sang	Sympetrum sanguineum	M&	VOL	2	Doucet Guillaume		Possible
15/08/2006	Aeschna mixte	Aeshna mixta	M&	VOL	2	Doucet Guillaume		Certain
15/08/2006	Aeschna mixte	Aeshna mixta	M	VOL	1	Doucet Guillaume		Possible
15/08/2006	Aeschna mixte	Aeshna mixta	M	VOL	1	Doucet Guillaume		Possible
15/08/2006	Anax empereur	Anax imperator	M	VOL	1	Doucet Guillaume		Possible
15/08/2006	Leste vert	Chalcolestes viridis	F	VOL	1	Doucet Guillaume		Possible
15/08/2006	Libellule écarlate	Crocothemis erythraea	M	VOL	1	Doucet Guillaume		Possible
15/08/2006	Agrion vert	Erythromma viridulum	F	VOL	1	Doucet Guillaume		Possible
15/08/2006	Agrion vert	Erythromma viridulum	M	VOL	1	Doucet Guillaume		Possible
15/08/2006	Agrion élégant	Ischnura elegans	M	VOL	1	Doucet Guillaume		Possible
15/08/2006	Agrion élégant	Ischnura elegans	M	VOL	1	Doucet Guillaume		Possible
15/08/2006	Agrion élégant	Ischnura elegans	F	VOL	1	Doucet Guillaume		Possible
15/08/2006	Agrion élégant	Ischnura elegans	M&	VOL	4	Doucet Guillaume		Possible
15/08/2006	Agrion élégant	Ischnura elegans	M&	VOL	15	Doucet Guillaume		Certain
15/08/2006	Leste fiancé	Lestes sponsa	M&	VOL	2	Doucet Guillaume		Possible
15/08/2006	Leste fiancé	Lestes sponsa	M&	VOL	2	Doucet Guillaume		Possible
15/08/2006	Leste fiancé	Lestes sponsa	F	VOL	1	Doucet Guillaume		Possible
15/08/2006	Orthétrum à stylets blancs	Orthetrum albistylum	M	VOL	1	Doucet Guillaume		Possible

15/08/2006	Orthétrum à stylets blancs	Orthetrum albistylum	M	VOL	1	Doucet Guillaume	Possible
15/08/2006	Sympétrum rouge sang	Sympetrum sanguineum	M&	VOL	2	Doucet Guillaume	Possible
15/08/2006	Sympétrum rouge sang	Sympetrum sanguineum	M&	VOL	4	Doucet Guillaume	Possible
15/08/2006	Sympétrum rouge sang	Sympetrum sanguineum	M&	VOL	6	Doucet Guillaume	Possible
23/08/2006	Grande aeschne	Aeshna grandis	?	VOL	1	Doucet Guillaume	Possible
23/08/2006	Aeschne mixte	Aeshna mixta	M	VOL	2	Doucet Guillaume	Possible
23/08/2006	Aeschne mixte	Aeshna mixta	M	VOL	2	Doucet Guillaume	Possible
23/08/2006	Aeschne mixte	Aeshna mixta	M	VOL	2	Doucet Guillaume	Possible
23/08/2006	Agrion élégant	Ischnura elegans	M&	VOL	4	Doucet Guillaume	Certain
23/08/2006	Agrion élégant	Ischnura elegans	M&	VOL	2	Doucet Guillaume	Possible
23/08/2006	Agrion élégant	Ischnura elegans	M	VOL	1	Doucet Guillaume	Possible
23/08/2006	Agrion élégant	Ischnura elegans	?	VOL	3	Doucet Guillaume	Possible
23/08/2006	Agrion élégant	Ischnura elegans	?	VOL	2	Doucet Guillaume	Possible
23/08/2006	Leste fiancé	Lestes sponsa	M&	VOL	2	Doucet Guillaume	Certain
23/08/2006	Leste fiancé	Lestes sponsa	M	VOL	1	Doucet Guillaume	Possible
23/08/2006	Orthétrum à stylets blancs	Orthetrum albistylum	M	VOL	1	Doucet Guillaume	Possible
23/08/2006	Sympétrum rouge sang	Sympetrum sanguineum	M&	VOL	4	Doucet Guillaume	Certain
23/08/2006	Sympétrum rouge sang	Sympetrum sanguineum	M	VOL	1	Doucet Guillaume	Possible
23/08/2006	Sympétrum rouge sang	Sympetrum sanguineum	M	VOL	1	Doucet Guillaume	Possible
23/08/2006	Sympétrum rouge sang	Sympetrum sanguineum	F	VOL	1	Doucet Guillaume	Possible
23/08/2006	Sympétrum à côtés striés	Sympetrum striolatum	M&	VOL	3	Doucet Guillaume	Certain
23/08/2006	Sympétrum à côtés striés	Sympetrum striolatum	M	VOL	1	Doucet Guillaume	Possible

ANNEXE II : DONNEES ISSUES DES PROSPECTIONS 2009

Date observation	Nom espèce	Sexe	Age	Nombre	Nom Observateur	Observateurs associés	Statut reproduction
21/05/2009	<i>Anax imperator</i>	M	VOL	1	Guerbaa Karim	Hennequin Erwan	Possible
21/05/2009	<i>Brachytron pratense</i>	?	VOL	3	Guerbaa Karim	Hennequin Erwan	Possible
21/05/2009	<i>Brachytron pratense</i>	M	VOL	5	Guerbaa Karim	Hennequin Erwan	Possible
21/05/2009	<i>Brachytron pratense</i>	F	VOL	3	Guerbaa Karim	Hennequin Erwan	Certain
21/05/2009	<i>Calopteryx virgo meridionalis</i>	M&	VOL	2	Guerbaa Karim	Hennequin Erwan	Possible
21/05/2009	<i>Coenagrion puella</i>	M	VOL	4	Guerbaa Karim	Hennequin Erwan	Possible
21/05/2009	<i>Coenagrion puella</i>	F	VOL	2	Guerbaa Karim	Hennequin Erwan	Certain
21/05/2009	<i>Cordulia aenea</i>	M	VOL	10	Guerbaa Karim	Hennequin Erwan	Possible
21/05/2009	<i>Enallagma cyathigerum</i>	F	VOL	5	Guerbaa Karim	Hennequin Erwan	Certain
21/05/2009	<i>Enallagma cyathigerum</i>	M	VOL	7	Guerbaa Karim	Hennequin Erwan	Possible
21/05/2009	<i>Enallagma cyathigerum</i>	M&	VOL	20	Guerbaa Karim	Hennequin Erwan	Certain
21/05/2009	<i>Erythromma najas</i>	F	VOL	1	Guerbaa Karim	Hennequin Erwan	Possible
21/05/2009	<i>Erythromma najas</i>	M	VOL	10	Guerbaa Karim	Hennequin Erwan	Possible
21/05/2009	<i>Ischnura elegans</i>	M&	VOL	50	Guerbaa Karim	Hennequin Erwan	Possible

21/05/2009	<i>Ischnura elegans</i>	M&	VOL	100	Guerbaa Karim	Hennequin Erwan	Certain
21/05/2009	<i>Libellula depressa</i>	M	VOL	5	Guerbaa Karim	Hennequin Erwan	Possible
21/05/2009	<i>Libellula depressa</i>	M	VOL	1	Guerbaa Karim	Hennequin Erwan	Possible
21/05/2009	<i>Libellula quadrimaculata</i>	M&	VOL	20	Guerbaa Karim	Hennequin Erwan	Certain
21/05/2009	<i>Platycnemis pennipes</i>	M	VOL	2	Guerbaa Karim	Hennequin Erwan	Possible
21/05/2009	<i>Pyrrhosoma nymphula</i>	M	VOL	2	Guerbaa Karim	Hennequin Erwan	Possible
21/05/2009	<i>Somatochlora metallica</i>	?	Exu	1	Guerbaa Karim	Hennequin Erwan	Certain
21/05/2009	<i>Sympecma fusca</i>	?	VOL	1	Guerbaa Karim	Hennequin Erwan	Possible
21/05/2009	<i>Sympetrum fonscolombii</i>	M&	VOL	15	Guerbaa Karim	Hennequin Erwan	Certain
13/06/2009	<i>Anax imperator</i>	M			Guerbaa Karim	Lolive Nicolas	Possible
13/06/2009	<i>Anax parthenope</i>	M			Guerbaa Karim	Lolive Nicolas	Possible
13/06/2009	<i>Brachytron pratense</i>	M			Guerbaa Karim	Lolive Nicolas	Possible
13/06/2009	<i>Calopteryx splendens</i>	?			Guerbaa Karim	Lolive Nicolas	Possible
13/06/2009	<i>Chalcolestes viridis</i>	M			Guerbaa Karim	Lolive Nicolas	Certain
13/06/2009	<i>Coenagrion puella</i>	?			Guerbaa Karim	Lolive Nicolas	Possible
13/06/2009	<i>Cordulia aenea</i>	M			Guerbaa Karim	Lolive Nicolas	Possible
13/06/2009	<i>Crocothemis erythraea</i>	M			Guerbaa Karim	Lolive Nicolas	Certain

13/06/2009	<i>Enallagma cyathigerum</i>	M&			Guerbaa Karim	Lolive Nicolas	Certain
13/06/2009	<i>Erythromma najas</i>	M			Guerbaa Karim	Lolive Nicolas	Possible
13/06/2009	<i>Ischnura elegans</i>	?			Guerbaa Karim	Lolive Nicolas	Certain
13/06/2009	<i>Lestes sponsa</i>	M&			Guerbaa Karim	Lolive Nicolas	Certain
13/06/2009	<i>Libellula depressa</i>	M			Guerbaa Karim	Lolive Nicolas	Possible
13/06/2009	<i>Libellula quadrimaculata</i>	?			Guerbaa Karim	Lolive Nicolas	Certain
13/06/2009	<i>Orthetrum cancellatum</i>	M&			Guerbaa Karim	Lolive Nicolas	Certain
13/06/2009	<i>Platycnemis pennipes</i>	?			Guerbaa Karim	Lolive Nicolas	Possible
13/06/2009	<i>Sympetrum sanguineum</i>	?			Guerbaa Karim	Lolive Nicolas	Certain
13/06/2009	<i>Sympetrum vulgatum</i>	F			Guerbaa Karim	Lolive Nicolas	Certain