



Société Limousine d'Odonatologie  
Pôle Nature Limousin  
ZA du Moulin Cheyroux  
87700 Aix-sur-Vienne

---

# Etude des odonates des prairies humides de Cieux - Cieux (87)

---

Novembre 2016



**Maître d'ouvrage**

CEN Limousin  
6, ruelle du Theil  
F-87510 SAINT-GENCE

**Réalisation**

Société Limousine d'Odonatologie  
Pôle Nature Limousin  
ZA du Moulin Cheyroux  
87700 Aix sur Vienne

# SOMMAIRE

---

I- Introduction .....	3
II- Bilan des connaissances existantes .....	3
A- Bilan des inventaires .....	3
III- Méthode de recherche des odonates .....	3
II.1) Choix des zones de prospection. ....	3
IV- Prospections effectuées en 2016.....	5
V- Les espèces remarquables .....	6
VI Eléments de conservation .....	7
Annexe .....	8

## ILLUSTRATIONS

S.L.O.

Couverture : *Oxygastra curtisii* (Buis Matthieu)

## CARTOGRAPHIES

Logiciel F-Nat, *Saxrub informatique*

Base de données 'Faune Limousin '

## BIBLIOGRAPHIE

- Dijkstra, K.D. & Lewington, R. (2007) Guide des libellules de France et d'Europe. Delachaux et Niestlé, 320 p.
- Wendler, A., Nuss, J-H (1997) Libellules, Guide d'identification des libellules de France et d'Europe septentrionale et centrale. Société Française d'Odonatologie, 129p.
- Doucet, G. (2010) Cle de détermination des exuvies des Odonates de France. Société française d'Odonatologie, 64 p.
- GRAND D, Boudot J.-P., 2006 – Les libellules de France, Belgique et Luxembourg. Biotope, Mèze, (Collection Parthénope), 480 p
- GUERBAA K., 2002.- Les espèces d'Odonates "remarquables" du Limousin.- *Martinia*, 18 (1) : 3-12
- MARTIN R., 1907.- Les Odonates de la Haute-Vienne.- *La Revue Scientifique du Limousin*, (15) 169 : 1-11
- SLO, 2003.- Atlas des Libellules du Limousin.- *Epop* Hors-Série, 110 p
- [SLO, 2005.- Liste Rouge des Odonates du Limousin, Société Limousine d'Odonatologie]

## SITES INTERNET

[www.libellules.org](http://www.libellules.org)

<http://assoslo.free.fr>

## REDACTION

Buis Matthieu

## I- INTRODUCTION

---

La Société Limousine d'Odonatologie s'est vu confier, par le Conservatoire d'espaces naturels du Limousin, la réalisation d'un inventaire des odonates des prairies humides de Cieux, en Haute-Vienne. Cette étude s'inscrit dans le cadre de l'élaboration du plan de gestion. Elle a donc pour but de réaliser un état des lieux afin de dégager les enjeux odonatologiques du site. De ces enjeux découleront des propositions de gestion.

## II- BILAN DES CONNAISSANCES EXISTANTES

---

### A- BILAN DES INVENTAIRES

Avant l'étude, **aucune donnée** d'espèce d'odonates n'était référencée dans la base de données de la SLO sur le site d'étude.

## III- METHODE DE RECHERCHE DES ODONATES

---

### II.1) CHOIX DES ZONES DE PROSPECTION.

5 journées de prospections ont été effectuées entre Mai et Août 2016 :

Le 15/05/2016, le 05/06/2016, le 06/06/2016, le 04/07/2016. et le 25/08/2016.

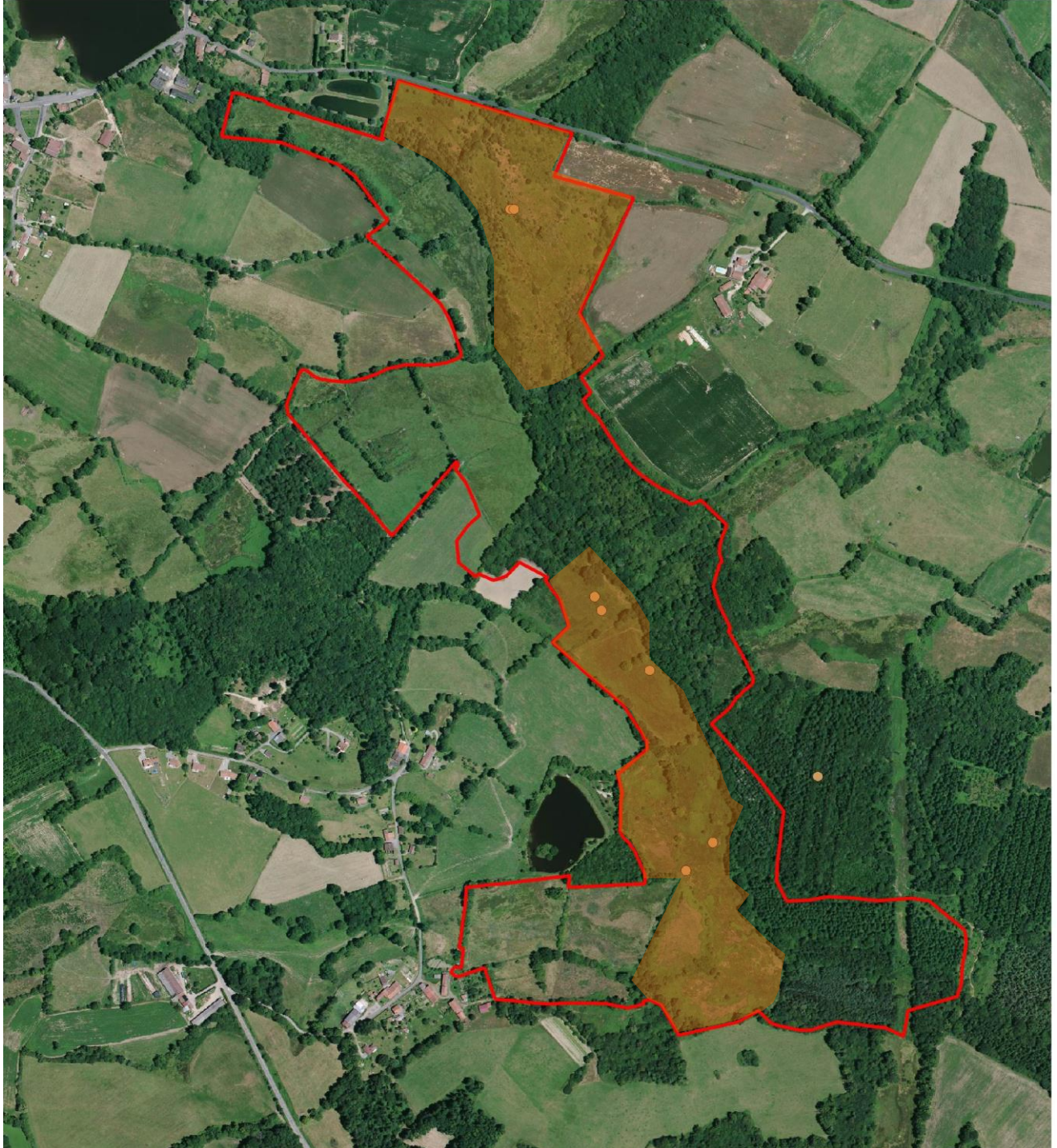
Les observateurs sont Vincent Nicolas (SLO), Hugo Bourdin (SLO), Erwan Hennequin (SLO), Matthieu Buis (SLO), Colin Lambert (SLO), Anaïs Lebrun (CEN Limousin), Philippe Durepaire (CEN Limousin), Christophe Faure (CEN Limousin) et Amandine Laplagne.

Ont été prospectés : les prairies humides, les écoulements et cours d'eau, les mégaphorbiaies, les prairies humides abandonnées à molinie, les mares, landes meso-hygrophyles.

Les prospections ont été menées de façon aléatoire. Il a été recherché les individus volants ainsi que les individus émergents et les exuvies (mue restant de la métamorphose des larves en imagos).

# Carte de localisation des inventaires

Prairies humides de Cieux - Cieux  
(87)



- Données odonates
- Site d'étude
- Zone prospectée



Source: SLO; CEN Limousin; ortho\_87  
Réalisation : SLO; Novembre 2016

## IV- PROSPECTIONS EFFECTUEES EN 2016

Le bilan des observations est donné sous forme d'un tableau ci-dessous. Les espèces inscrites à la liste rouge régionale (SLO 2005) figurent en gras et au Plan Régional d'Action en faveur des Odonates sont soulignés.

Espèces contactées sur la zone d'étude	
Noms scientifiques	Statut régional, statut sur la zone d'étude
Calopteryx splendens	Assez bien représentée en Limousin. L'espèce a été contactée régulièrement sur les parcelles prospectées. Des individus immatures ont été observés lors des prospections.
Calopteryx virgo meridionalis	Très bien représentée en Limousin. Présente sur la plupart des cours d'eau. L'espèce a été contactée régulièrement et des individus immatures ont été observés lors des prospections.
Coenagrion puella	Très commun en Limousin. Un individu a été contacté sur la parcelle C 761. Il a été capturé hors d'un habitat favorable à sa reproduction.
Cordulegaster boltonii	Très commun en Limousin, l'espèce évolue dans les écoulements et les cours d'eau. Ici des exuvies ont été trouvées sur les berges du Ruisseau du Grand étang.
Enallagma cyathigerum	Commun dans la région, un individu a été contacté ici au sein d'une prairie acide à molinie
Ischnura elegans	L'espèce est très commune en Limousin. Elle a été contactée ici sur deux prairies humides: parcelles C 761 et C1415
Orthetrum albistylum	Espèce commune en limousin. Un individu mâturé a été contacté sur la parcelle C761.
Orthetrum cancellatum	L'espèce est commune en Limousin. Deux individus matures ont été observés au sein de prairies humides à molinie et mégaphorbiaies.
<b><u>Oxygastra curtisii</u></b>	L'espèce est rare en Limousin, elle fréquente les cours d'eau. Une femelle mâturé a été contactée ici sur la parcelle C412, au sein d'une prairie acide à Molinie bleue.
Platycnemis pennipes	Espèce très commune en limousin. Elle a régulièrement été observée au cours des prospections, sur des habitats variés.
Pyrrhosoma nymphula	Très commune dans la région, l'espèce est euryèce. Elle a été contactée ici à proximité d'une mare à fort marnage.
Sympetrum sanguineum	Commun dans la région. Un individu a été contacté au sein d'une prairie acide à Molinie bleue.

En 2016, **12 espèces** d'odonates ont été contactés sur le site d'étude.

## V- LES ESPECES REMARQUABLES

### OXYGASTRA CURTISII – CORDULIE A CORPS FIN

La Cordulie à corp fin est une libellule de la famille des cordulies. Cette espèce présente une répartition mondiale localisée. Elle est principalement représentée au sud de la France, et la péninsule ibérique. De fait, Elle est inscrite à l'annexe deux de la Directive Habitats Faune Flore. En France, cette espèce présente un bon statut de conservation (préoccupation mineur) selon la nouvelle liste rouge nationale élaborée en 2016 par l'OPIE. Cette espèce est néanmoins inscrite aux espèces du Plan National d'Action en faveur des Odonates. En effet, la responsabilité de la France est importante pour la conservation des populations mondiales. Cette espèce aux tendances méridionales est bien représentée au sud de la France et se raréfie plus au nord.



En Limousin l'espèce est rare. Les stations récentes (après 2000) sont peu nombreuses (en rouge sur la carte ci-contre). Les stations de reproduction récentes concernent la Vienne, la Dordogne, la Gartempe, la Briance, de la Creuse et de la Semme. Dans la région son statut de conservation est considéré comme vulnérable (SLO 2005) et est inscrit aux espèces d'odonates déterminantes pour la création de ZNIEFF.

Ici une femelle a été contactée à proximité du ruisseau du Grand étang, sur la parcelle C412. Ce dernier ne présente pas des habitats larvaires typiques de l'espèce. Néanmoins cette cordulie pourrait s'y accommoder. Afin de mieux évaluer son statut de reproduction, des prospections d'exuvies devront être menées à la fin du mois de Juin, les années prochaines.

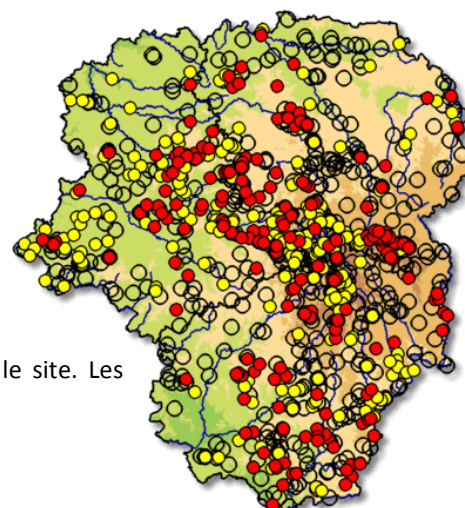
Afin de favoriser sa reproduction, il est essentiel de conserver une ripisylve fournie et de favoriser le développement de l'aulne glutineux, espèce appréciée par la larve. Des trouées devront également être prévues afin de constituer des zones d'ensoleillement sur l'écoulement.

### CORDULEGASTER BOLTONII – CORDULEGASTRE ANNELE

Cette espèce est un anisoptère de la famille des Cordulegastriidae. Il est largement représenté en Limousin.

Il est beaucoup plus rare dans d'autres régions de France. C. boltonii est d'ailleurs protégée en Ile de France et inscrite aux listes des espèces déterminantes pour la création de ZNIEFF dans de 9 régions françaises. Il fréquente les ruisseaux et rivières et privilégie-les aux eaux claires et oxygénées.

Cette espèce est la seule dont le statut de reproduction est certain sur le site. Les exuvies ont été récoltées sur les berges du ruisseau du Grand etang.



- donnée ancienne (avant 2000)
- donnée récente avec repro possible
- donnée récente avec repro probable ou certaine

## VI ELEMENTS DE CONSERVATION

---

Les libellules sont des insectes dont la vie larvaire est aquatique. Elles sont donc intimement liées aux zones humides et il incombe pour leur préservation de conserver avant tout ces milieux.

D'une manière générale et quel que soit le milieu, il faut éviter toute pollution de l'eau, d'origine chimique ou biologique : ce genre de phénomène peut être fatal pour les larves.

Pour le développement des odonates, les aménagements lourds et des méthodes de gestion drastiques des zones humides (drainage, assèchement, comblement, curage excessif...) doivent être absolument évités.

La préservation des espèces citées dans le rapport passe par des actions relatives à leurs milieux de développement larvaire :

- Préserver la naturalité des rivières,
- **Conserver une ripisylve fournie** avec ponctuellement des zones de lumière pour favoriser la reproduction de *Oxygastra curtisii*. Le développement de l'aulne devra être favorisé dans la gestion des essences de la ripisylve.
- Eviter l'utilisation d'engins lourds dans les écoulements existants,
- **Restaurer un réseau dense de mares sans poisson** sur les parcelles C412 et C761. Pour cela il sera intéressant de recréer avec des pentes douces les mares actuelles qui s'assèchent trop tôt en saison. La conservation d'une lame d'eau toute l'année avec des marnages importants serait favorable au développement de *Lestes*. Enfin, sur la parcelle C412, une clôture fixe avec du grillage fin devra être installée pour limiter l'accès aux ragondins. Du bucheronnage pourra également être prévu sur cette même mare afin d'augmenter l'apport de lumière et favoriser le développement de la flore aquatique.
- Préserver la densité des prairies humides et restaurer celles qui sont dégradées,

## ANNEXE

Annexe 1 : Liste des données collectées sur le site des prairies humides de Cieux

DATE	Nom	Lieu-dit	Com mune	Nom bre	Détails	Prenom	Nom	Commentaires
15-mai-16	Calopteryx splendens	La Bétouille	Cieux	20	15x individus matures (en main) / 5x immatures (en main)	Vincent	Nicolas	
05-juin-16	Calopteryx splendens	Les Paris	Cieux	1		Hugo	Bourdin	Nombreux le long du ruisseau. Sur parcelle CEN
25-août-16	Calopteryx splendens	Les Paris	Cieux	1	1x mâle individu mature	Matthieu	Buis	obs avec Erwan Hennequin
15-mai-16	Calopteryx virgo meridionalis	La Bétouille	Cieux	2	2x mâles immatures (en main)	Vincent	Nicolas	
05-juin-16	Calopteryx virgo meridionalis	Les Paris	Cieux	1		Hugo	Bourdin	nombreux le long du ruisseau. Sur parcelle CEN
06-juin-16	Calopteryx virgo meridionalis	La Bétouille	Cieux	5		Matthieu	Buis	obs avec Anais Lebrun, Philippe Durepaire et Christophe Faure
04-juil-16	Calopteryx virgo meridionalis	Les Paris	Cieux	10		Matthieu	Buis	obs faite avec Colin Lambert, Hugo Bourdin et Amandine Laplagne
05-juin-16	Coenagrion puella	Les Paris	Cieux	5	5x mâles individus matures (en main)	Hugo	Bourdin	Sur parcelle CEN



04-juil-16	<i>Cordulegaster boltonii</i>	Les Paris	Cieux	1	1x exuvie	Matthieu	Buis	obs faite avec Colin Lambert, Hugo Bourdin et Amandine Laplagne
25-août-16	<i>Cordulegaster boltonii</i>	Les Paris	Cieux	2	2x individus matures	Matthieu	Buis	obs avec Erwan Hennequin
04-juil-16	<i>Enallagma cyathigerum</i>	Les Paris	Cieux	1		Matthieu	Buis	obs faite avec Colin Lambert, Hugo Bourdin et Amandine Laplagne
05-juin-16	<i>Ischnura elegans</i>	Les Paris	Cieux	4	4x mâles individus matures (en main)	Hugo	Bourdin	Sur parcelle CEN
06-juin-16	<i>Ischnura elegans</i>	La Bétouille	Cieux	10		Matthieu	Buis	obs avec Anais Lebrun, Philippe Durepaire et Christophe Faure
04-juil-16	<i>Ischnura elegans</i>	Les Paris	Cieux	2		Matthieu	Buis	obs faite avec Colin Lambert, Hugo Bourdin et Amandine Laplagne
04-juil-16	<i>Orthetrum albistylum</i>	Les Paris	Cieux	1		Matthieu	Buis	obs faite avec Colin Lambert, Hugo Bourdin et Amandine Laplagne
06-juin-16	<i>Orthetrum cancellatum</i>	La Bétouille	Cieux	1		Matthieu	Buis	obs avec Anais Lebrun, Philippe Durepaire et Christophe Faure

04-juil-16	<i>Orthetrum cancellatum</i>	Les Paris	Cieux	1		Matthieu	Buis	obs faite avec Colin Lambert, Hugo Bourdin et Amandine Laplagne
04-juil-16	<i>Oxygastra curtisii</i>	Les Paris	Cieux	1	1x femelle	Matthieu	Buis	obs faite avec Colin Lambert, Hugo Bourdin et Amandine Laplagne
15-mai-16	<i>Platycnemis pennipes</i>	La Bétouille	Cieux	5	5x immatures (en main)	Vincent	Nicolas	
05-juin-16	<i>Platycnemis pennipes</i>	Les Paris	Cieux	30		Hugo	Bourdin	Sur parcelle CEN
06-juin-16	<i>Platycnemis pennipes</i>	La Bétouille	Cieux	15		Matthieu	Buis	obs avec Anais Lebrun, Philippe Durepaire et Christophe Faure
04-juil-16	<i>Platycnemis pennipes</i>	Les Paris	Cieux	15		Matthieu	Buis	obs faite avec Colin Lambert, Hugo Bourdin et Amandine Laplagne
04-juil-16	<i>Platycnemis pennipes</i>	Les Paris	Cieux	20		Matthieu	Buis	obs faite avec Colin Lambert, Hugo Bourdin et Amandine Laplagne
05-juin-16	<i>Pyrrhosoma nymphula</i>	Les Paris	Cieux	1	1x mâle individu mature (posé)	Hugo	Bourdin	Sur parcelle CEN
25-août-16	<i>Sympetrum sanguineum</i>	Les Paris	Cieux	2	1x mâle individu mature / 1x femelle individu mature	Matthieu	Buis	obs avec Erwan Hennequin

