



Société Limousine d'Odonatologie – 11 rue Jauvion, 87000 Limoges

Site Natura 2000

Gorges de la Grande Creuse (Département de la Creuse) Recherche et suivi de la Cordulie à corps fin



Etude réalisée par la Société Limousine
d'Odonatologie

Commanditaire : DIREN-Limousin

Novembre 2009

SOMMAIRE

Sommaire	2
Cartes de répartition	2
Rédaction	2
I Introduction	3
II La Cordulie à corps fin	3
A. Description de l'espèce	3
B. milieux de développement larvaire	4
III Observations sur le site	5
A. Localisation	5
B. Recommandations.....	6

Illustrations

Guillaume DOUCET

Cartes de répartition

Logiciel F-Nat, SaxRub Informatique
Société Française d'Odonatologie

Rédaction

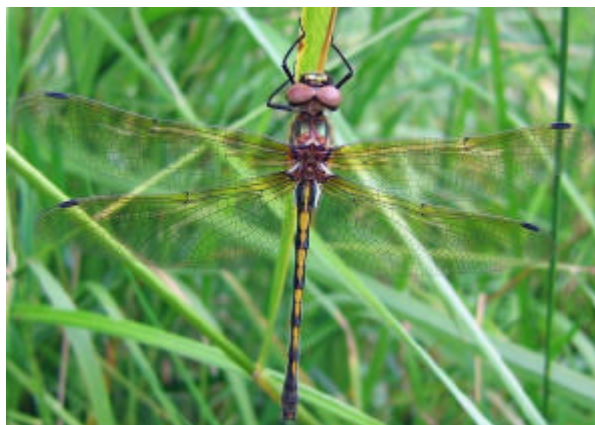
Karim GUERBAA

Bibliographie

AGUILAR (d') J., DOMMANGET J. L., 1998.- Guide des Libellules d'Europe et d'Afrique du Nord.- *Delachaux et Niestlé*, 463 p.
GUERBAA K., 2002.- Les espèces d'Odonates "remarquables" du Limousin.- *Martinia* 18 (1) : 3-12
SLO, 2003.- Atlas des Libellules du Limousin.- *Epopo, Hors Série*, 110 p.

I INTRODUCTION

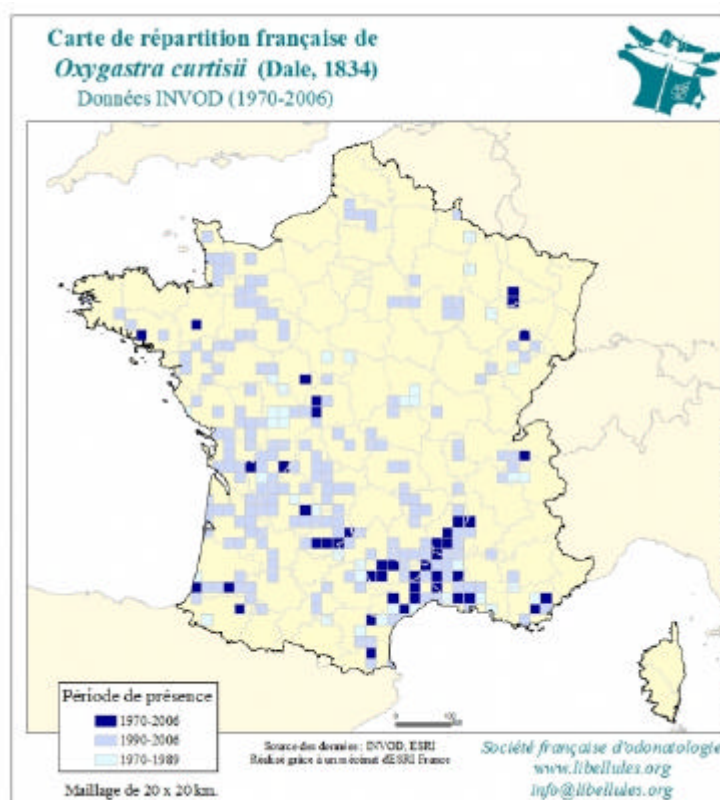
Ce rapport fait la synthèse du suivi réalisé par la Société Limousine d'Odonatologie sur la Cordulie à corps fin (*Oxygastra curtisii*) concernant le site Natura 2000 des Gorges de la Grande Creuse. L'espèce concernée est inscrite à l'annexe II de la Directive Habitats.



II LA CORDULIE A CORPS FIN

A. Description de l'espèce

Oxygastra curtisii (Dale, 1834) est une libellule du sous ordre des anisoptères qui fréquente les cours d'eau et parfois les milieux stagnants (étangs, carrières). Elle est bien présente sur la partie occidentale et méditerranéenne de la France mais se raréfie plus au Nord-Est. Au niveau mondial cette espèce est endémique de la péninsule ibérique et de l'ouest de l'Europe. En Limousin l'espèce reste discrète et peu observée.

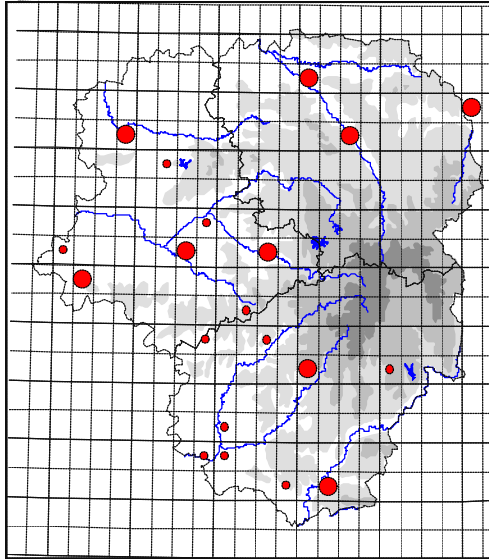


B. milieux de développement larvaire

En Limousin, *Oxygastra curtisii* vit dans les rivières et étangs.

Les habitats typiques pour la Région sont :

- les rivières d'assez grand gabarit pour le Limousin : Briance, Gartempe, Semme, Creuse, Cher
- les points d'eau stagnante : vieux étangs oligotrophes, trous inondés de carrières.



III OBSERVATIONS SUR LE SITE

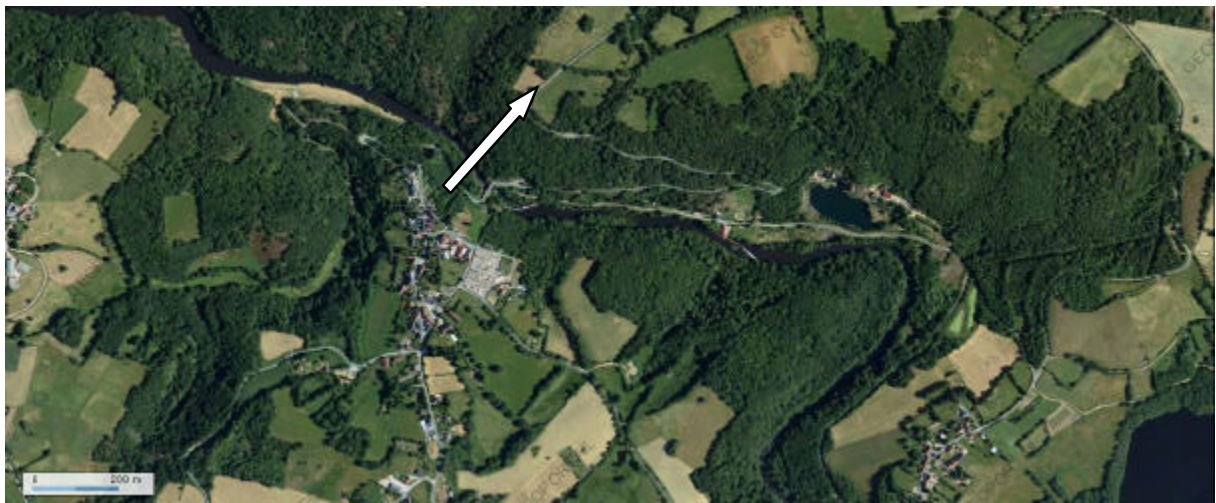
A. Localisation

Nous avons observé l'espèce à deux endroits différents du site Natura 2000 :

- sur les bords de la Creuse à l'amont immédiat de l'écluse du pont du Diable (Commune de Champsanglard)
- sur les prairies bordant la Creuse à l'amont de la Celle-Dunoise

Le premier site est un lieu de reproduction pour l'espèce car nous y avons récolté une exuvie et nous avons pu observer un mâle cantonné.

Le suivi des émergences du secteur n'a rien donné.



Nous avons observé sur le second site un individu adulte sans preuve de reproduction. La recherche d'exuvies sur le secteur n'a rien donné.

Nous avons pu cependant découvrir sur cet ensemble de prairies deux espèces d'intérêt communautaire qui sont l'Agrion de Mercure (*Coenagrion mercuriale*) et le Cuivré des marais (*Thersamolycaena dispar*)



Nous avons prospecté les autres secteurs où l'espèce était mentionnée dans le document d'objectifs, sans pouvoir mettre sa présence en évidence.

B. Recommandations

La conservation de *Oxygastra curtisii* passe avant tout par le maintien des berges végétalisées (avec une ripisylve riche en Aulnes) ainsi que d'un débit d'étiage suffisant en aval des barrages.

La limitation de l'érosion des berges par le piétinement bovin doit être un des principaux objectifs sur le site

Le suivi de l'espèce par transects s'avère être très aléatoire : il vaut mieux prévoir de prospecter un bon échantillon de tronçons de rivière en pleine période de vol (juin juillet).