



Cordulégastré bidenté

Cordulegaster bidentata

Selys, 1843

VU EN

J	F	M	A	M	J	J	A	S	O	N	D

Répartition



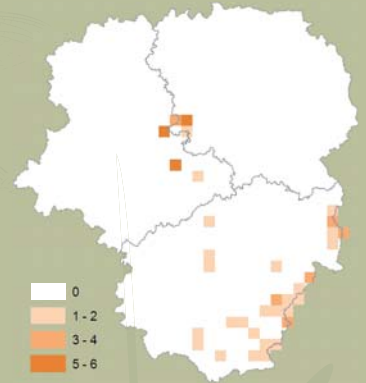
Présent en Europe occidentale, centrale et balkanique mais de manière peu abondante.



Cette espèce se rencontre à l'Est et dans le sud du pays, sur les reliefs de basse et moyenne altitude. Le Limousin est en marge occidentale de sa répartition.



C. bidentata est connu dans les zones de gorges de la région. Bien présent en Corrèze, il est plus localisé en Haute-Vienne et Creuse. Récemment découvert sur le plateau de la Courtine (23) en 2013



Détermination



Yeux verts métalliques joints en un point



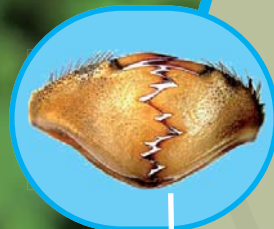
Triangle occipital noir



Tache jaune en forme de massue sur le segment 1 abdominal



Une seule bande jaune sur les segments de l'abdomen



Dents des palpes grandes et irrégulières (exuvie)

Anisoptère de grande taille noir et jaune

Famille : Cordulegastridae
Genre : Cordulegaster
Taille : 70-83 mm

Exuvie



Présence d'une pyramide anale (Anisoptères), masque en forme de cuillère, grande taille, dents du masque pointues et irrégulières (Cordulegastridae, *Cordulegaster*), pas d'épines latérales sur segments 8 et 9.

