

7

ANISOPTERES



Plan Régional d'Actions en faveur des Odonates - Limousin

Cordulie à deux tâches

Epitheca bimaculata

Burmeister, 1839

VU CR

J	F	M	A	M	J	J	A	S	O	N	D

Répartition



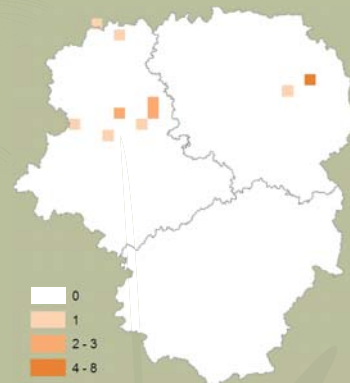
Bien présent en Europe dans l'est mais plus fragmenté vers l'ouest. En limite de répartition en France et Italie, disparu de la quasi-totalité du Bénélux.



Espèce connue dans l'Est et le centre du Pays.



Cette cordulie a été découverte en 1996 à la Réserve Naturelle de l'Etang des Landes. Elle est bien implantée sur le nord de la région sur des étangs du nord de la Haute-Vienne du Bassin de Gouzon et des monts de la Marche (d'Ambazac et de Blond).



Détermination



♂ appendices anaux en V



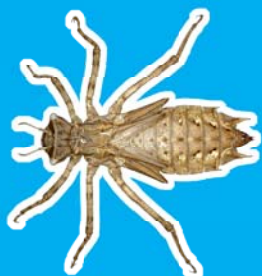
Ailes légèrement fumées. Tache noire à la base des ailes postérieures



Abdomen jaune orangé avec une large bande noire centrale.

Famille : Corduliidae
Genre : Epitheca
Taille : 55-65 mm

Exuvie



Présence d'une pyramide anale (Anisoptères), masque en forme de cuillère, dents plutôt régulières, sillon à la base du masque (Corduliidae), 2 cornes sur le dessus de la tête, longues épines latérales sur le segment 9.

