

J	F	M	A	M	J	J	A	S	O	N	D

Répartition



Assez répandue en Europe mais peu commune avec de petites populations localisées. La France se trouve en limite d'aire de répartition.



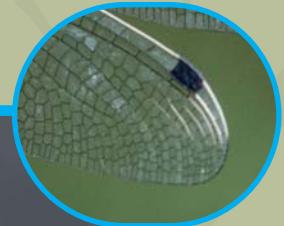
L'espèce est signalée dans une petite trentaine de départements du territoire français, répartis dans le Sud-Ouest, le Centre, le Nord et l'Est du pays, généralement jusqu'à 1000 mètres d'altitude, parfois plus (Pyrénées).



Observée par Martin au début du XX^{ème} siècle dans les Monts d'Ambazac, elle n'a pas été revue depuis dans la région.



Détermination



Ptérostigma
brun sombre



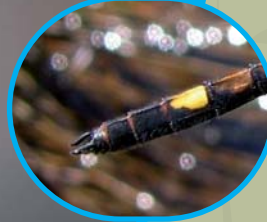
Yeux
bicolores
Front blanc



Taches noires à
la base des ailes
postérieures



Corps : ♀ noir avec
des grandes taches
jaunes (tache sur
segment 7 souvent
plus claire)



♂♀ : tache claire/jaune vif
sur segment 7

Pièces anales ♂
partie centrale
(hameçon) saillante,
l'arrière en forme
de boule

Famille : Libellulidae
Genre : Leucorrhinia
Taille : 32-39 mm

Exuvie



Présence d'une pyramide anale (Anisoptères), masque en forme de cuillère, dents plutôt régulières, pas de sillon à la base du masque (Libellulidae), côtés de l'occiput très convergents et yeux aplatis (*Leucorrhinia*)

